



ERMITÕES TROCAM DE CONCHA SE PIORAMOS A QUE ELE OCUPA?

UM EXPERIMENTO COM *CLIBANARIUS VITTATUS* (CRUSTACEA: ANOMURA)

THAÍS B. GUEDES

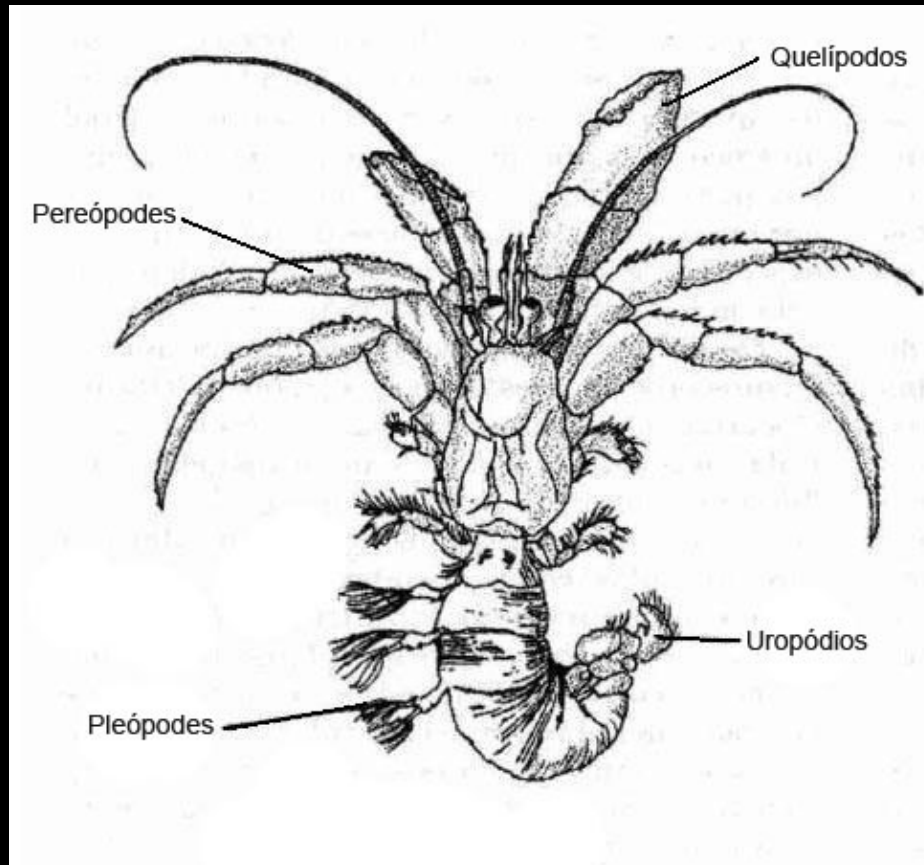


INTRODUÇÃO

OS ERMITÕES

- Ausência de calcário na região do opistossoma
- Torção do opistossoma
- Uropódios modificados

Habitam conchas
PROTEÇÃO



INTRODUÇÃO



RELAÇÃO DOS ERMITÕES COM AS CONCHAS

- Ermitões selecionam conchas para servirem de abrigo
- Inspeção de conchas: espécies de conchas, abertura, espaço interno, peso, forma, dimensões e ocupação anterior
- Relação positiva entre o tamanho ou peso e o ermitão

CONCHAS PESADAS ?

CONCHAS COM ABERTURA MENOR ?

PERGUNTA

Quais são os critérios de seleção de conchas pelo ermitão *Clibanarius vittatus*?

HIPÓTESE

C. vittatus tem preferência por conchas mais leves e com maior abertura

PREVISÃO

Na presença de conchas com o mesmo comprimento, largura e abertura, os indivíduos de *C. vittatus* escolham as mais leves. Quando diante de conchas de mesmo peso e mesmas medidas de comprimento, largura, espero que os indivíduos escolham aquelas de maior abertura.

OBJETIVO

Testar quais os critérios de seleção de conchas pelo ermitão
Clibanarius vittatus

-> Manipulação experimental de conchas do gastrópode
Stramonita haemastoma quanto ao peso e abertura

MATERIAIS & MÉTODOS

LOCAL DE COLETA



Costão Rochoso – Praia do Perequê
Ilha do Cardoso - SP

MATERIAIS & MÉTODOS



CONCHAS

198 *Clibanarius vittatus* coletados

Comprimento: $26,98 \pm 4,14$ mm

Largura: $17,4 \pm 2,52$ mm

Abertura: $5,55 \pm 0,94$ mm

Peso: $2,94 \pm 0,87$ g



168 retirados de suas conchas

-Grupos experimentais 1 e 2

-Grupo controle 1

30 não retirados de suas conchas

-Grupo controle 2

MATERIAIS & MÉTODOS

GRUPO EXPERIMENTAL 1 - PESO



30% mais pesada



MATERIAIS & MÉTODOS

GRUPO EXPERIMENTAL 2 - ABERTURA



MATERIAIS & MÉTODOS

GRUPO CONTROLE

1º



2º



MATERIAIS & MÉTODOS

ANÁLISE DOS DADOS

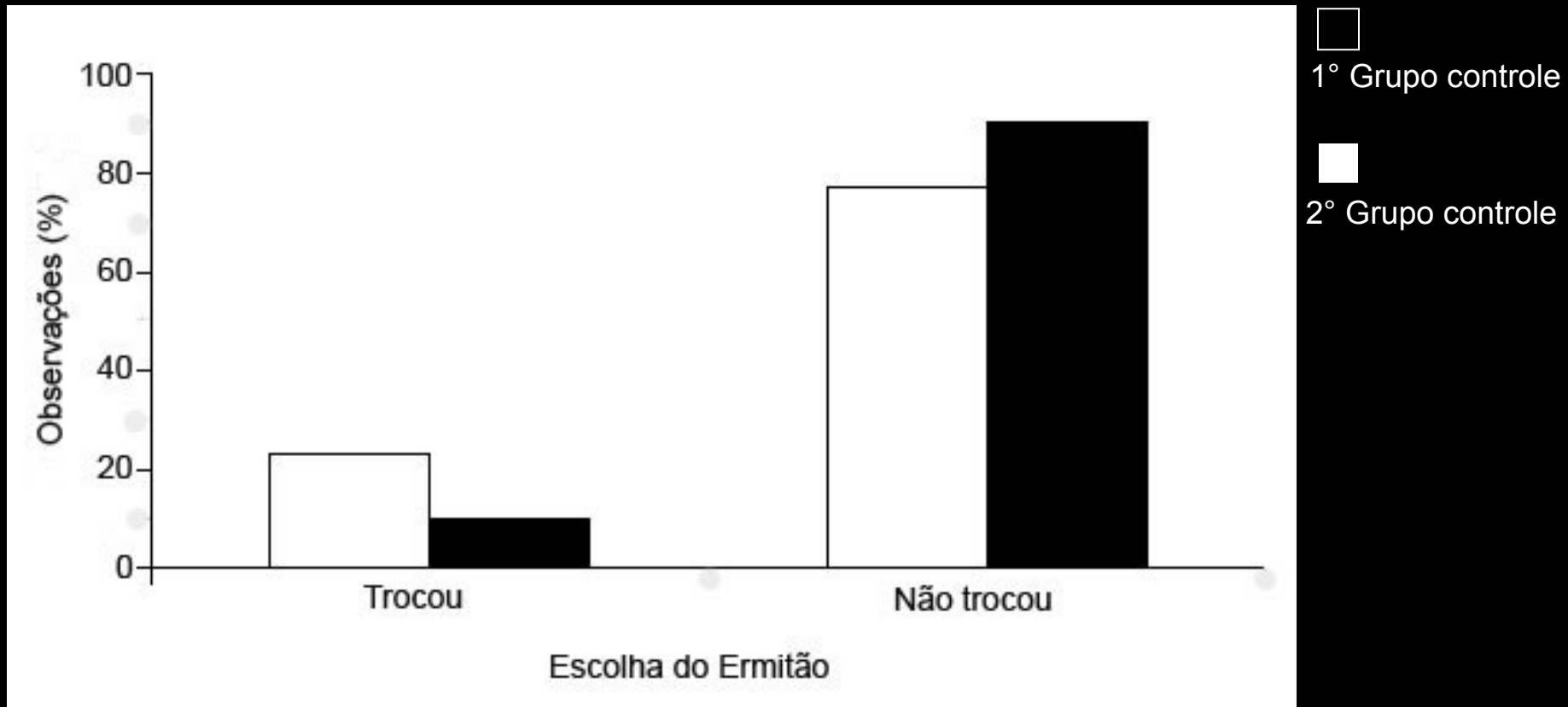
Teste exato de Fisher

- 1º e 2º grupos controle = Controle
- Grupo experimental 1 (peso) e controle
- Grupo experimental 2 (abertura) e controle



RESULTADOS

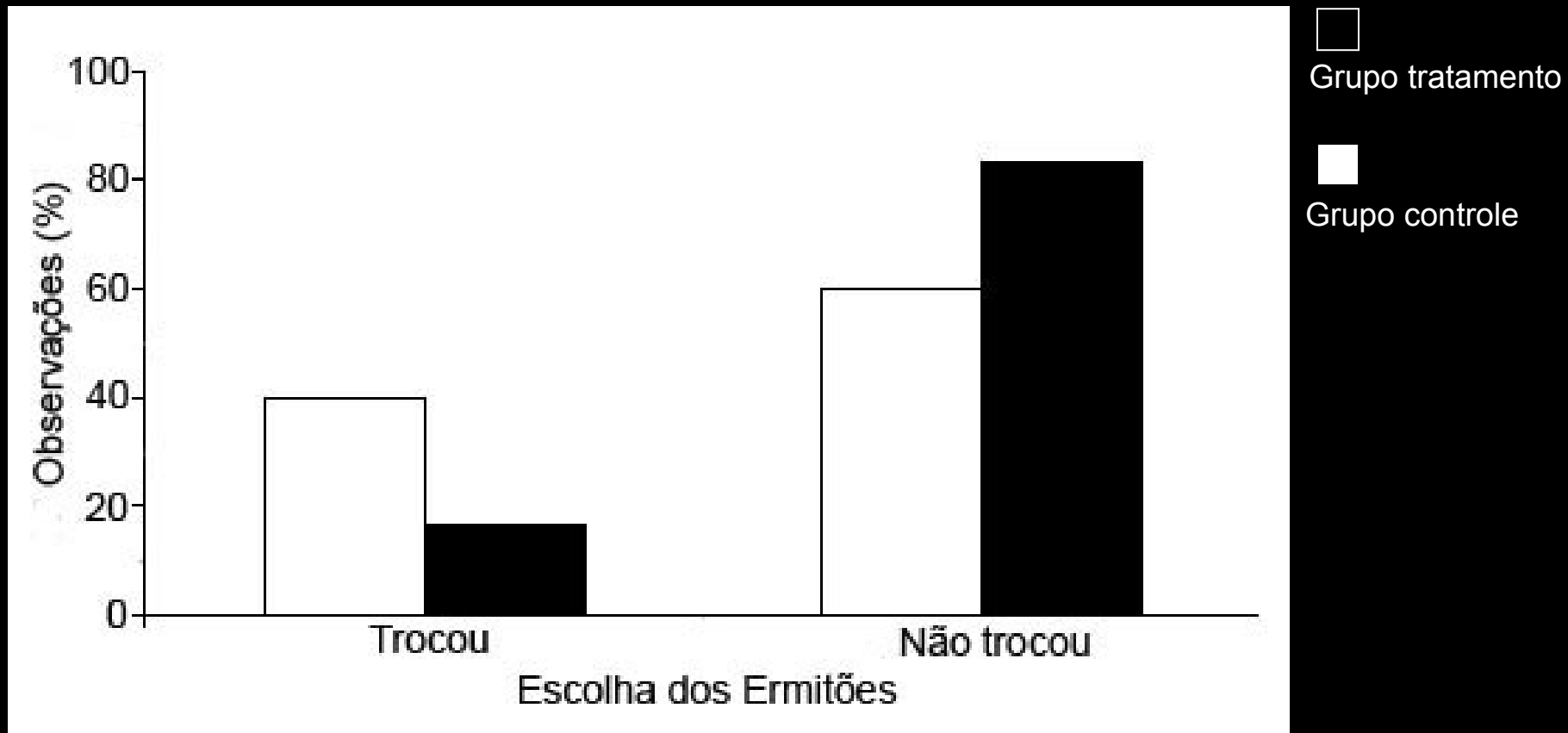
GRUPO CONTROLE



Teste exato de Fisher, $p = 0,149$

RESULTADOS

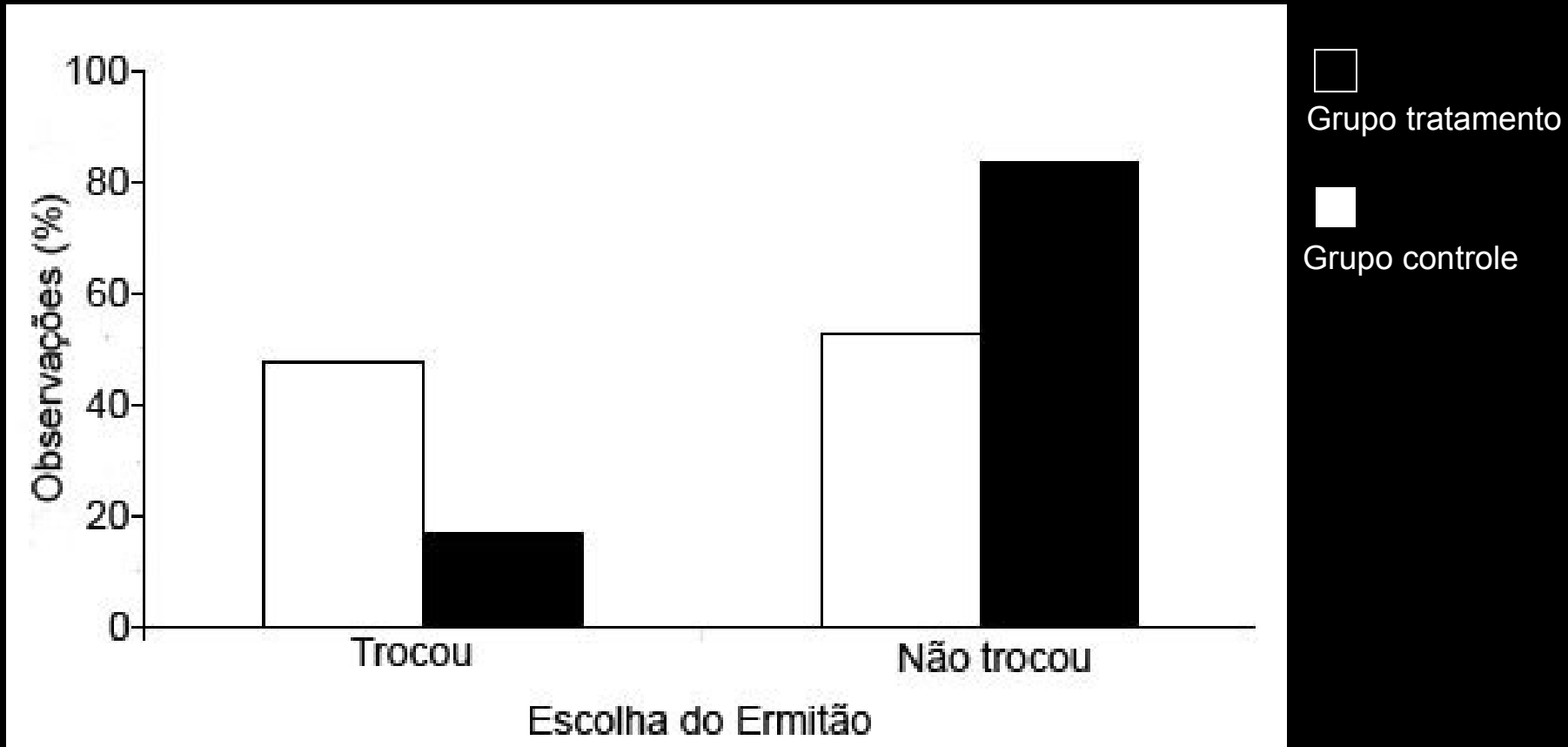
GRUPO EXPERIMENTAL 1 – PESO



Teste exato de Fisher, $p = 0,035$

RESULTADOS

GRUPO EXPERIMENTAL 2 – ABERTURA DA CONCHA



Teste exato de Fisher, $p = 0,009$

DISCUSSÃO

Estudos de preferências por conchas pelos ermitões
Não isolam variáveis
peso + comprimento + largura + abertura



Alguns ermitões do estudo preferiram ficar em suas conchas
Custo energético e risco de predação

DISCUSSÃO



Conchas mais leves também conferem proteção

Menor gasto energético na locomoção e forrageio



Conchas mais abertas evitam a predação

A abertura pode indicar outra característica da concha

Protocolo promissor – permitirá testar o efeito de outras variáveis morfológicas da concha sobre sua seleção por ermitões

AGRADECIMENTOS

