

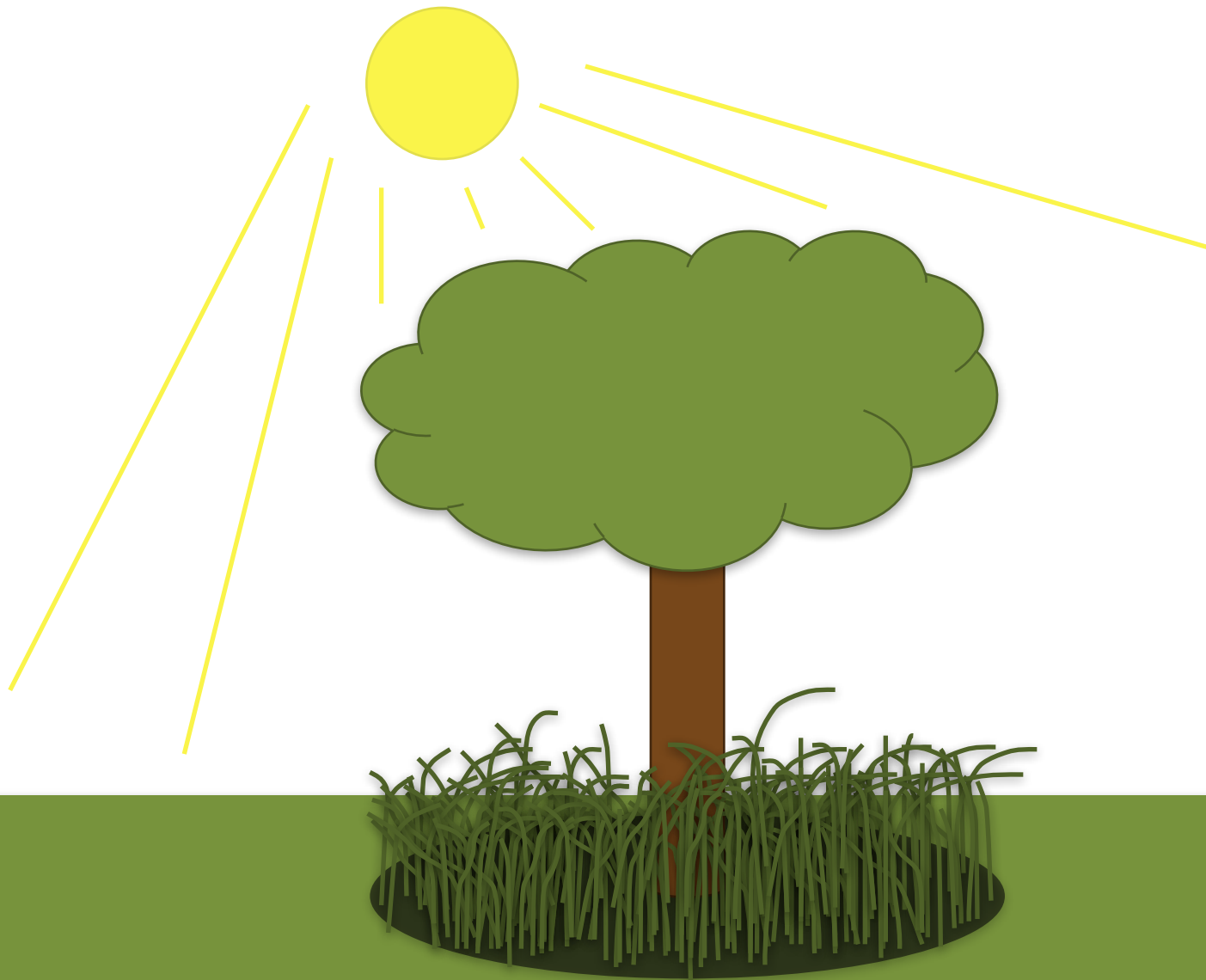
Espécies providas de defesa mecânica em moitas diminuem a herbivoria sobre as demais plantas?

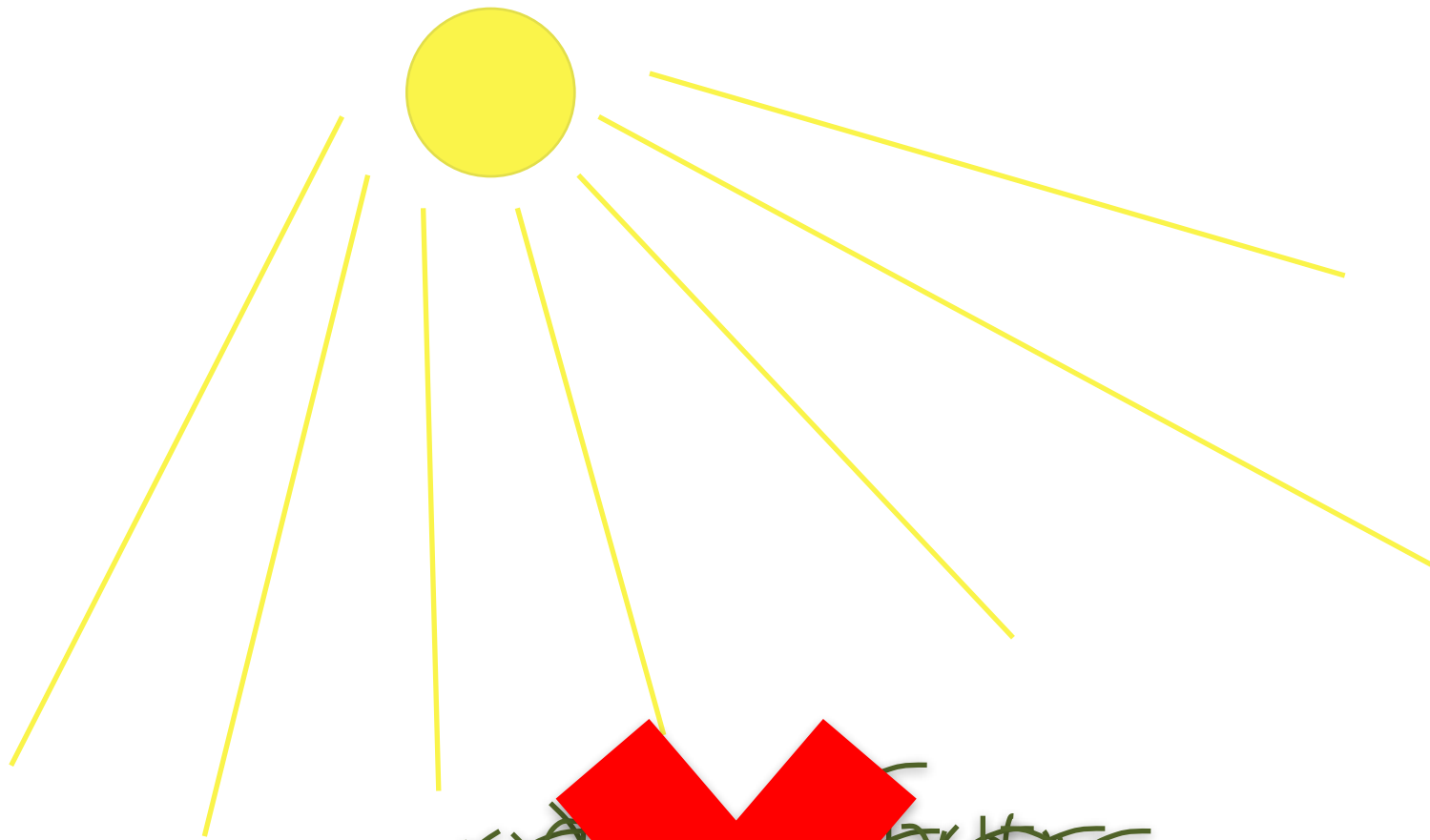
Adriana Acero, Andrés Rojas, Luanne Caires
& Lygia Del Matto

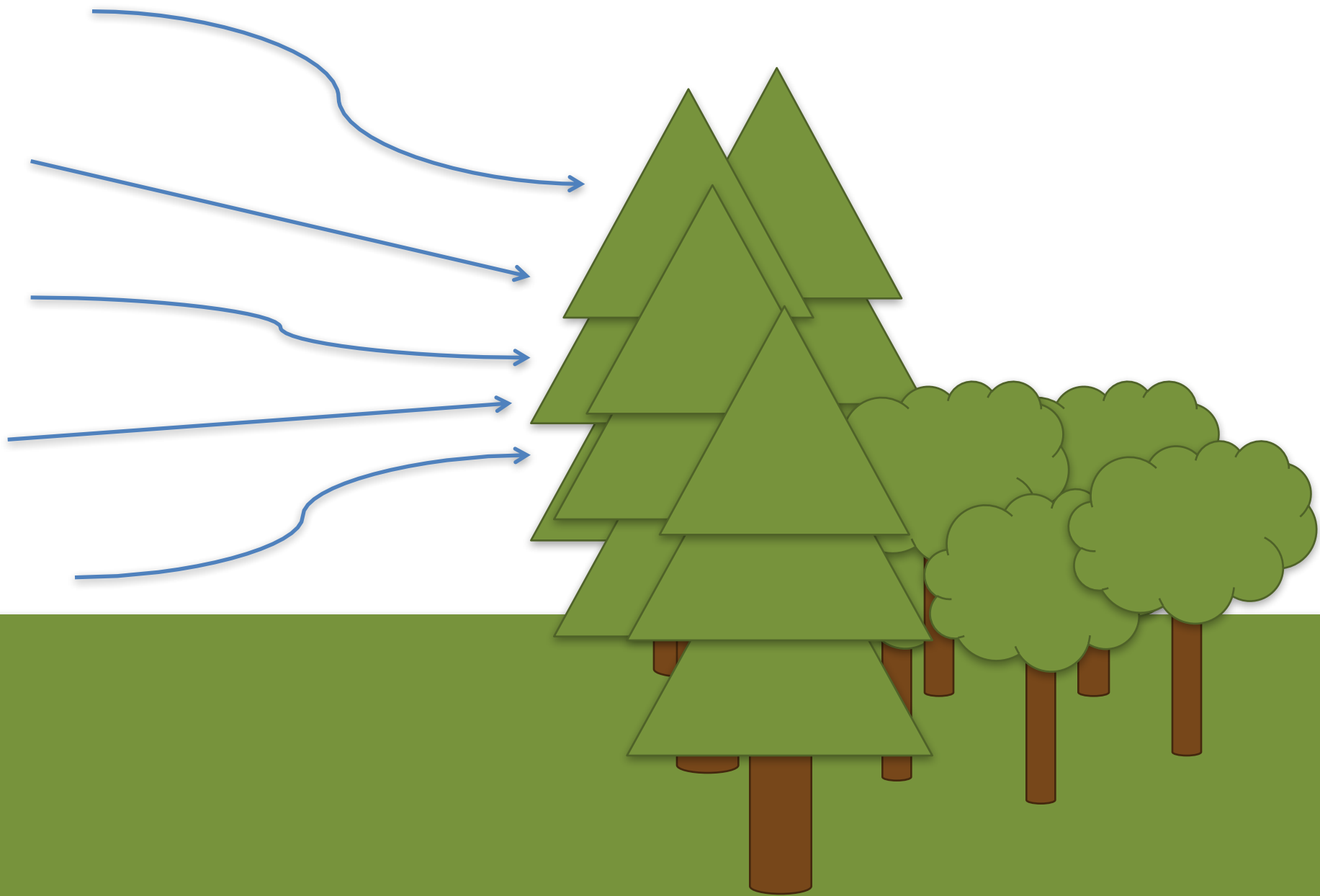
Orientados por Gustavo Accacio
e Billy Requena

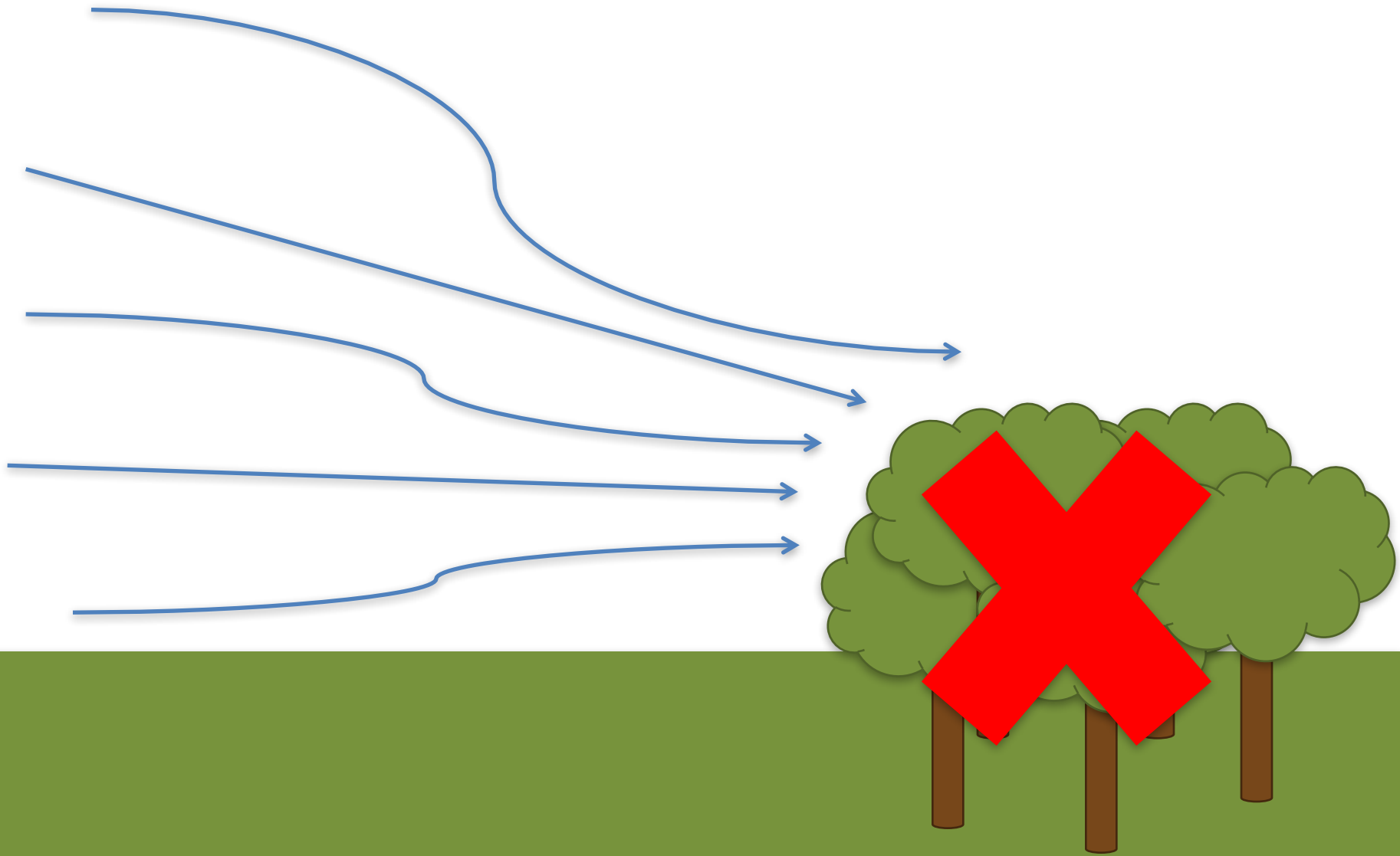
Interações facilitadoras

- Interações positivas e não tróficas mediadas por mudanças nas condições abióticas e nas interações indiretas com outros organismos





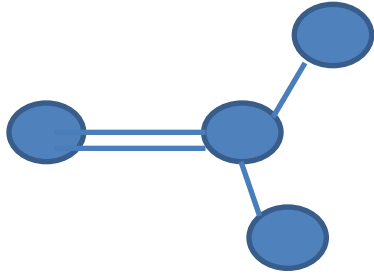




Interações biológicas

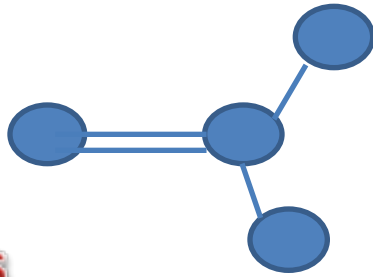


Tipos de defesa



Química

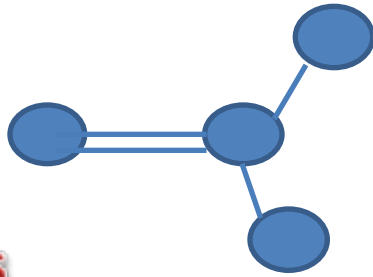
Tipos de defesa



Metabolitos
secundarios

Química

Tipos de defesa



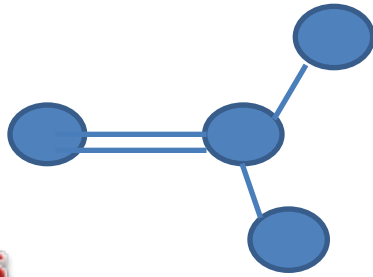
**Metabolitos
secundarios**

Química



Física

Tipos de defensa



Metabolitos secundarios



Química

Biológica



Física

Clidemia capitellata (Melastomataceae)



- Ocorrem na borda da restinga
- Ocorrem em moitas

Defesa física



Defesa biológica



LS Carvalho

Pergunta

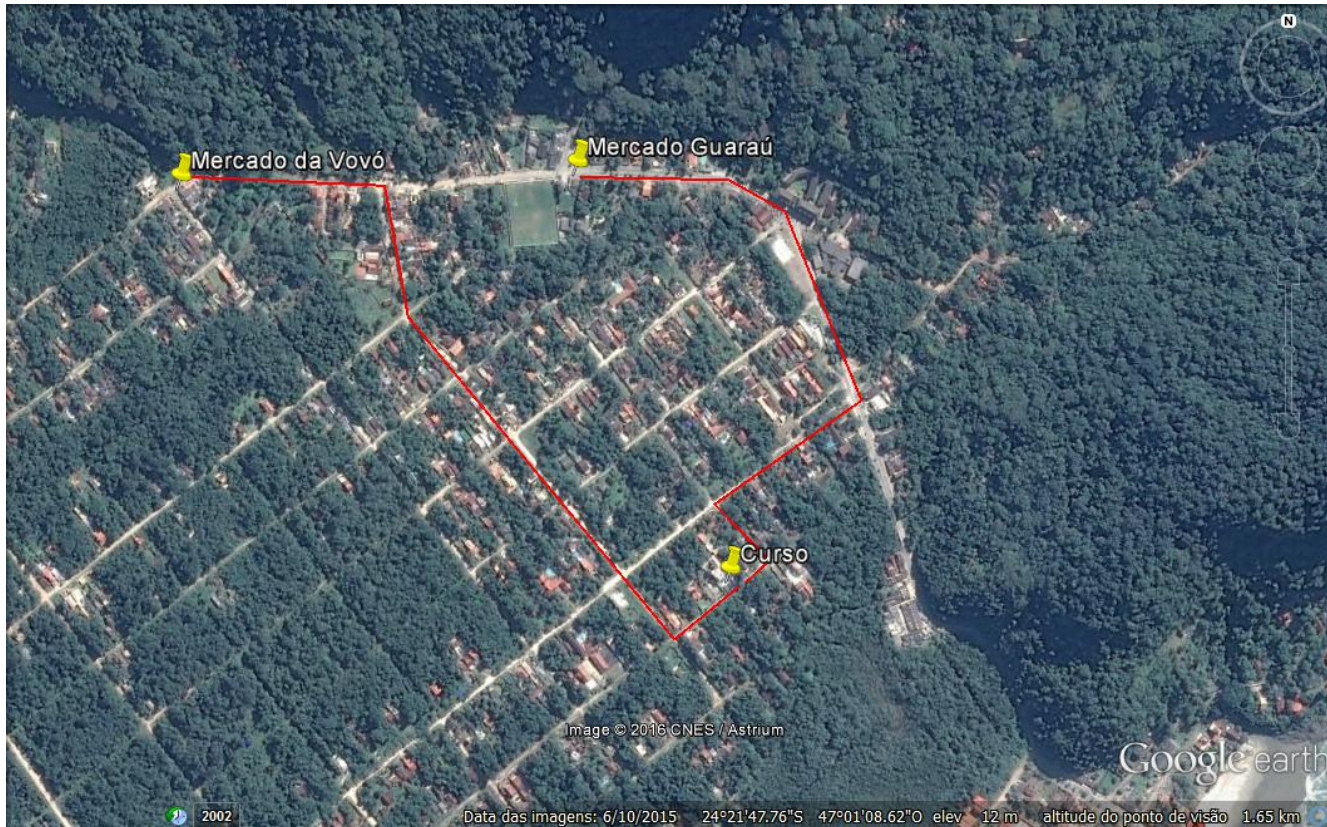
Como a associação com espécies providas de defesa mecânica afeta a herbivoria nas demais plantas associadas?

Hipótese

A associação com espécies providas de defesa mecânica diminui a herbivoria nas demais plantas associadas

Materiais e Métodos

- Próximo a rua do Telégrafo (Peruíbe –SP)





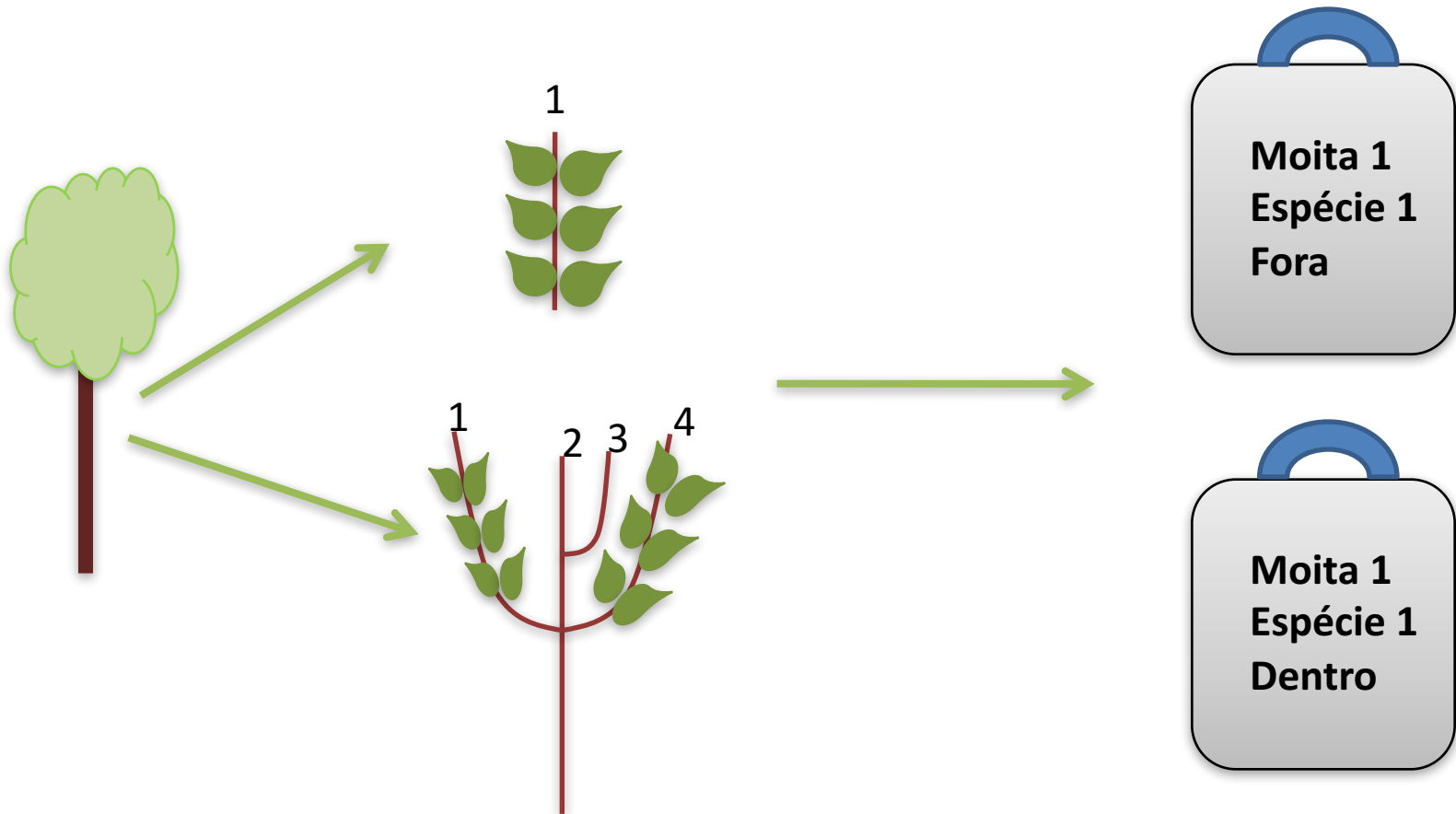
Associada

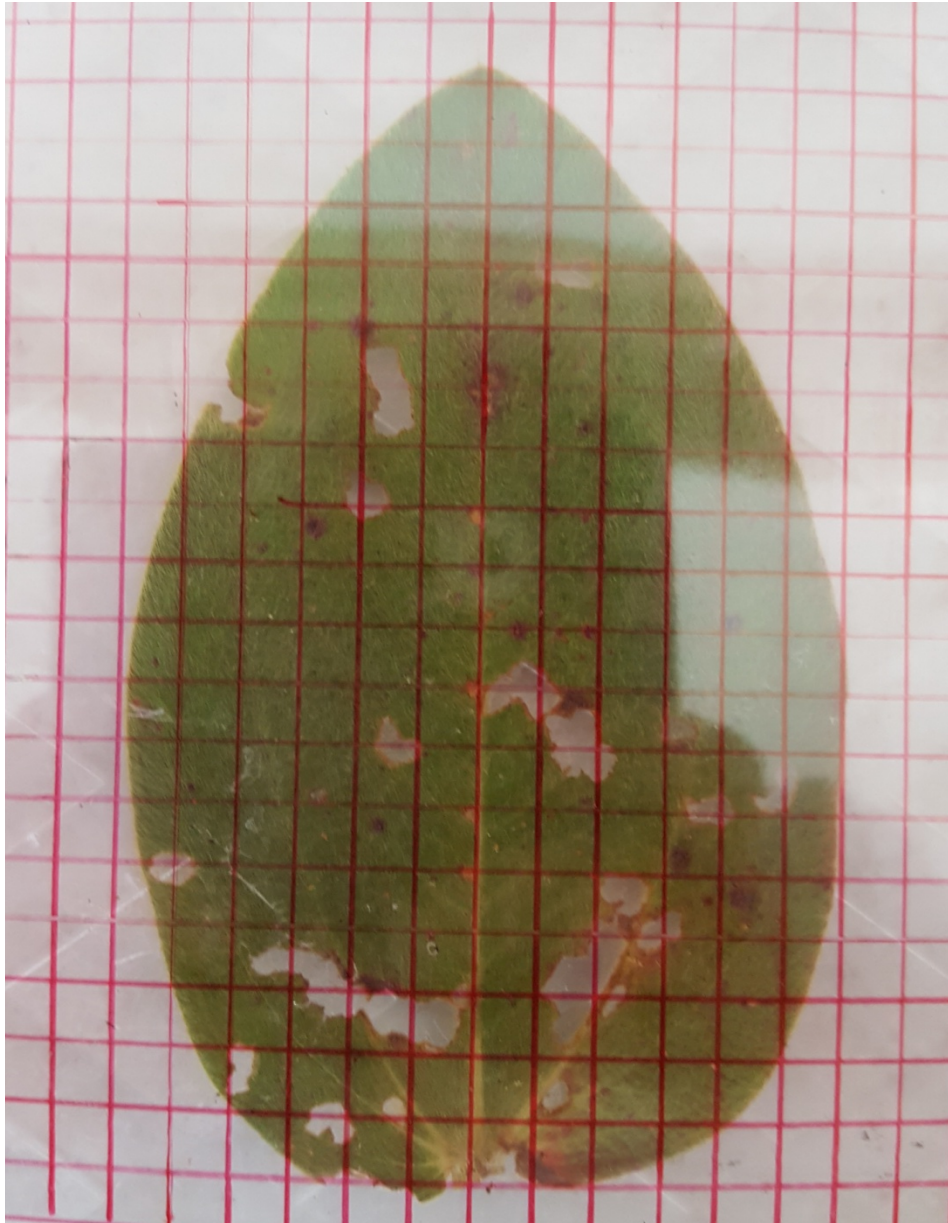



Não associada

Materiais e Métodos

- 10 folhas de um indivíduo e seu par da mesma espécie





 0,5x0,5 cm

Porcentagem de
consumo por
herbivoria na folha:

$$\frac{\text{quadrículas consumidas}}{\text{quadrículas totais}} \times 100$$

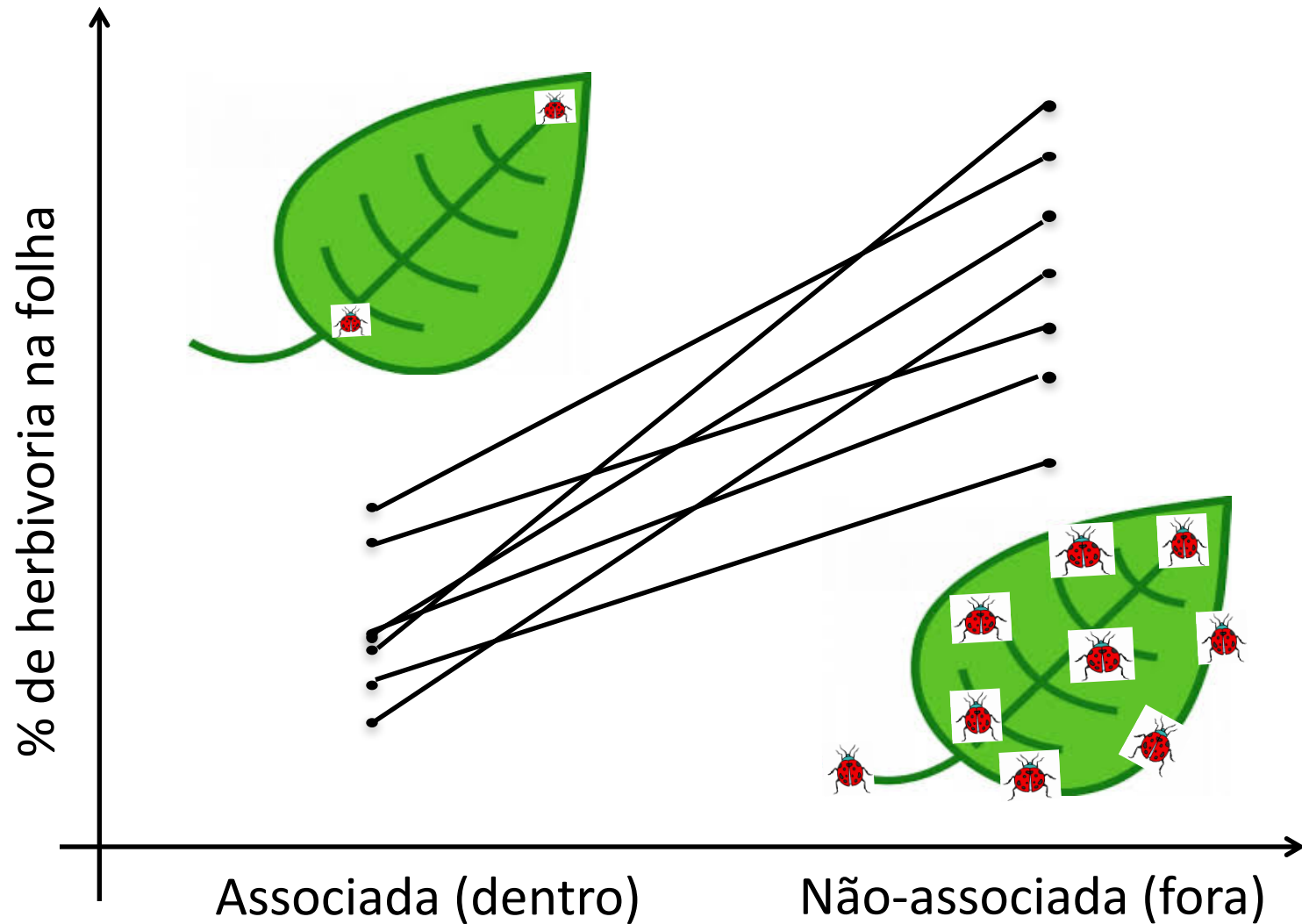
Análises estatísticas

Espécie	Associada		Não associada
1	0.1774	↔	0.3133
2	0.1158	↔	0.1694
3	0.1870	↔	0.1906
4	0.1739	↔	0.2096
5	0.1513	↔	0.2811
6	0.1761	↔	0.2330
7	0.0265	↔	0.1906
8	0.0442	↔	0.0349
9	0.0739	↔	0.1508

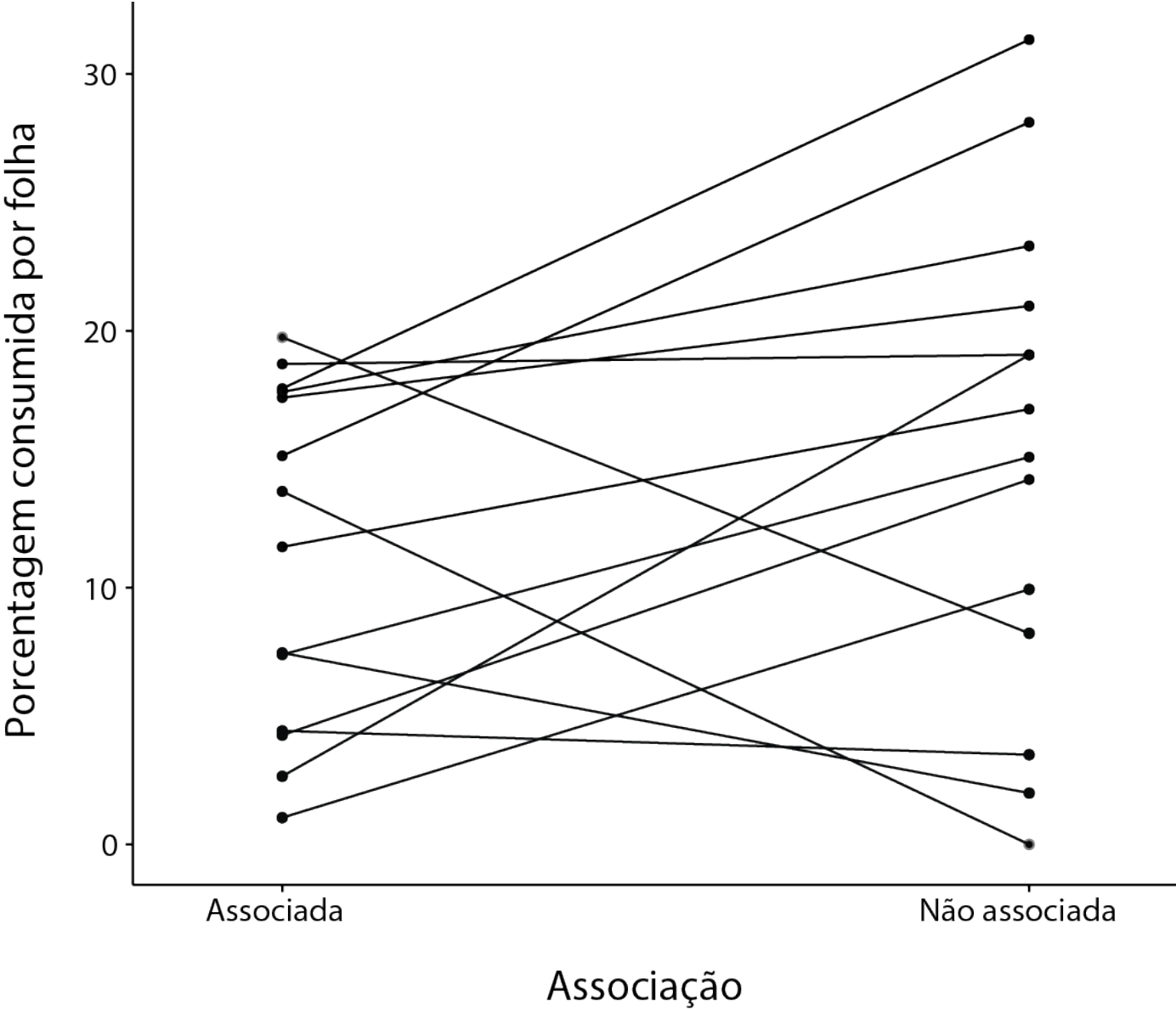
P-valor < 0,05

5000x

Previsão: Plantas associadas com *Clidemia capitellata* apresentam menor proporção de herbivoria por folha

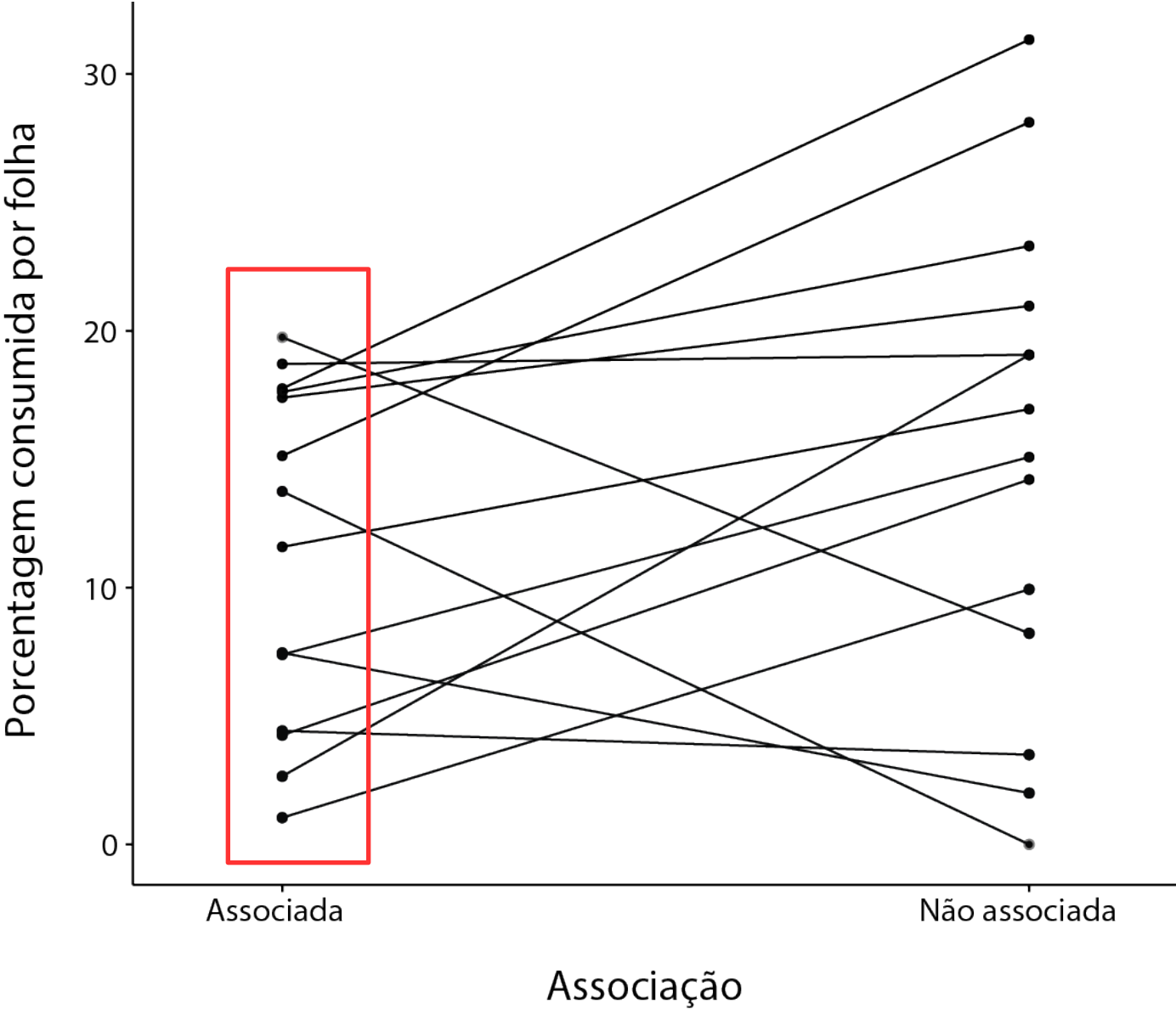


Resultados



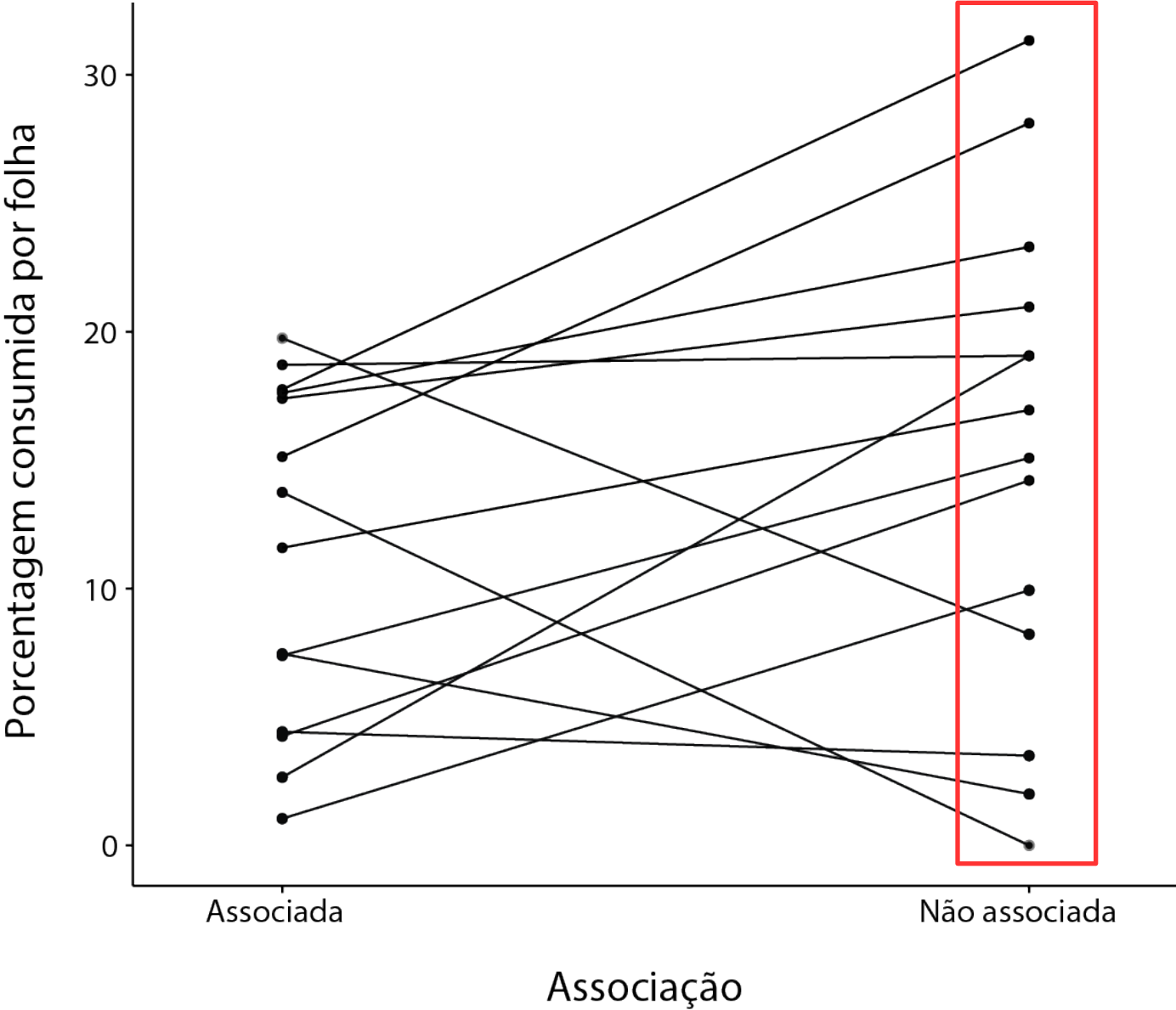
Resultados

Média:
11,35% ± 6,63%



Resultados

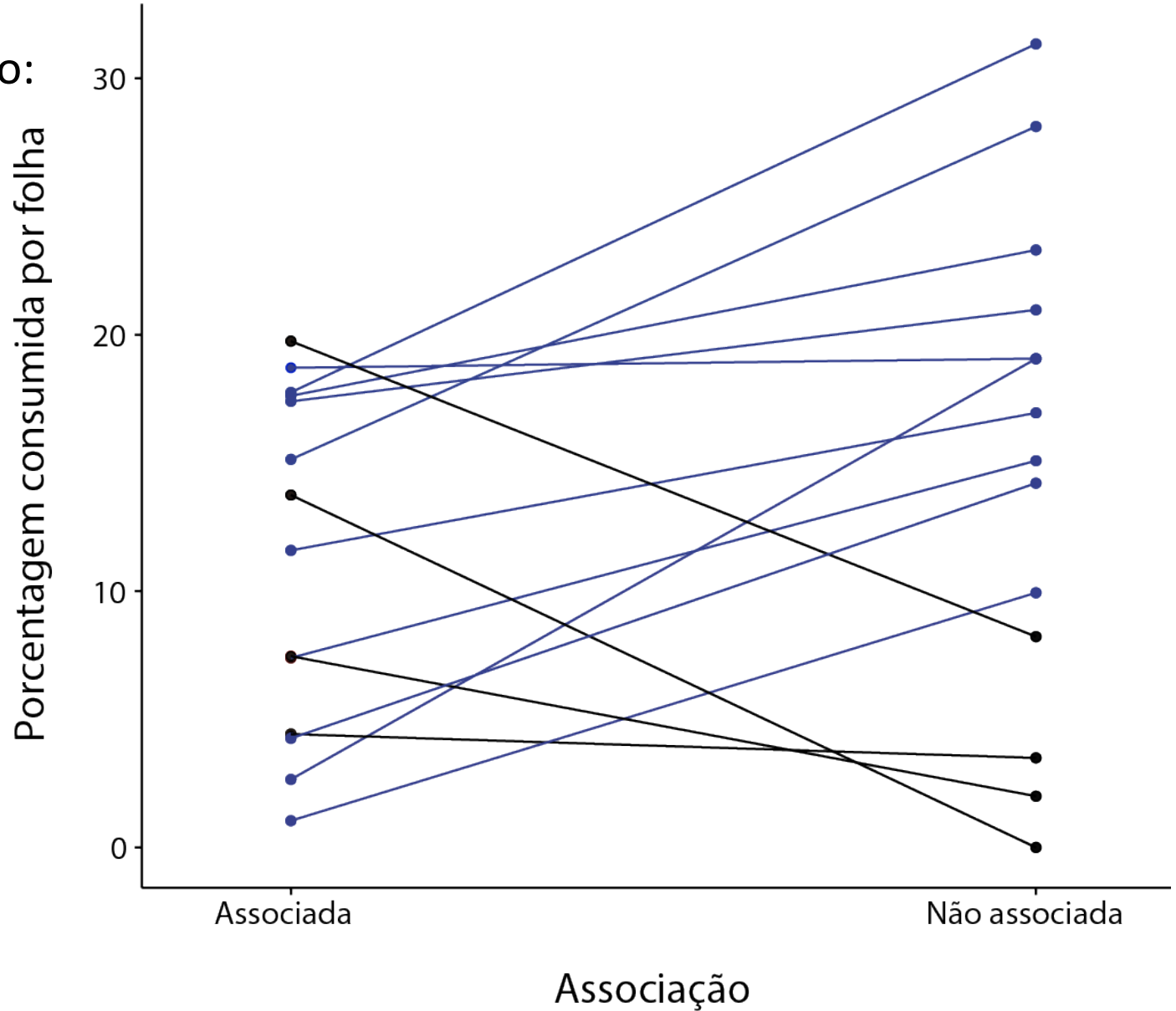
Média:
15,12% ± 9,52%



Resultados

Efeito da associação:
Redução de até
16,40%

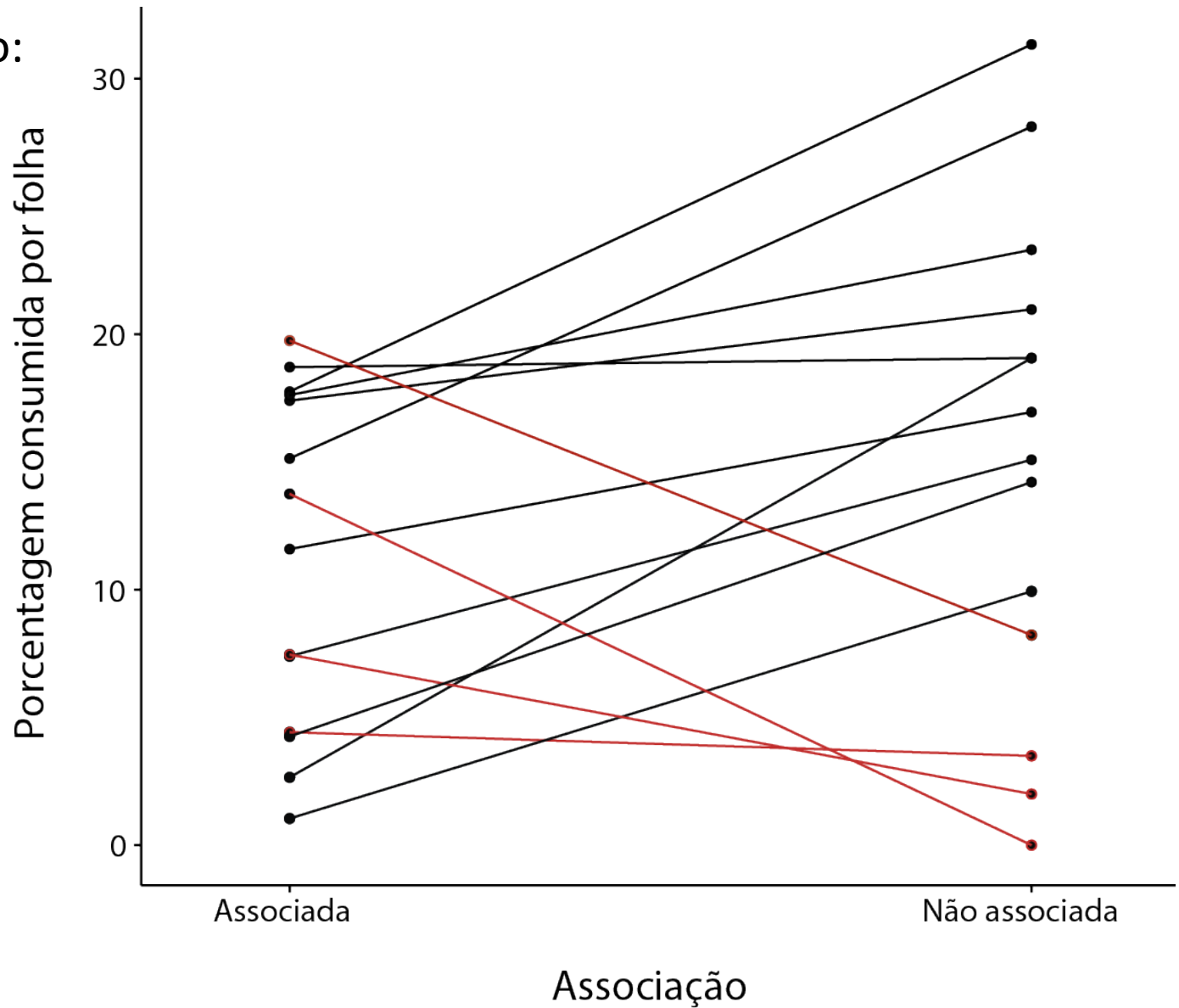
10 espécies



Resultados

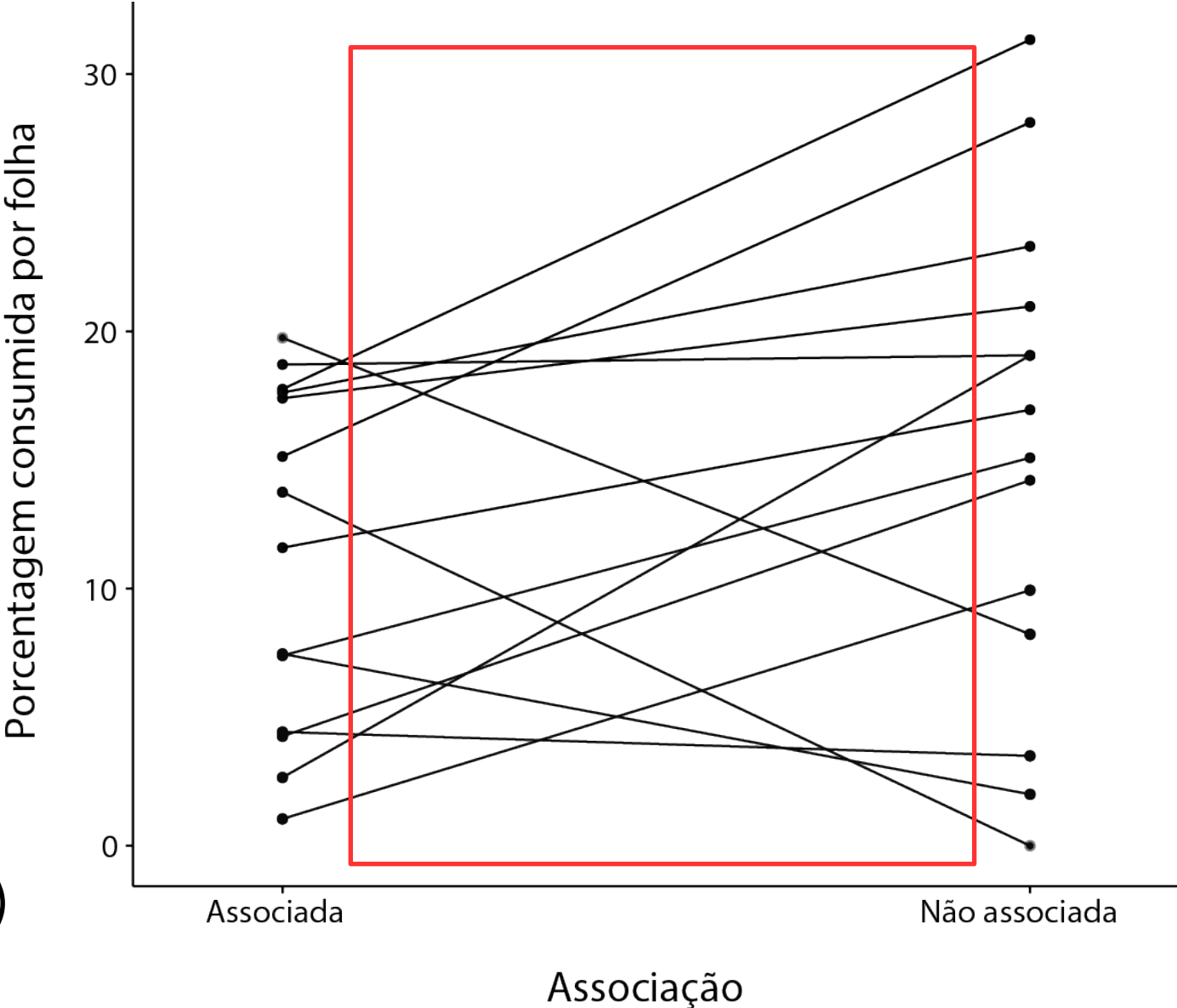
Efeito da associação:
Aumento de até
13,74%

4 espécies



Resultados

Diferença média:
3,77% (p = 0,077)



Discussão

Em geral ACHAMOS o efeito esperado...

Discussão

para o curso de campo,

ou seja,

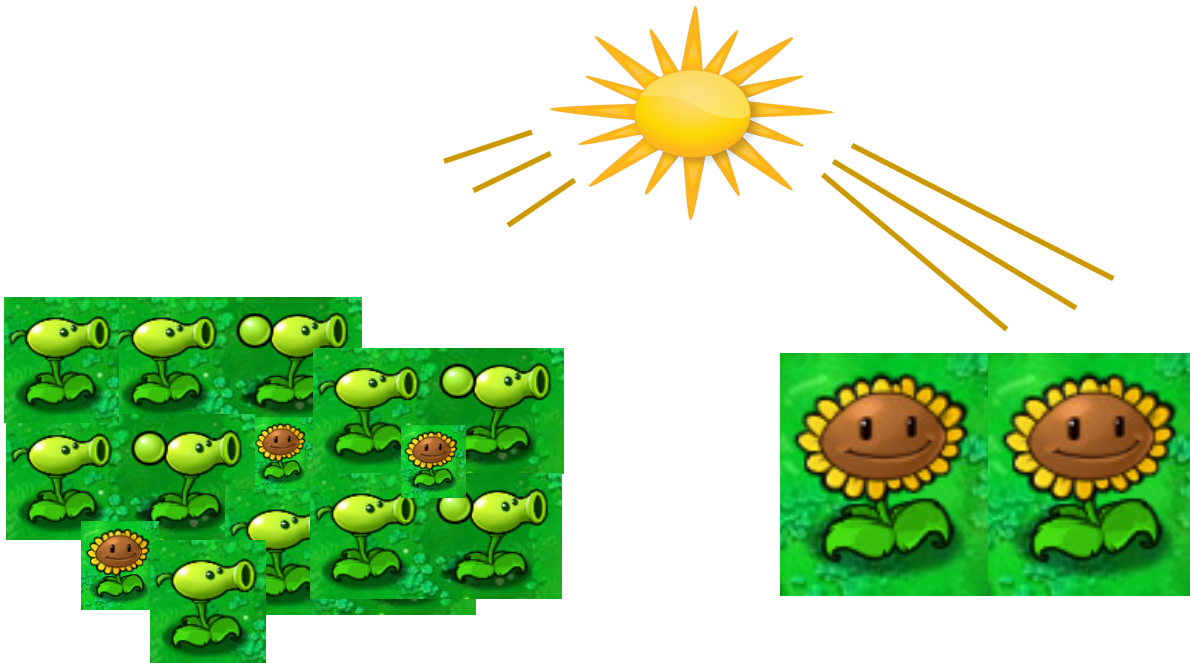
NÃO ENCONTRAMOS interações facilitadoras

Discussão

1. Diversidade de espécies → Diversidade de níveis de defesa

Discussão

2. Algumas espécies estão melhor fora da moita



Herbívoros podem acessar preferencialmente plantas com menos defesas



Conclusão

- Plantas com defesas mecânicas não reduzem a herbivoria em outras plantas da moita em geral
- Relação com mecanismos de defesa das plantas associadas
- Efeito do sombreamento
- Preferência dos herbívoros

Gracias!

