



Anêmonas na borda gostam de mais conchas?

Lygia Aguiar Del Matto

+ Vida em grupo

- Risco de predação



+ Vida em grupo

- Risco de dessecação



+ Posição no grupo

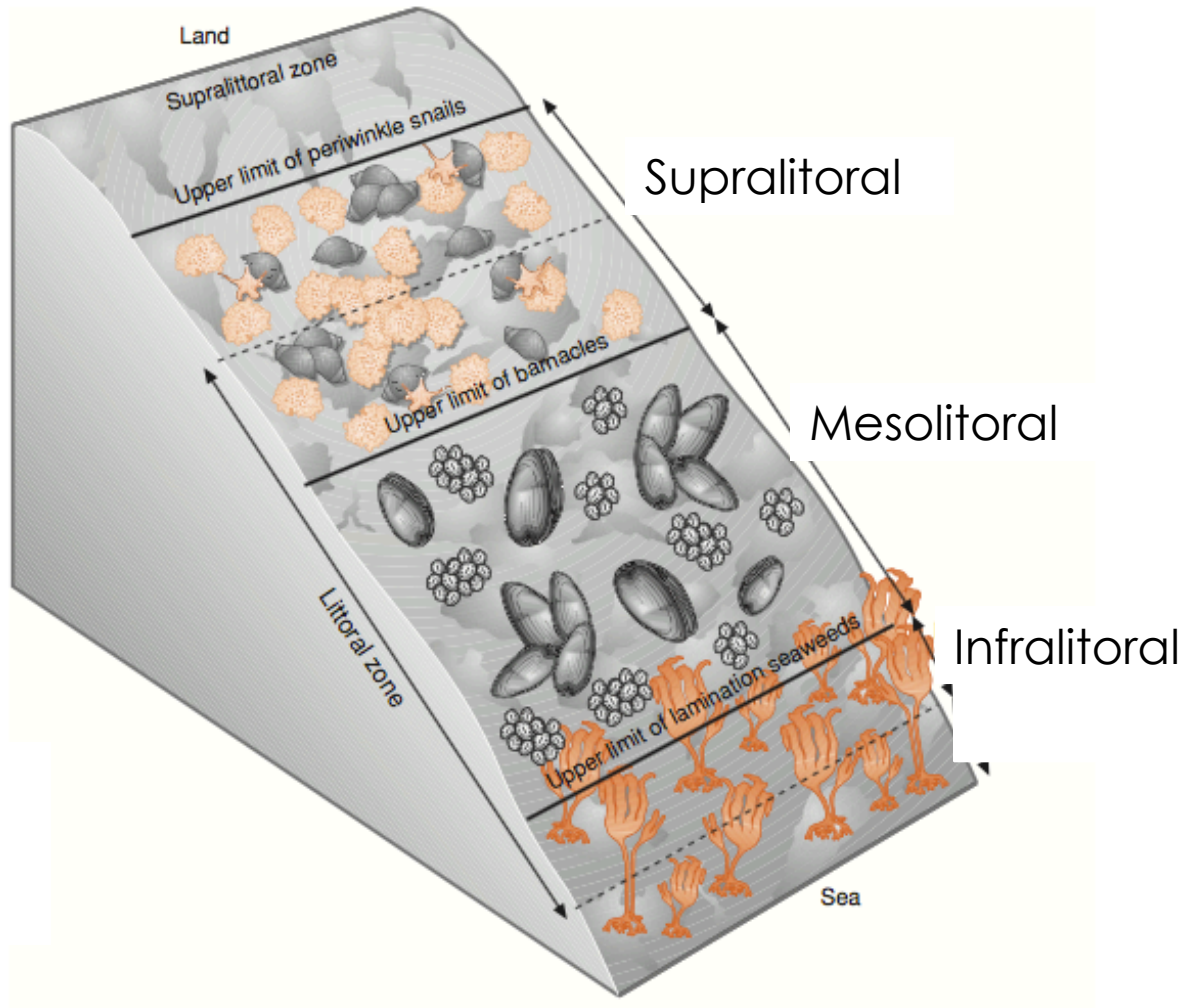


+ Condições extremas



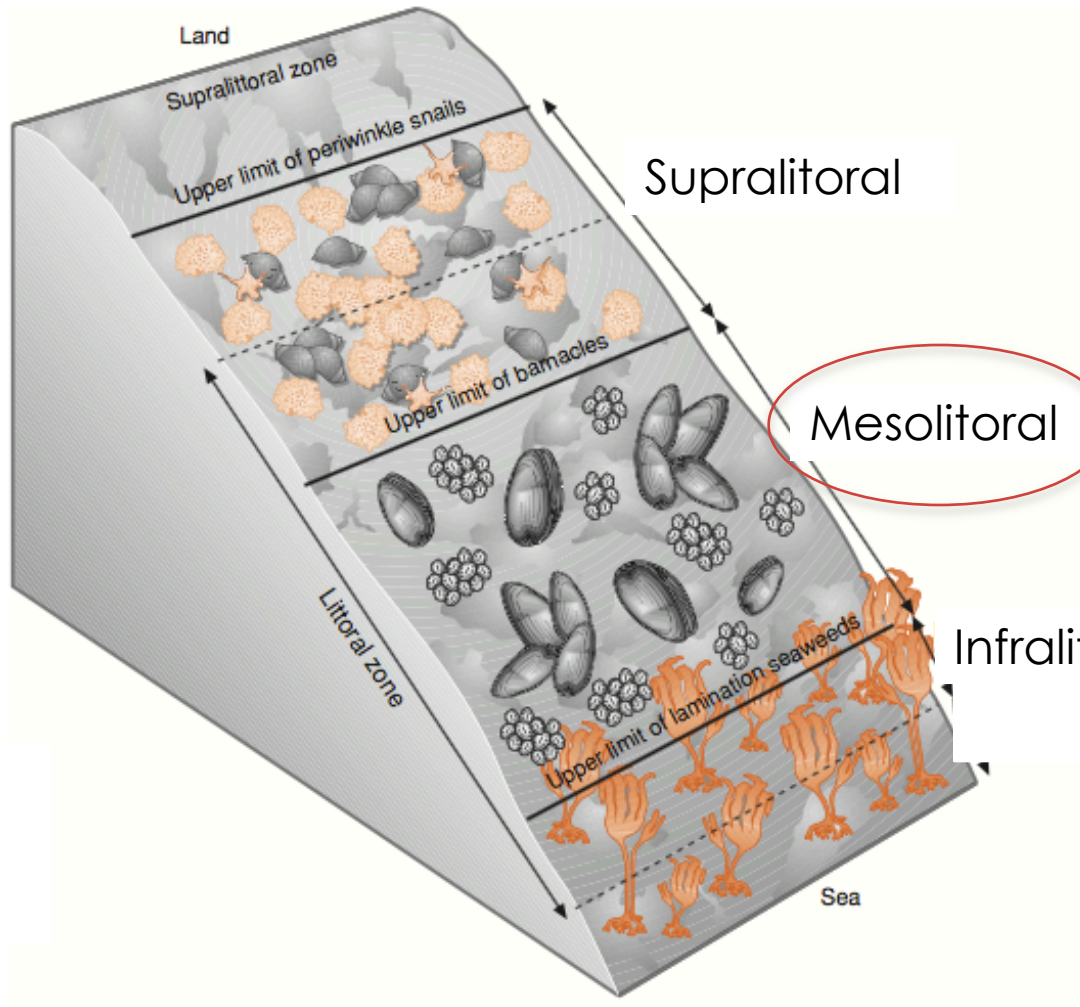
+

Costão rochoso



+

Costão rochoso



Mesolittoral

Zona mais variável

Infralittoral

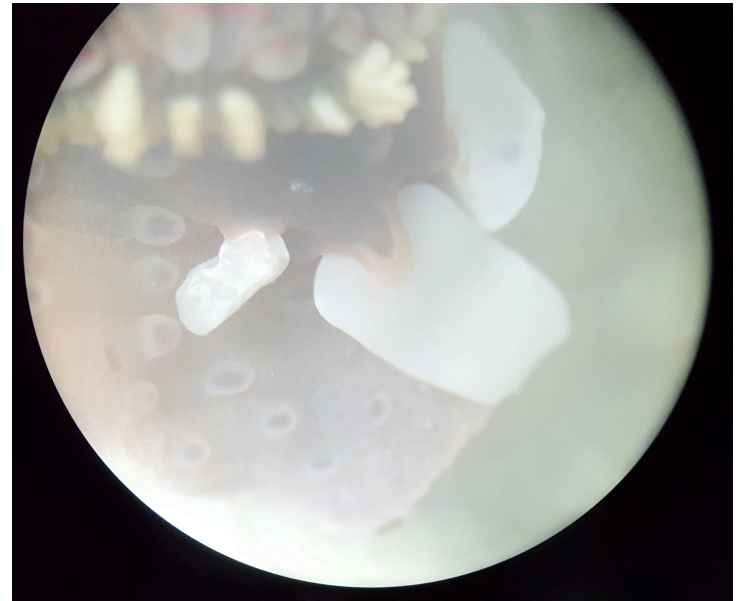
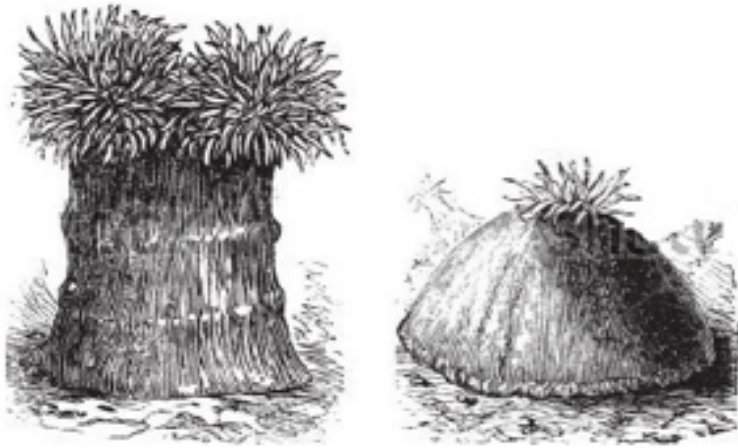
+

Anthopleura krebsi



+

Anthopleura krebsi











Pergunta

Como a posição dos indivíduos influencia seu investimento em defesas contra dessecação?

Hipótese

Indivíduos na borda dos agrupamentos investirão mais em defesas contra dessecação do que indivíduos no centro dos agrupamentos

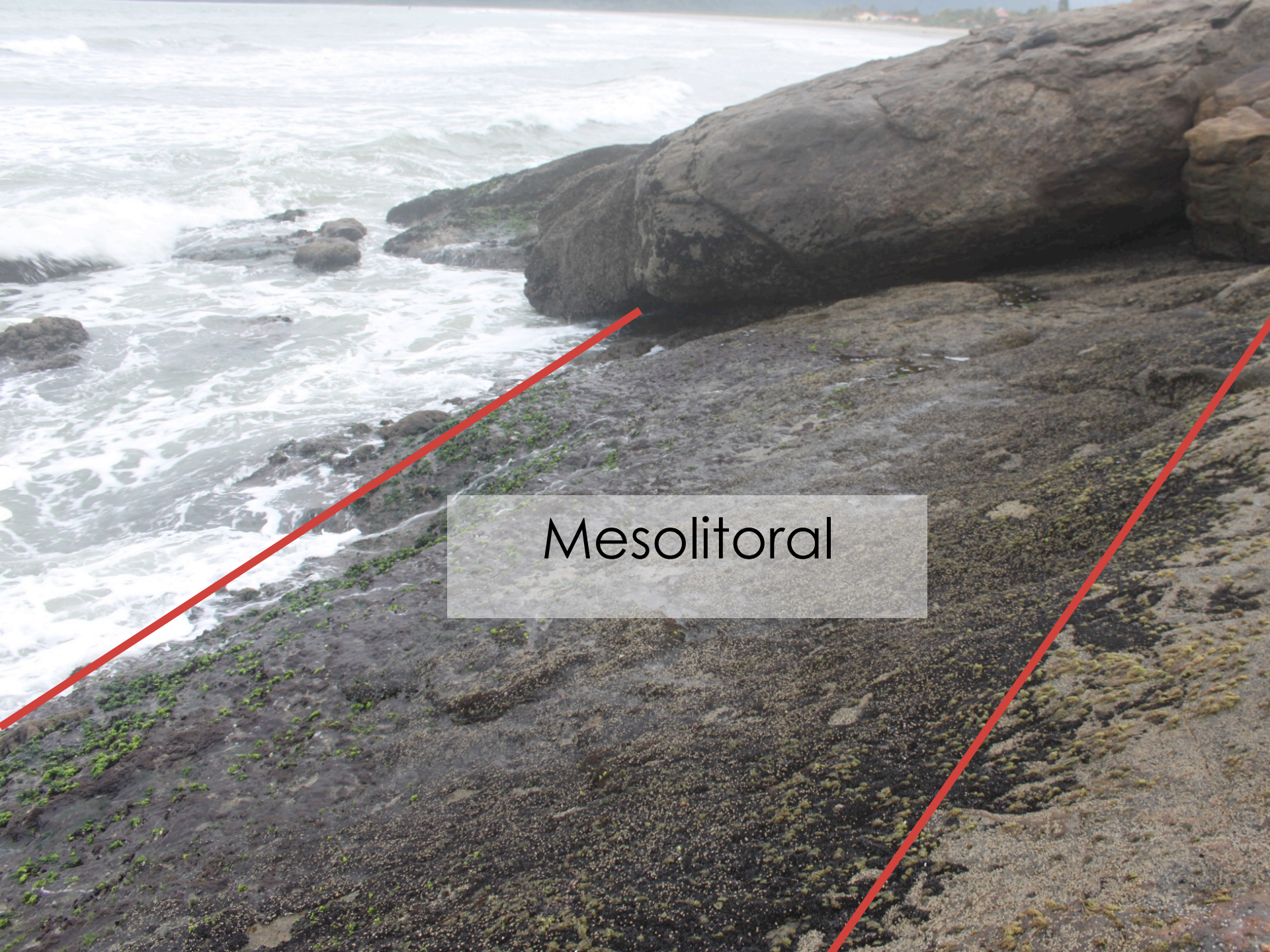
Material & Métodos

Local de estudo

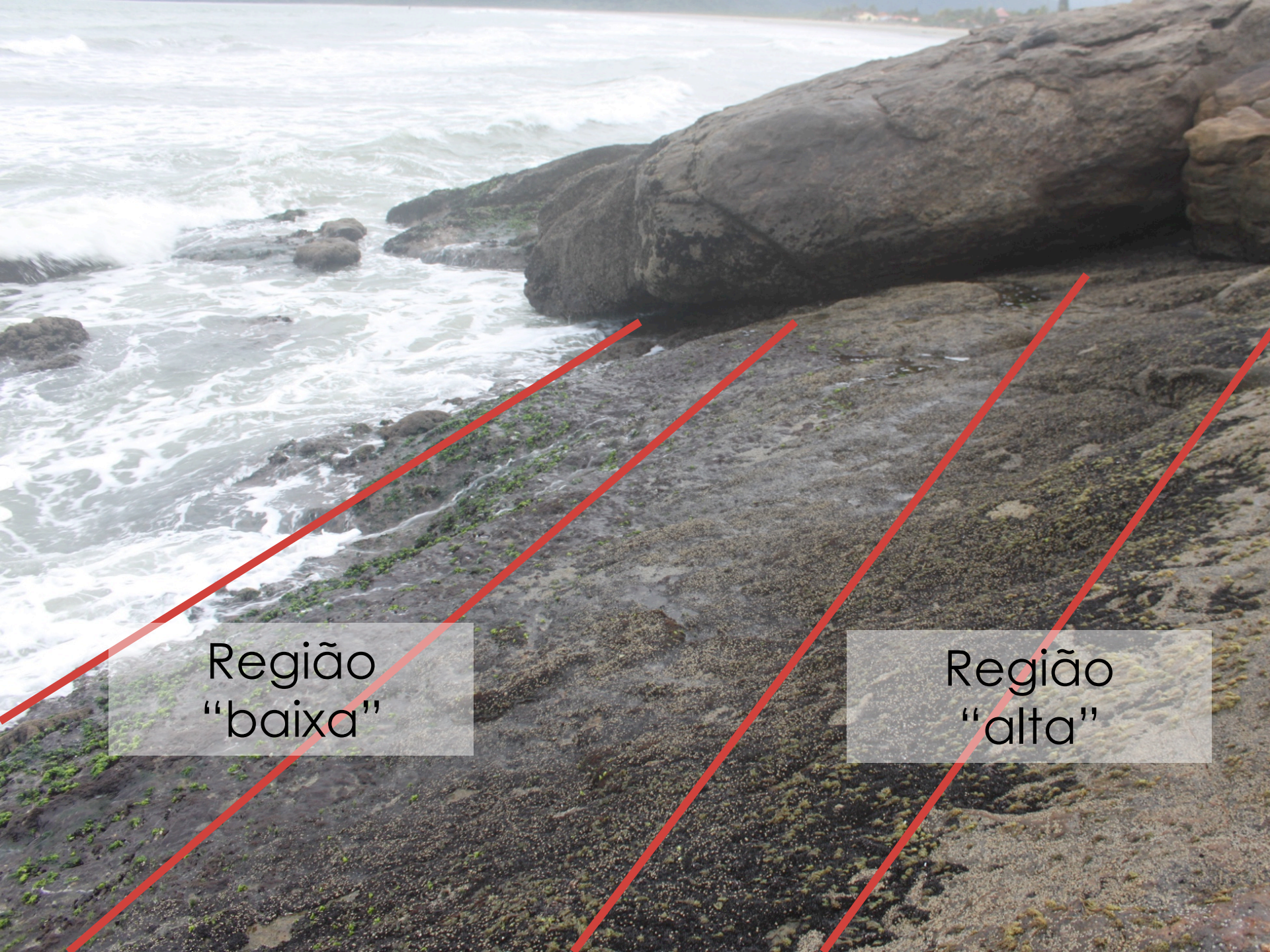
← Costão rochoso da praia do Guaraú - Peruíbe - SP







Mesolitoral

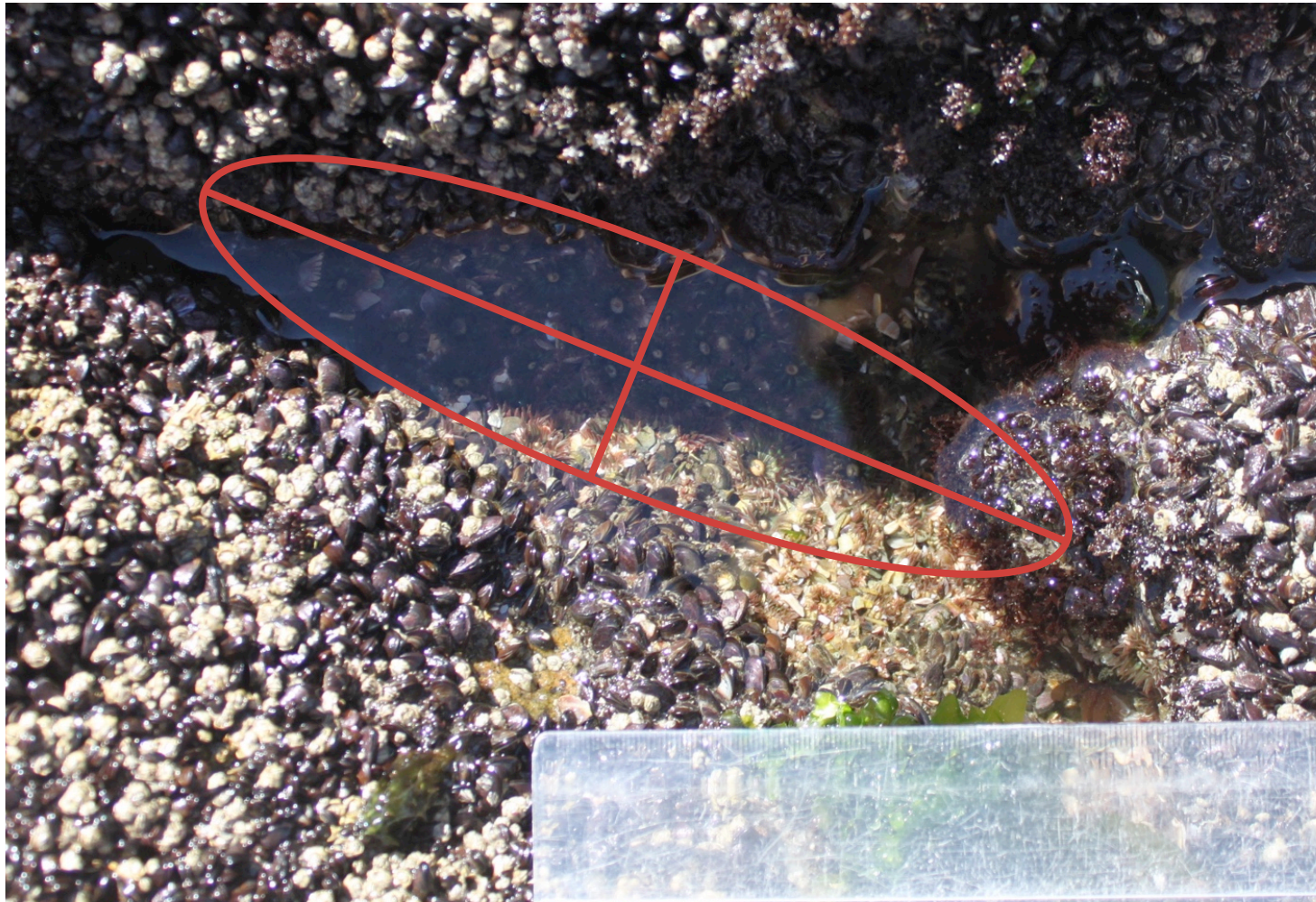


Região
“baixa”

Região
“alta”

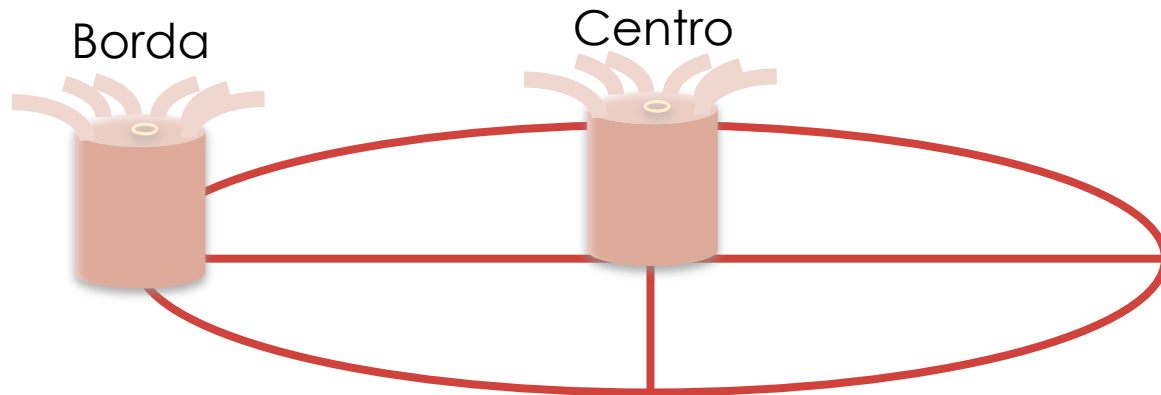
+

Material & Métodos



+

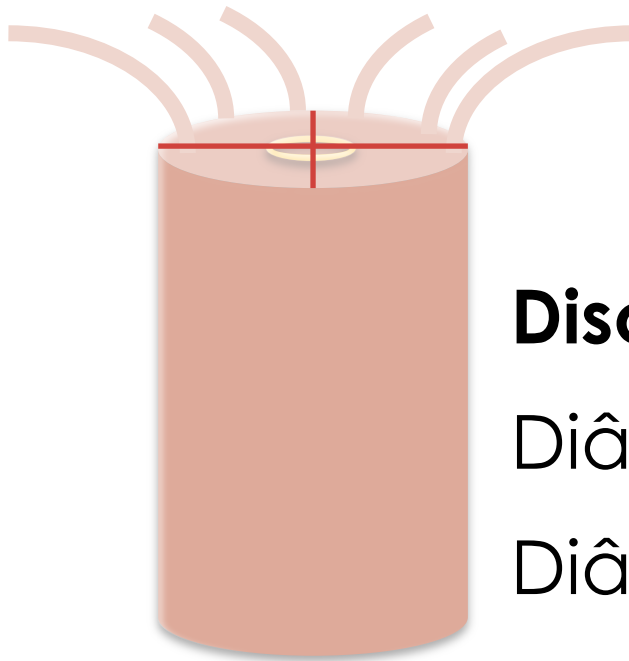
Material & Métodos



20 agrupamentos: 10 em cada região
20 pares de indivíduos

+

Material & Métodos



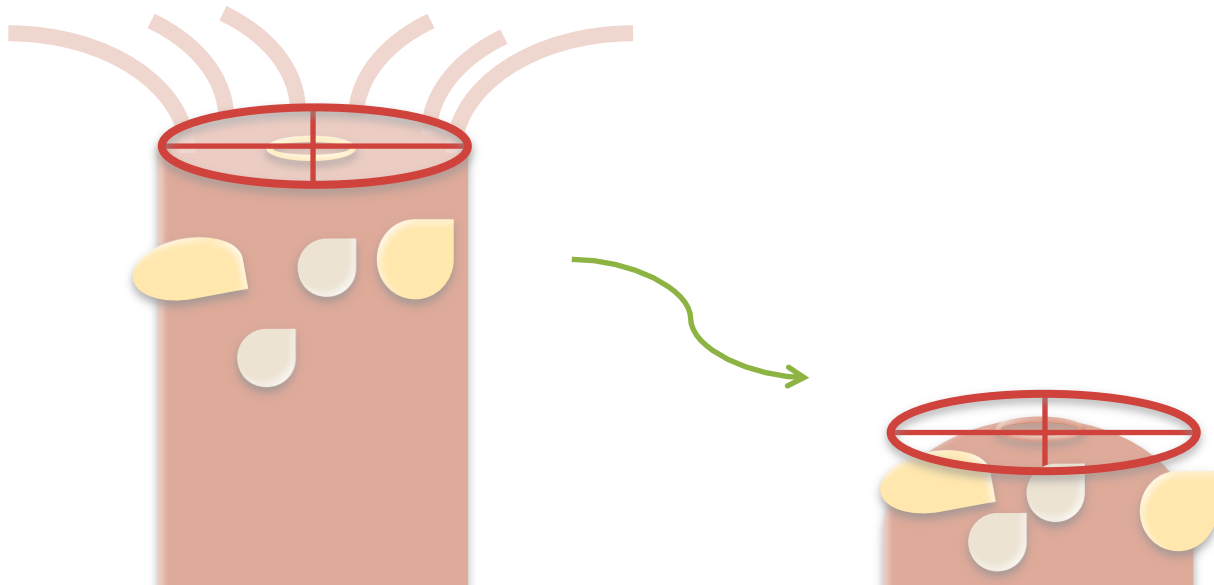
Disco oral:

Diâmetro maior

Diâmetro menor

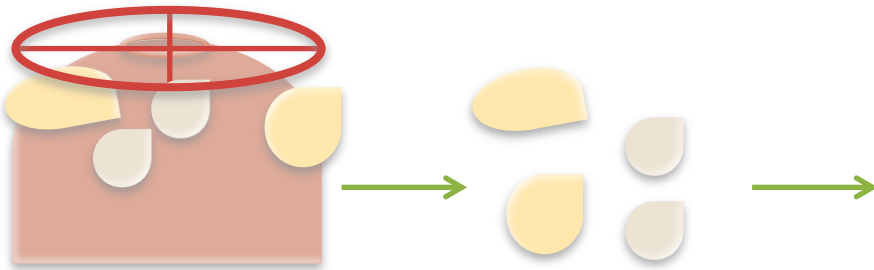
+

Material & Métodos



+

Material & Métodos



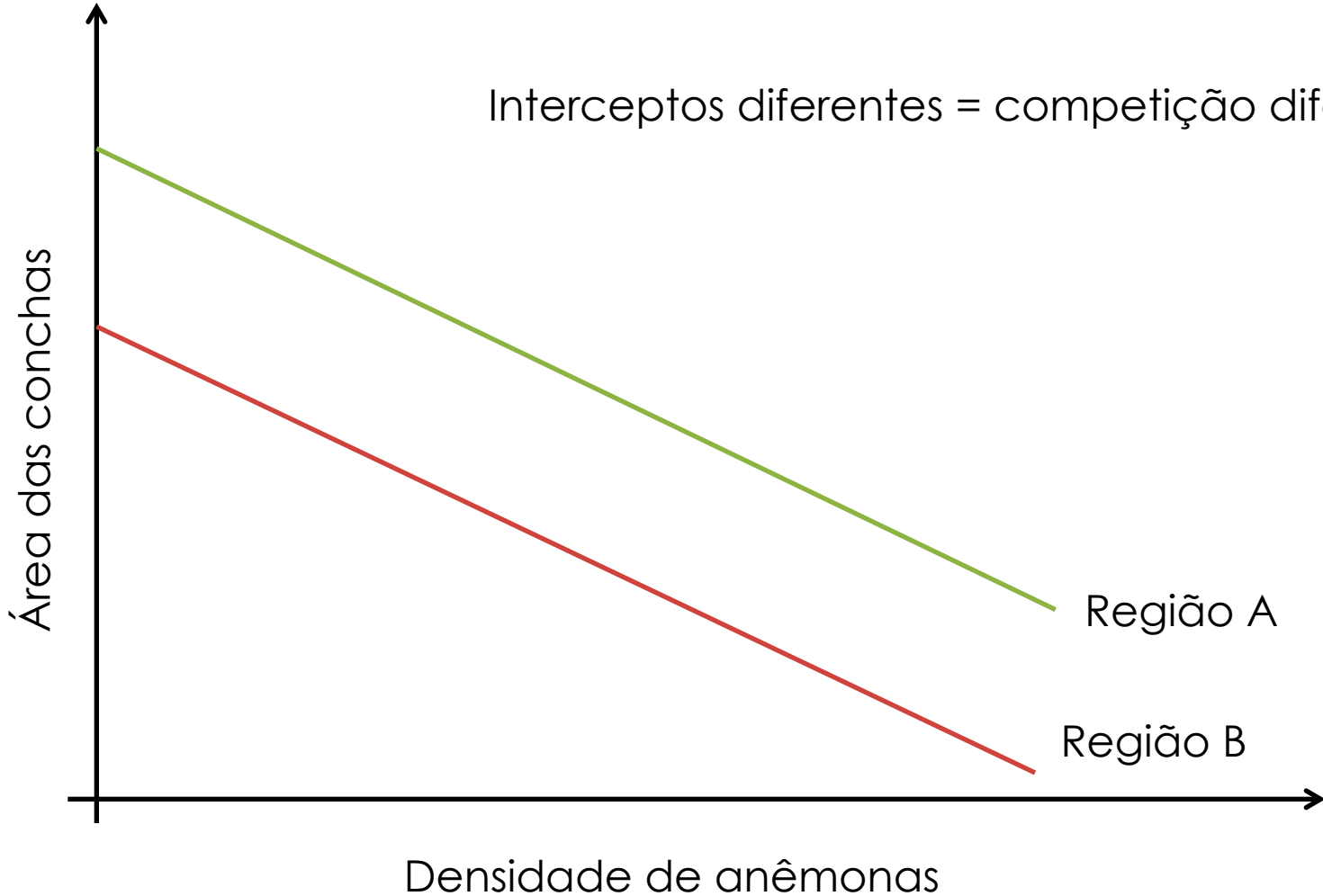
Área total das conchas (mm²)

+

Material & Métodos

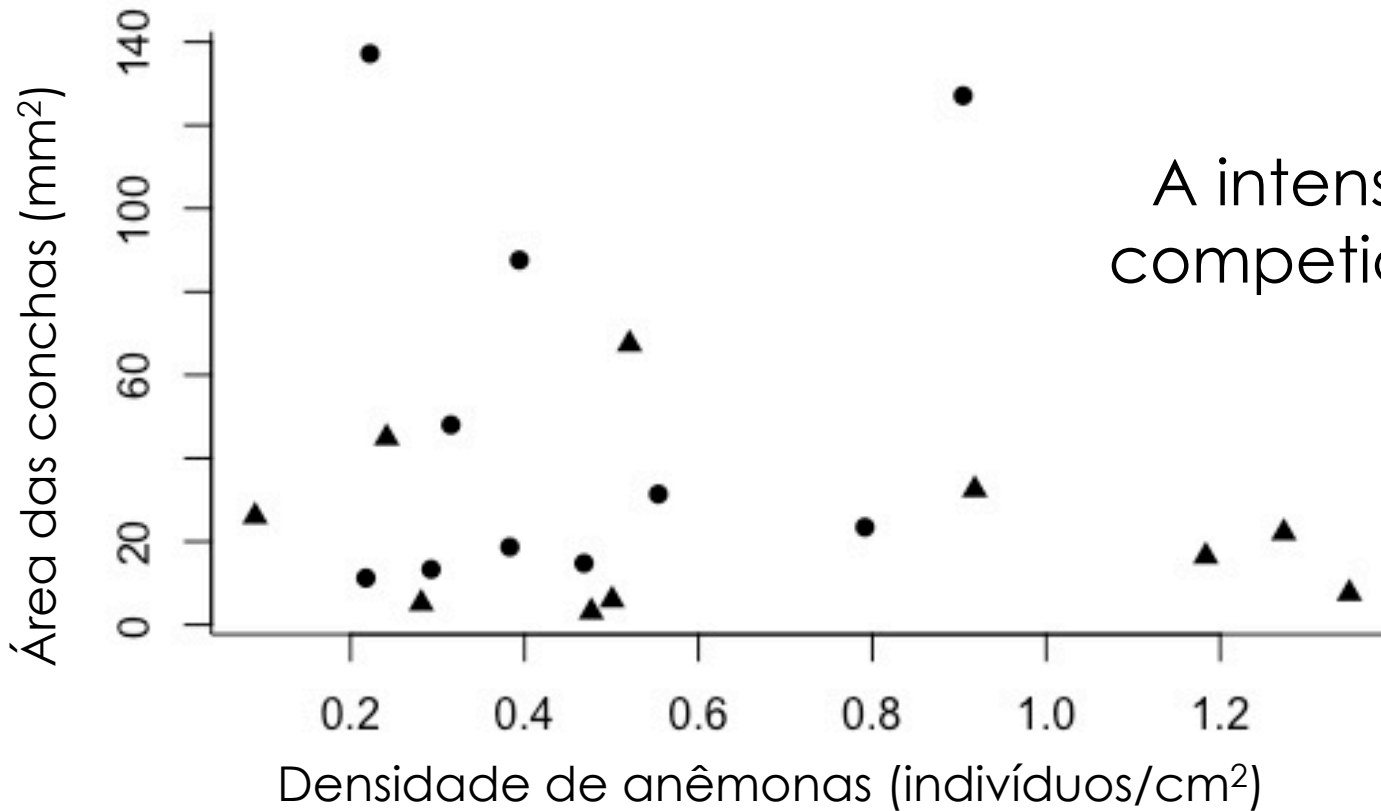


Interceptos diferentes = competição diferente





Material & Métodos



A intensidade de competição é igual

diferença de inclinação = -46,226, $p = 0,374$
diferença de interceptos = 0,232, $p = 0,997$



Material & Métodos



Análises estatísticas

- Estatísticas de interesse:
 - Diferença entre as inclinações
 - Diferença entre os interceptos
- 5.000 permutações da área das conchas (estratificado por poça)

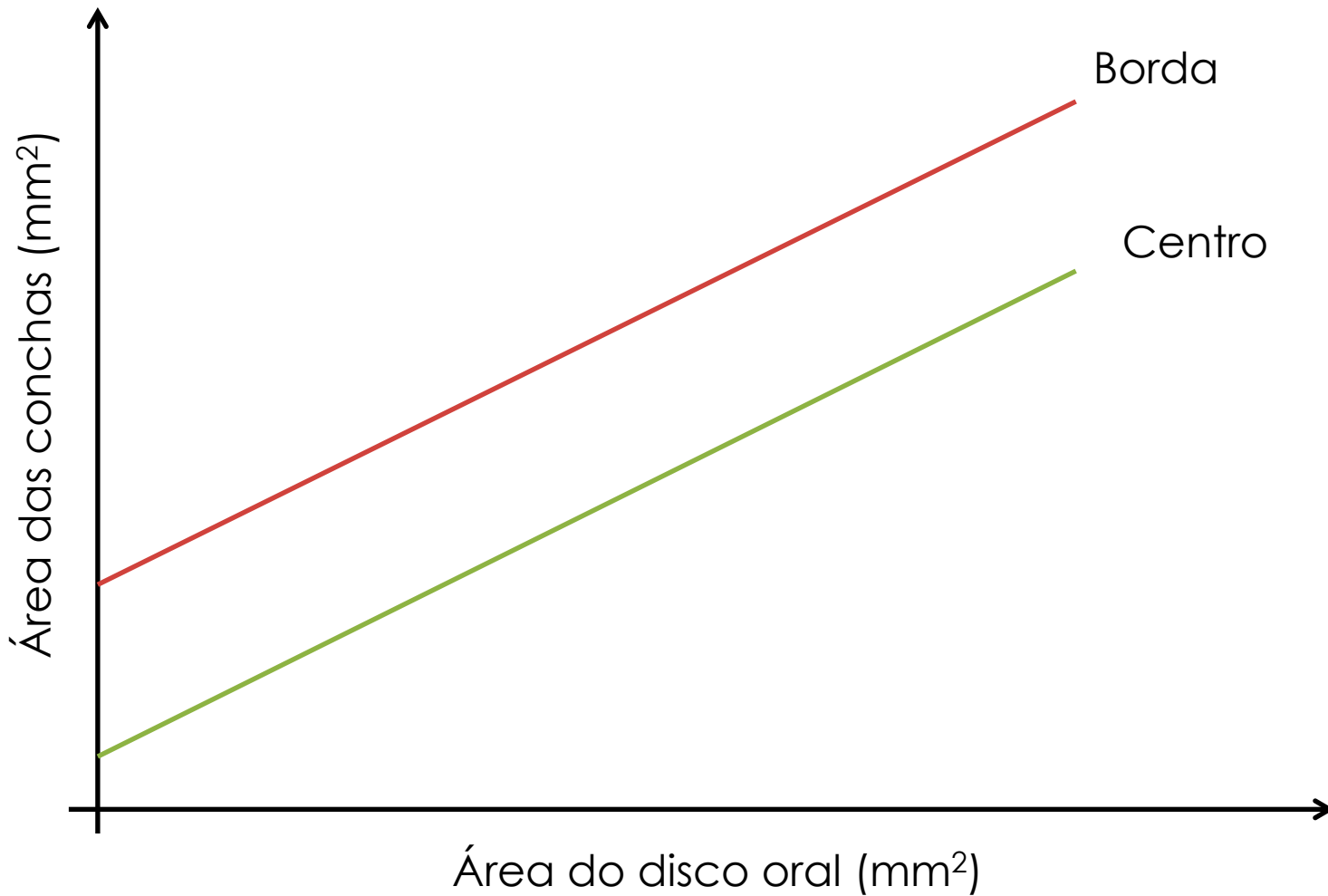
+

Previsão



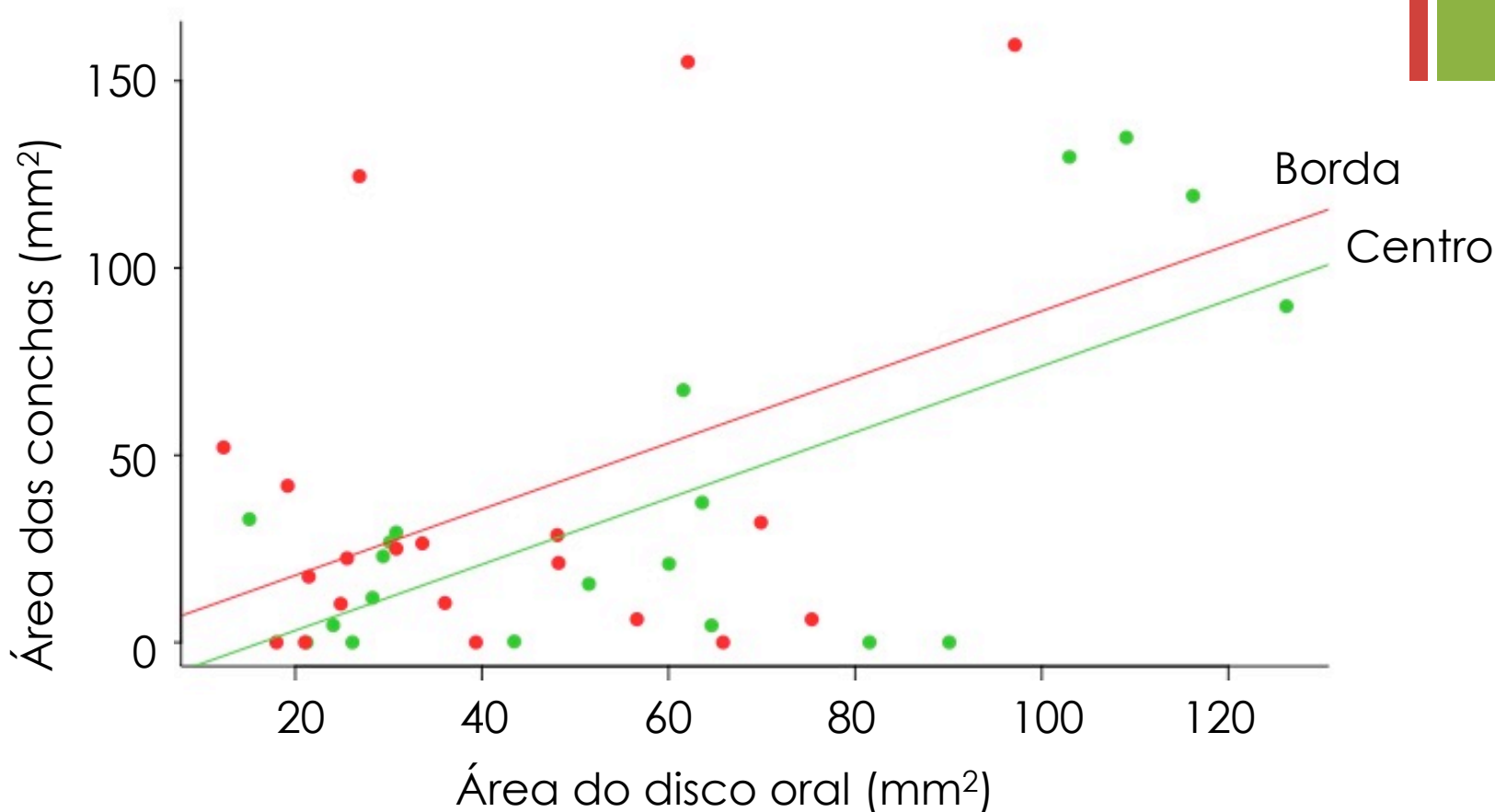
+

Previsão



+

Resultados



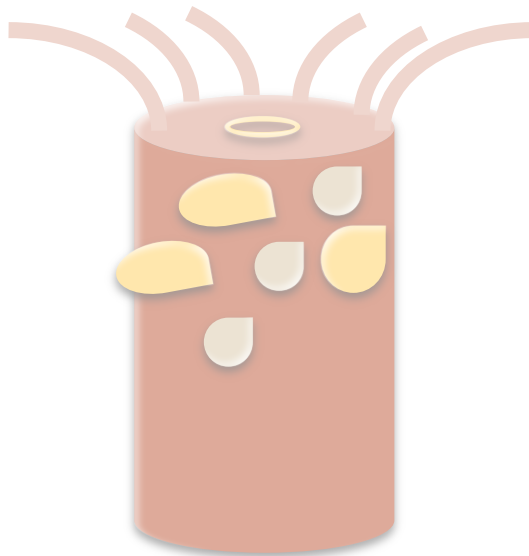
diferença entre as inclinações = -0,148, $p = 0,609$
diferença entre os interceptos = 17,039, $p = 0,042$



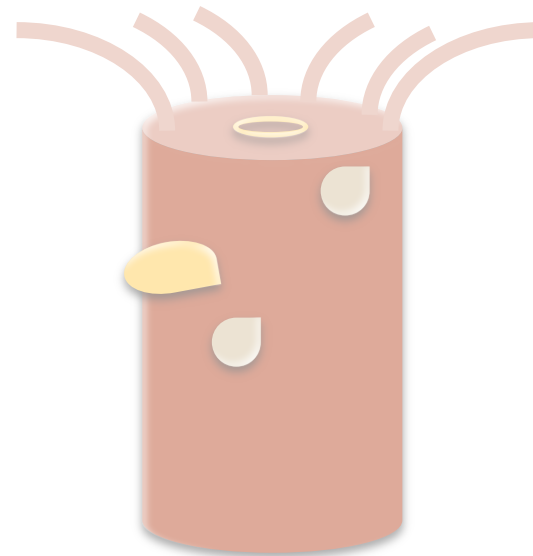
Discussão



- Indivíduos da borda possuem mais conchas aderidas



Borda



Centro

+

Discussão

- Diferenças genéticas?



+

Discussão



- Risco de predação? Camuflagem?





Discussão



■ Risco de dessecação!

Hart & Crowe (1977)

- Maior sobrevivência de anêmonas com conchas aderidas
- Diminuição da evapotranspiração



Discussão



- Estudos futuros:
 - Predação e camuflagem
 - Demandas conflitantes
 - Seletividade diferente

+ Agradecimentos

- Cirrose
- Zé Pedro
- Adrian
- Diana
- Puh
- Glauco
- Letícia
- Billy

