

A CORRENTEZA DAS MARÉS INFLUENCIA O ESTABELECIMENTO DE OSTRAS

Tiago Ribeiro de Souza



Seleção de habitat

Condições abióticas



Introdução

- Selecionar seu habitat -> escolha de sítios de forrageamento
- Organismos filtradores

Introdução

- Ostras são moluscos bivalves pertencentes à família Ostreidae
- Habitam o infra litoral e os manguezais nas raízes aéreas de *Rhizophora mangle*

Motivação

- Dado que as ostras são filtradores
- E que lugares de correnteza favorecem esses animais

- Pergunta: A correnteza das marés influencia na quantidade de ostras nos manguezais?
- Hipótese: As ostras preferem lugares de correnteza para se alimentar
- Previsão é que a abundância de ostras será maior em áreas de correnteza do que em áreas de remanso.

Material & Métodos



Material & Métodos

- Barco
- Metro
- Fita métrica

Coleta de dados

- Marquei seis pontos de coleta nas margem do rio
- Três de correnteza
- Três de remanso

Área



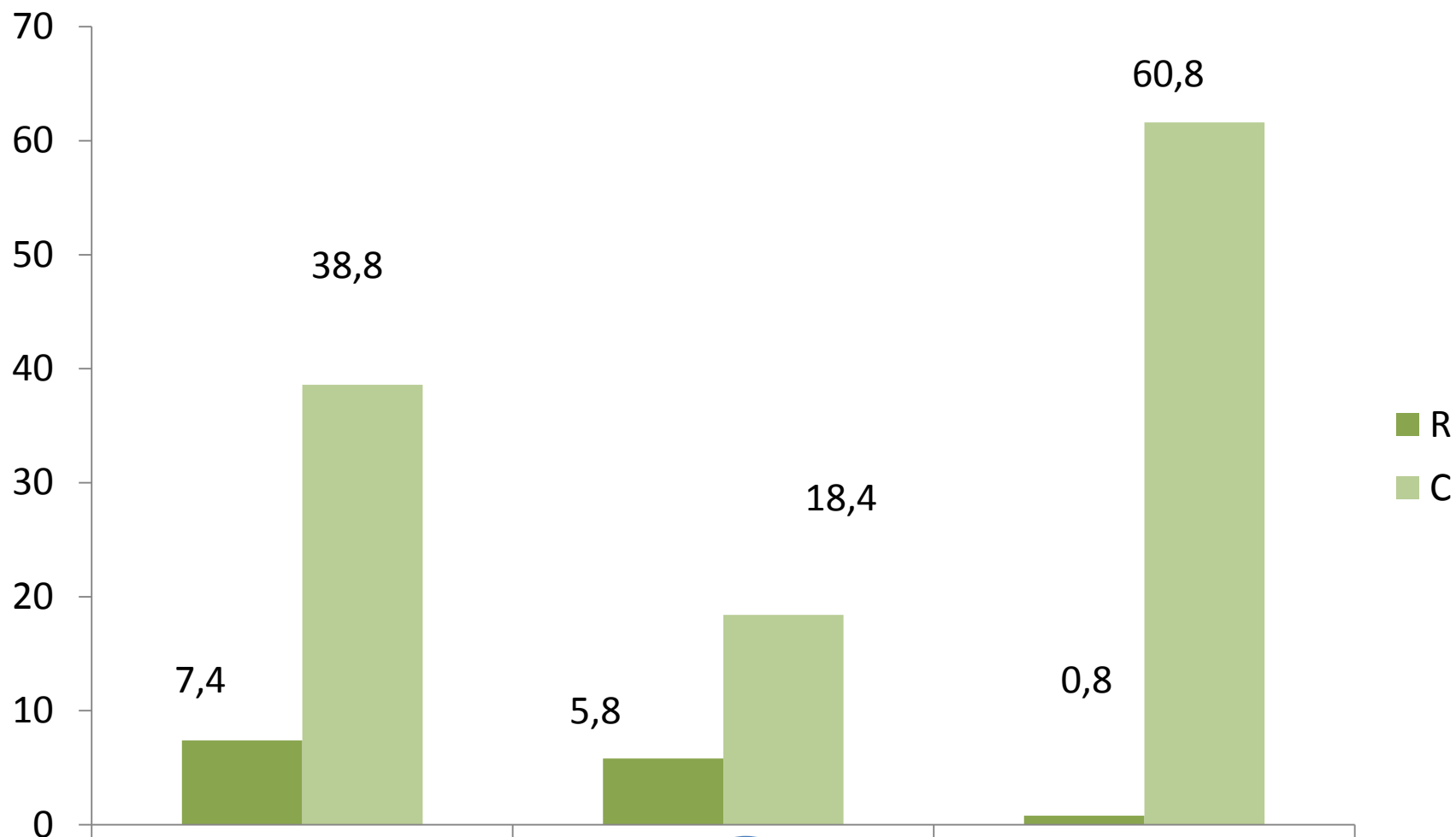
Coleta de dados

- Em cada ponto amostrai cinco raízes, distância de 1 metro
- Conte quantas ostras tinha nas raízes do ramo

Análise estatística

- Calculei as médias do número de ostras de cada local
- Calculei a diferença das médias entre locais de alta e baixa correnteza, que foi minha estatística de interesse
- E depois aleatorizei 10.000 vezes

Resultado



Salinidade

1

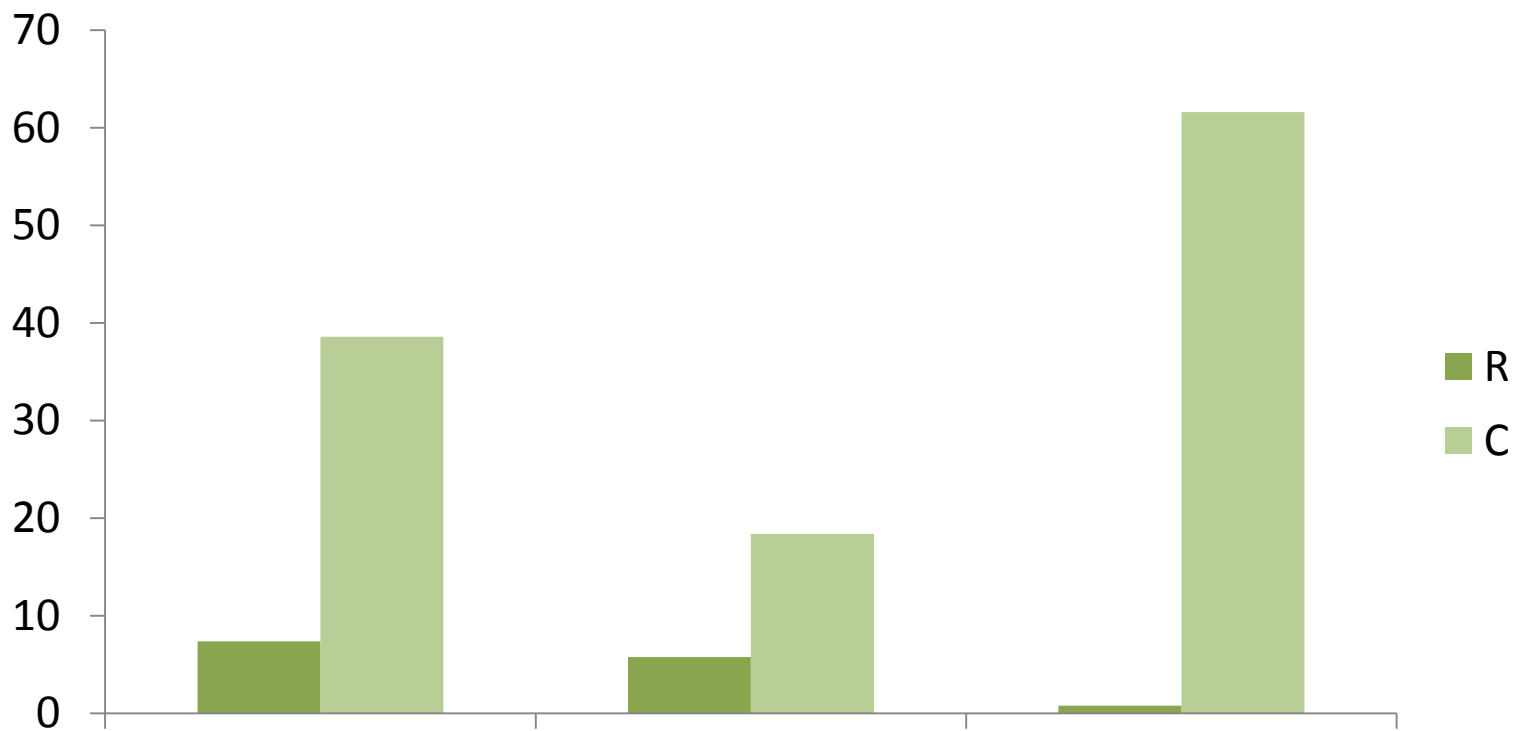
2

3

Rio acima

Discussão

- Hipótese corroborada
- A correnteza influencia na distribuição de ostras nos manguezais



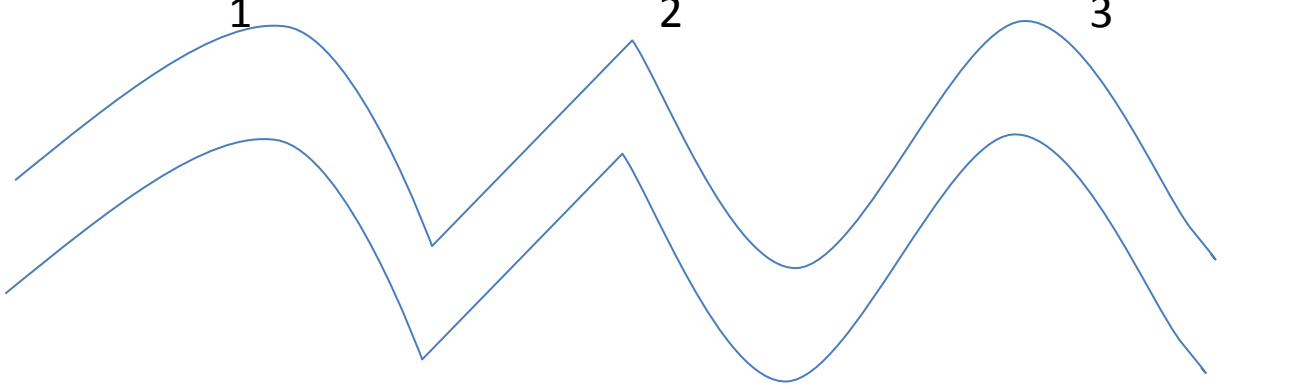
1

2

3

Salinidade

Rio acima



Discussão

- A baixa quantidade de ostras nos locais de remanso e a alta quantidade de ostras em locais de correnteza
- As ostras se estabelecem em maior número em áreas de correnteza, o que deve facilitar a captação de alimento
- O maior adensamento de ostras nas áreas de correnteza deve aumentar a competição por espaço e alimento
- Essa hipótese pode ser testada em estudos futuros

Obrigado á todos

