

Teias de aranhas geram uma paisagem de medo?



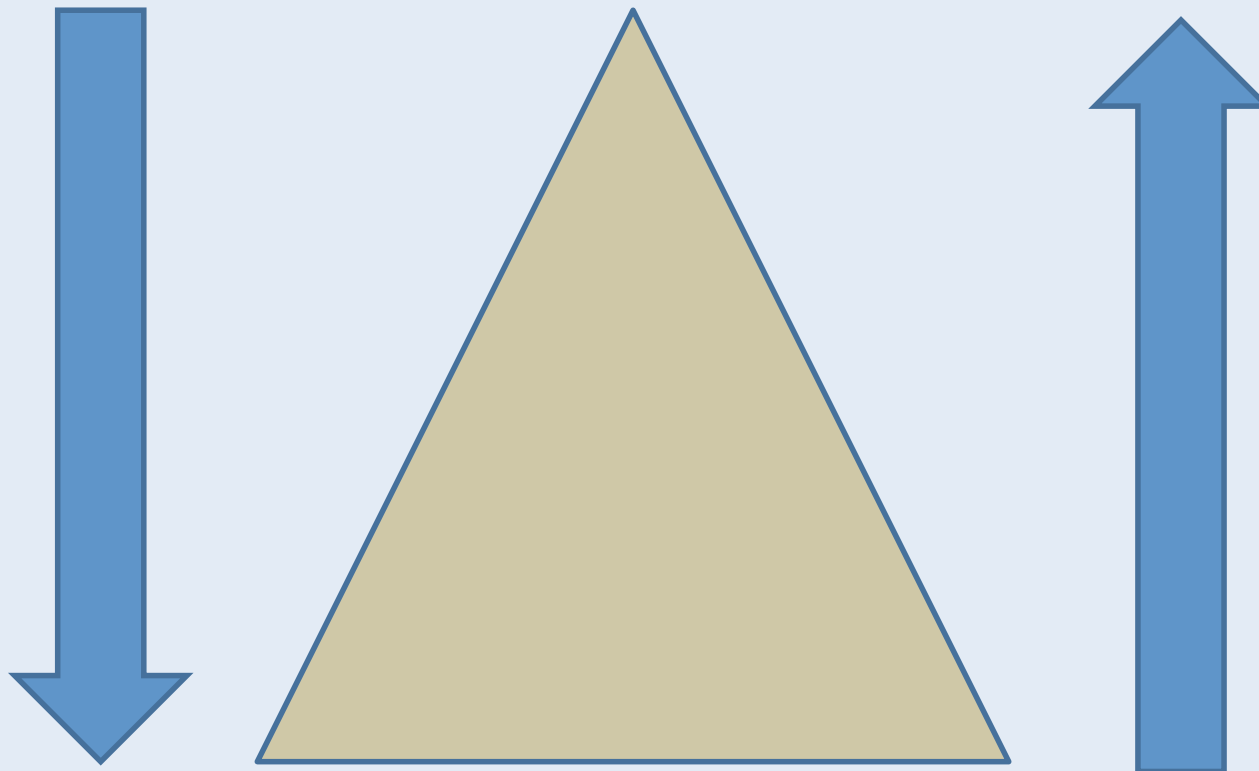
Francisco Carvalho (The Killers), João Paulo Fadil (Tank)

Renata Vaz (Jacaré), Felipe Libran (Uruguaio)

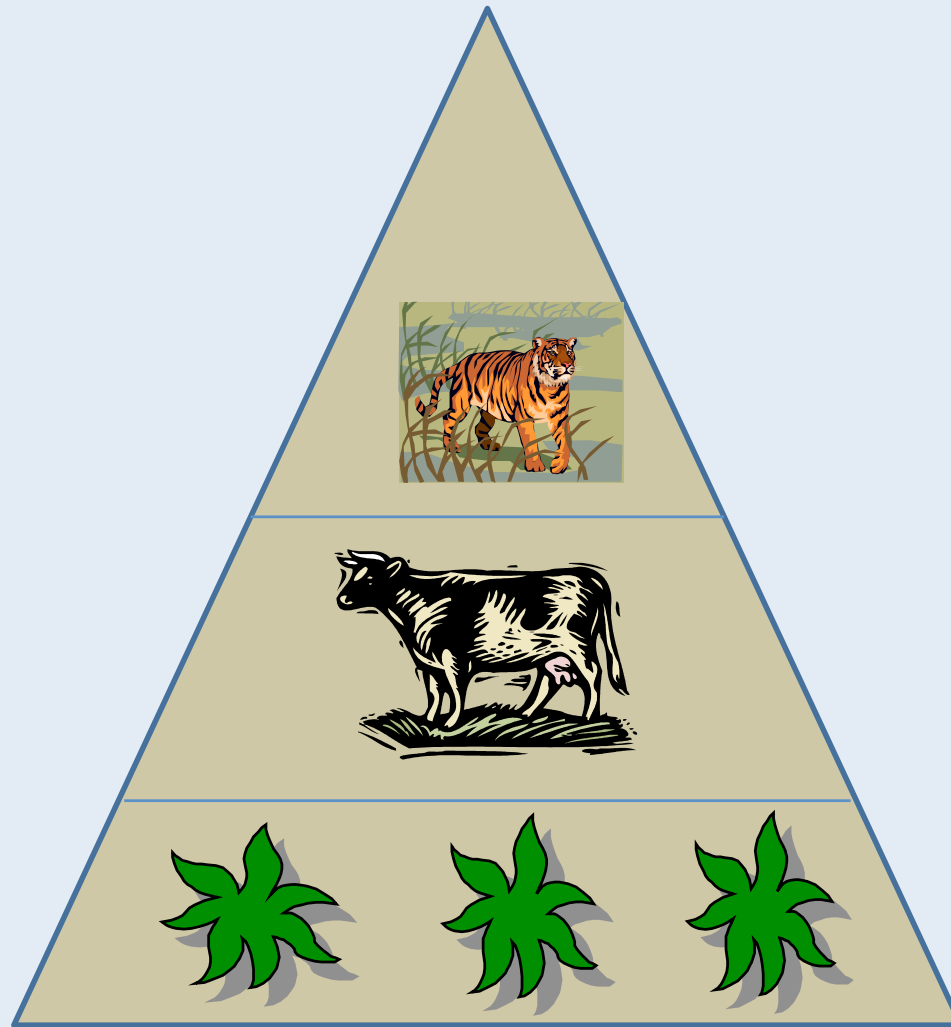
Orientadores: Fabio e Renacho

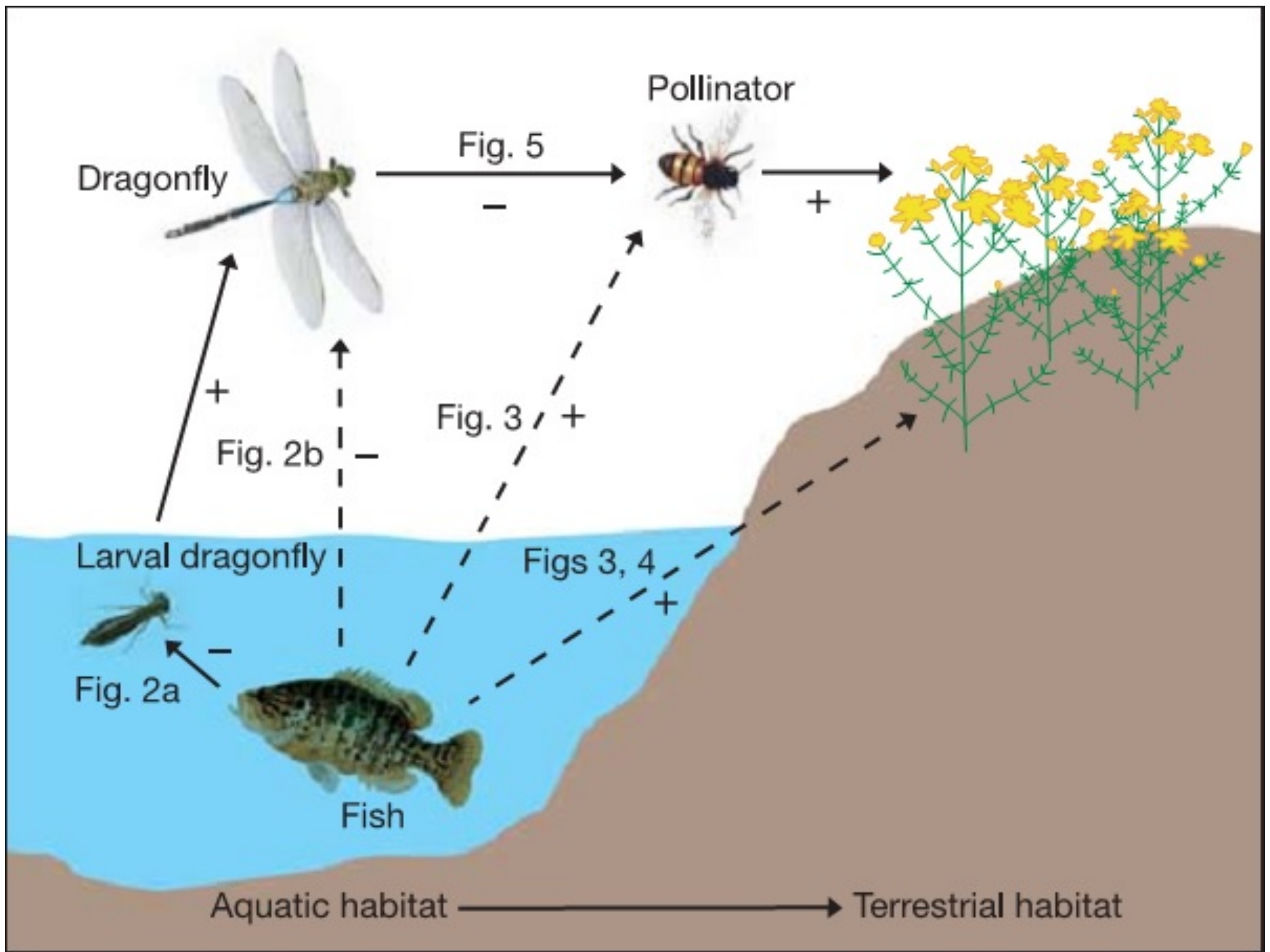
INTRODUÇÃO

- Efeitos cascada trófica podem ocorrer tanto em sentido top-down como bottom-up
- No caso da propagação top-down, os predadores topo afetam as interacciones predador-presa em níveis inferiores.



Consumo direto



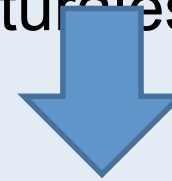


Predadores de níveis superiores da piramide podem alterar tambem de maneira indireta as interacoes nos niveis inferiores



Sinais comportamentais

Sinais
estruturales

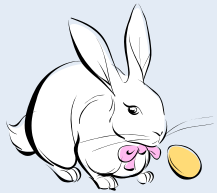
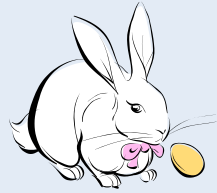
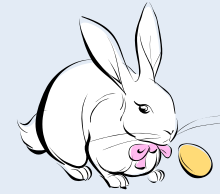
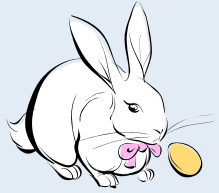


Cheiros e sons

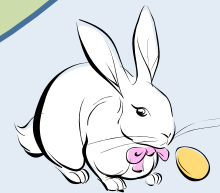
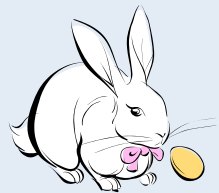
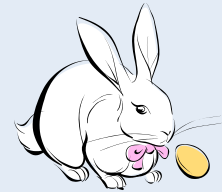
Rastros e vestigios

EXEMPLOS

Sinais comportais



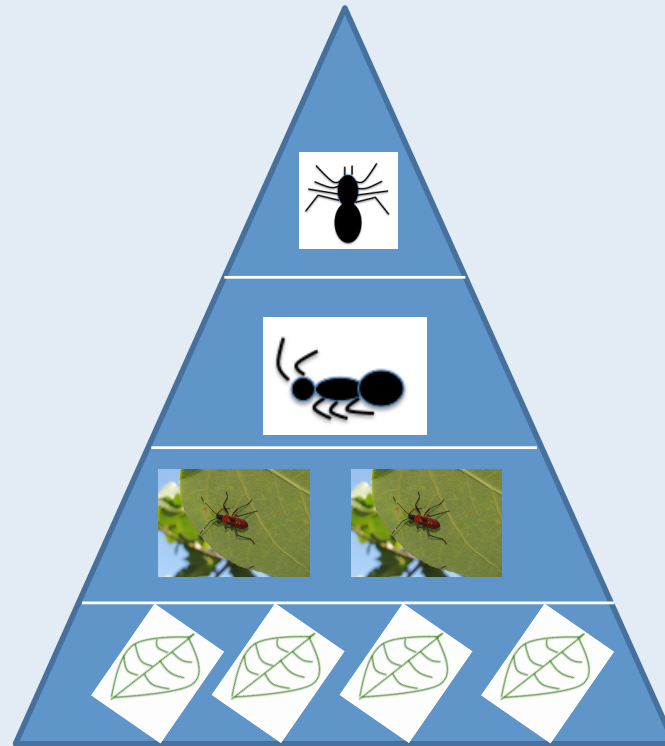
ROARRR
R...



Sinais
estruturais



Por tanto una simple sinal estrutural de um predador topo pode propagar efeitos cascada em uma rede trofica.



Sera que a tela va a gerar uma paisagem de medo para as formigas?

Se isso ocorre:

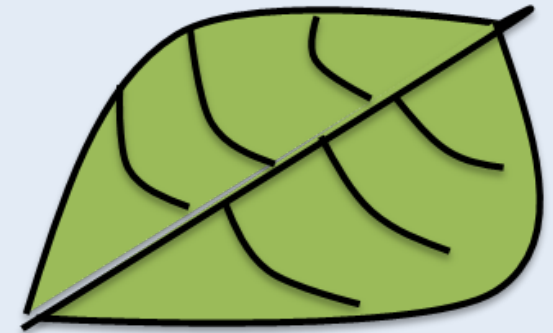
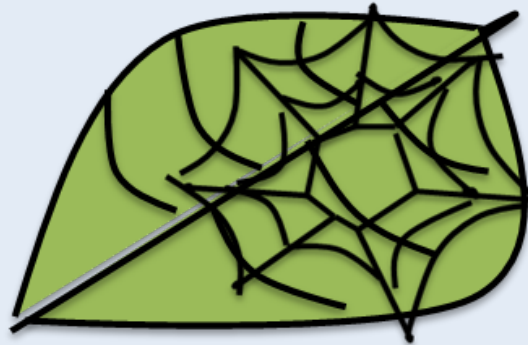
Hipótesis: As teias funcionam como uma paisagem de medo pra formigas afetando indiretamente o acesso a recurso.

Predição: Se a hipótese e valida esperamos que em folhas com teia a frequencia de ocorrencia de formigas sera menor que em folhas sem teia.

Materiais e Métodos



Folhas de Hibiscos *Talipariti pernambucense*
Borda da restinga



- Estímulo: Sardinha
- Tempo: 2 horas

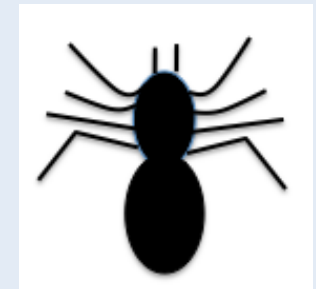


- Evitamos proximidade

- Utilizamos 45 plantas
 - 15 com aranhas e teias
 - 15 só com teias
 - 15 controles



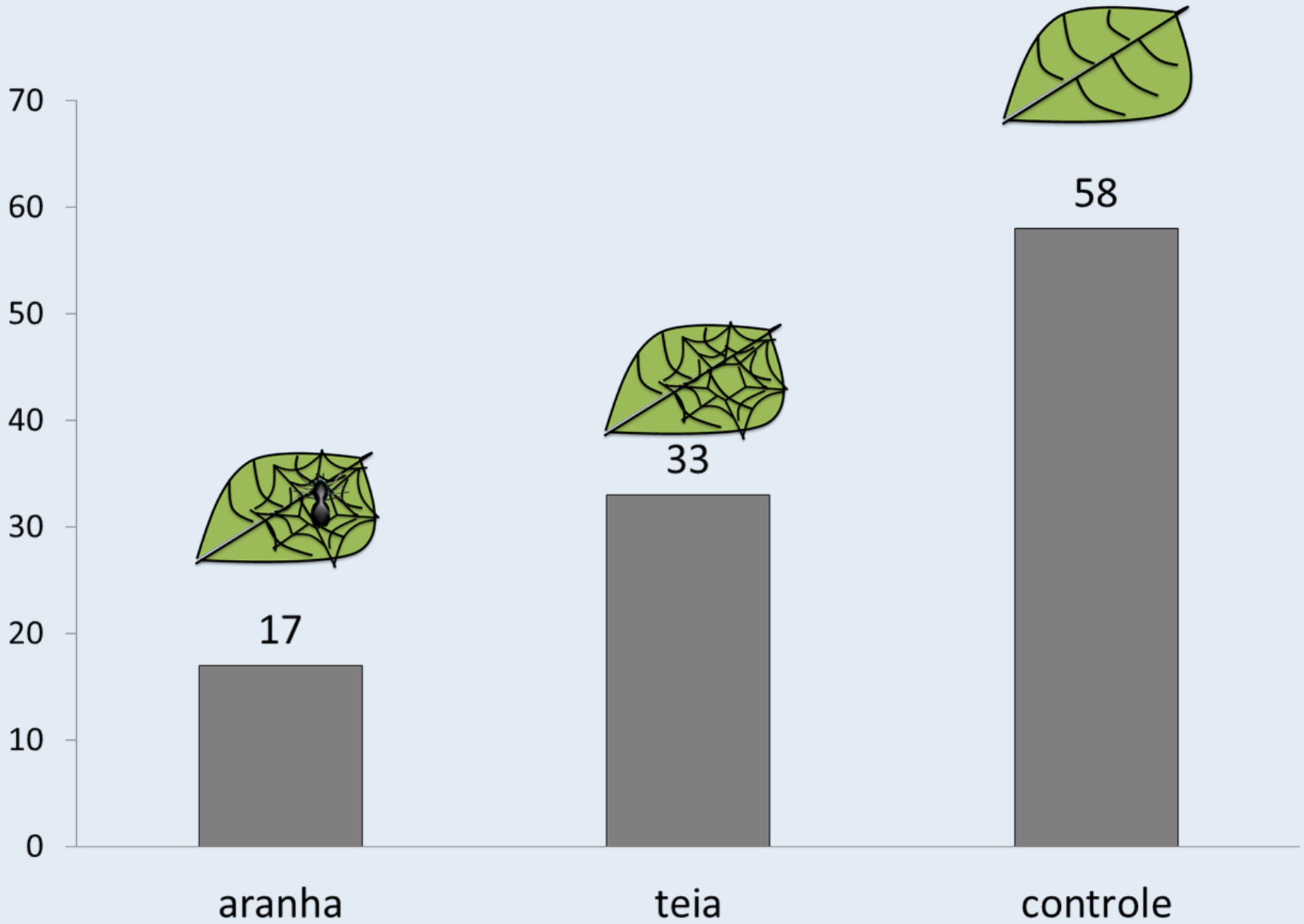
- Encontramos formigas em:
 - 2 plantas com aranhas e teias
 - 4 plantas só com teias
 - 7 plantas controles



Resultados



freqüência de formigas observadas
nas folhas (%)



Discussão

Nossos dados refutam a hipótese inicial já que as teias de aranhas não representaram paisagens de medo para as formigas
No entanto a presença de predador e teia sim

- ✓ Sinais visuais vs Sinais químicas
- ✓ Muita tela no ambiente + aranhas se deslocam
- ✓ Para testar se as telas ativas têm alguma sinal química poderia se retirar as aranhas em um estudo futuro

Mensagens para levar para casa

Paisagens de medo geradas pelo predador podem desencadear um efeito cascata nos níveis tróficos inferiores de uma comunidade. Entretanto vestígios indiretos não causaram este mesmo efeito.