

**Brigue com alguém do seu tamanho: o papel da quela em *Uca* sp. (Crustacea: Decapoda)**

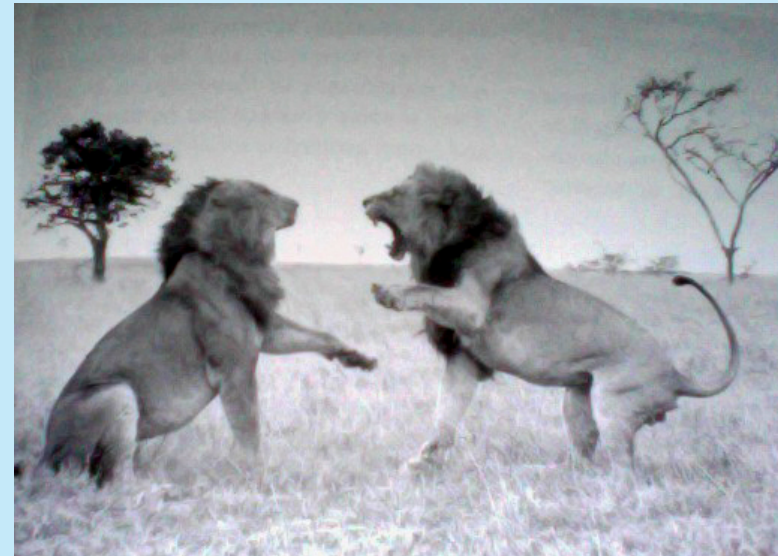




# Competição intraespecífica:

Seu pior inimigo é você mesmo!

Competição por interferencia **X** Competição por exploração



**Luta!!!**

**Teoria de jogos!**

# Estratégias de luta

- Pombo X Gavião



- Burguês

Banqueiro inteligente



Boas estimativas de custo

Múltiplas medidas e métodos



Avaliação Sequencial

# Honestidade do sinal

Bons sinais

X

Maus sinais

Tamanho

Cor de superfícies vascularizadas

Frequência de vocalizações

Cor

Alterações de tamanho



# O caranguejo chama maré (*Uca sp.*)



# O caranguejo chama maré (*Uca sp.*)



- **Recurso:**  
**territórios e fêmeas**
- **Avaliação sequencial**
  - 1- **Exibem suas quelas**
  - 2- **Engajam em combates**
- **Custo:**  
**Perda da quela**





- **H1:** Ocorre avaliação sequencial em confrontos intrassexuais em machos de *Uca sp.*
- **P1:** Haverá relação positiva entre a duração do engajamento e a diferença entre o tamanho das quelas



# Material e Métodos

- Área de tocas foi filmada por 5 minutos
- Tempo de engajamento cronometrado
- Medidas relativas das quelas dos combatentes feitas a partir de quadros dos vídeos
- Dados foram logaritmicamente transformados





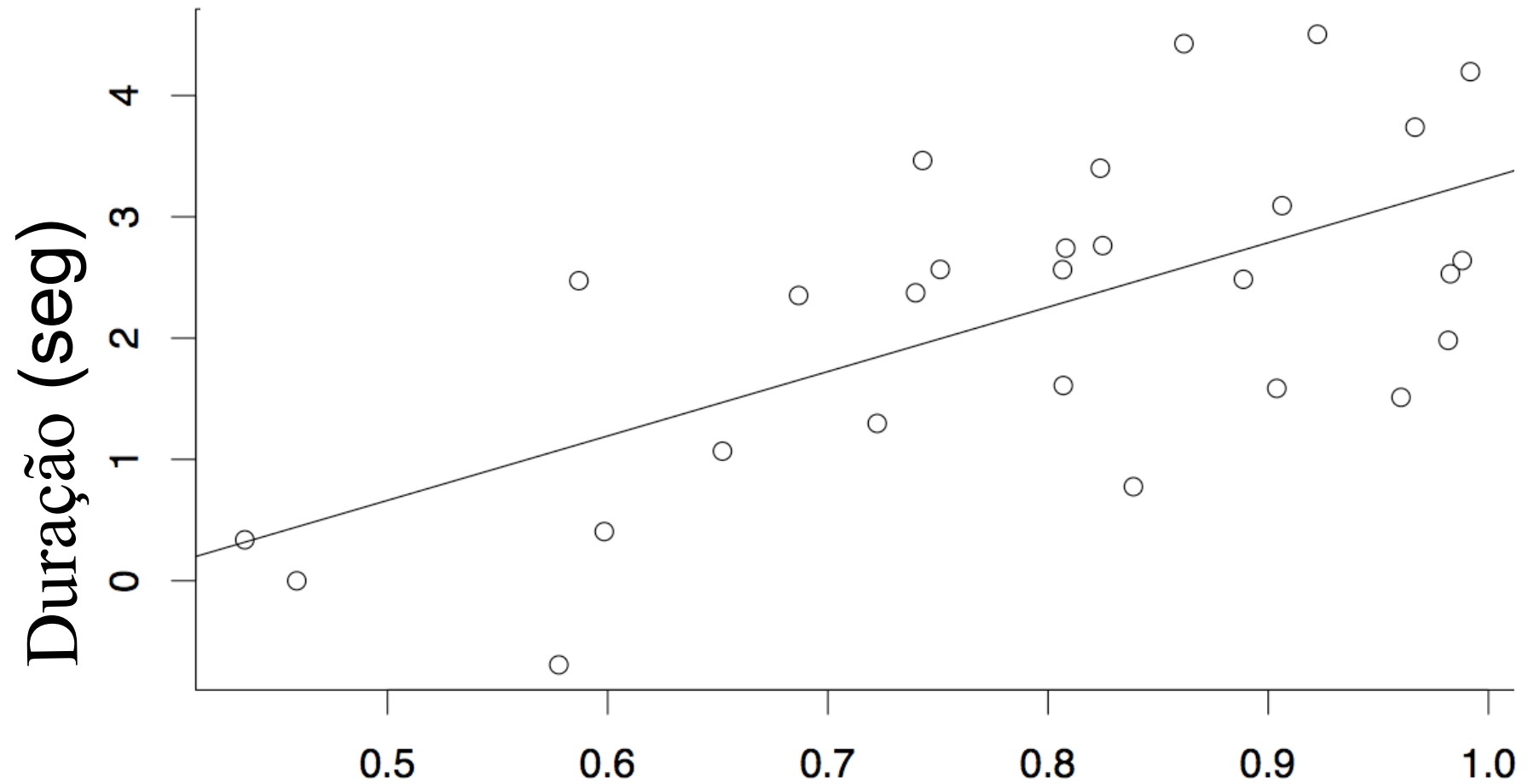












Proporção entre quebras menor e maior

# Mensagens pra levar pra casa

- Quando um não quer, dois não brigam
- Mais vale um covarde vivo que um herói morto
- Propaganda é a alma do negócio



# Agradecemos **MUITO**, mesmomesmo

A Galera toda que nos ajudou a filmar e triar  
esses dados todos:

Valeu Glauco, Brian, Sara, Rena, zÉ, Cíntia  
e QUEM mais tiver participado ou NÃO  
disso

