



Nem todos querem seu lugar ao sol:
custo de cuidado parental *Thoropa
thaophora* (Anura: Cycloramphidae)

Daniel Sartor

Fernando Rossine

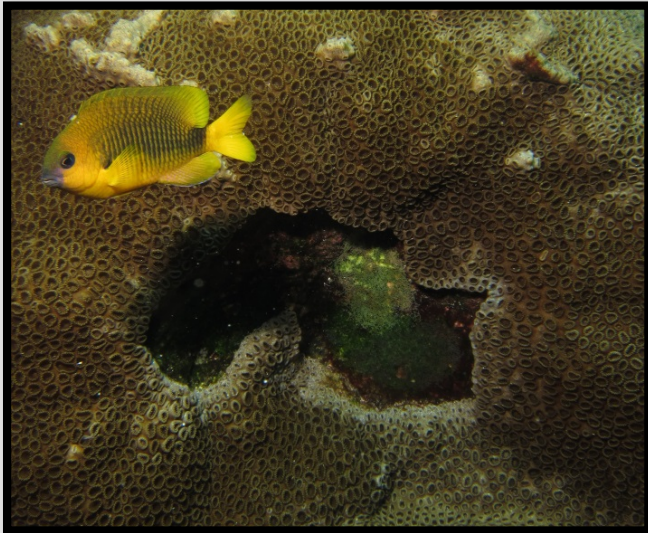
Nathália Helena

Rosannette Quesada

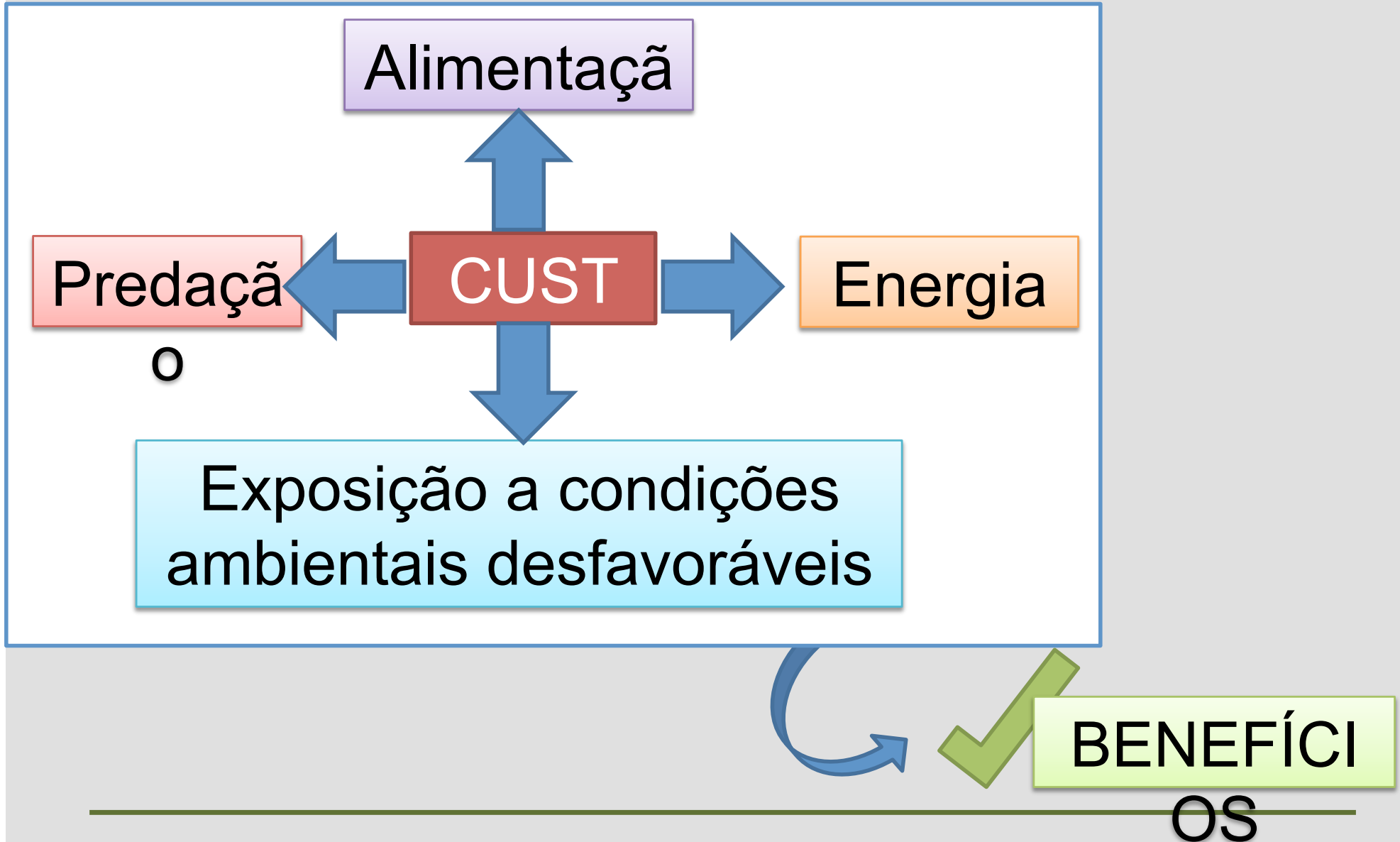
Introdução



Cuidado
Parental



Introdução



Introdução

Anfíbios

- Pele permeável
- Balanço hídrico → perda de água
- Ajuste:
 - mecanismos fisiológicos/ gasto energético



Introdução

- *Thoropa thaophora*
- Ocorrência



Introdução

- Macho → territorialismo
- Cuidado parental:
 - Dia x Noite



Introdução

Será que os machos não cuidam das desovas em lugares expostos durante o dia porque estão sujeitos a perda de água?

Introdução

Hipótese

A perda de água dos machos de *T. thauphora* que permanecem expostos durante o dia é maior e portanto eles não cuidaram das desovas.

Previsão

A diferença de massa dos modelos expostos vai ser maior do que dos modelos abrigados.

Métodos

Modelo???



Métodos

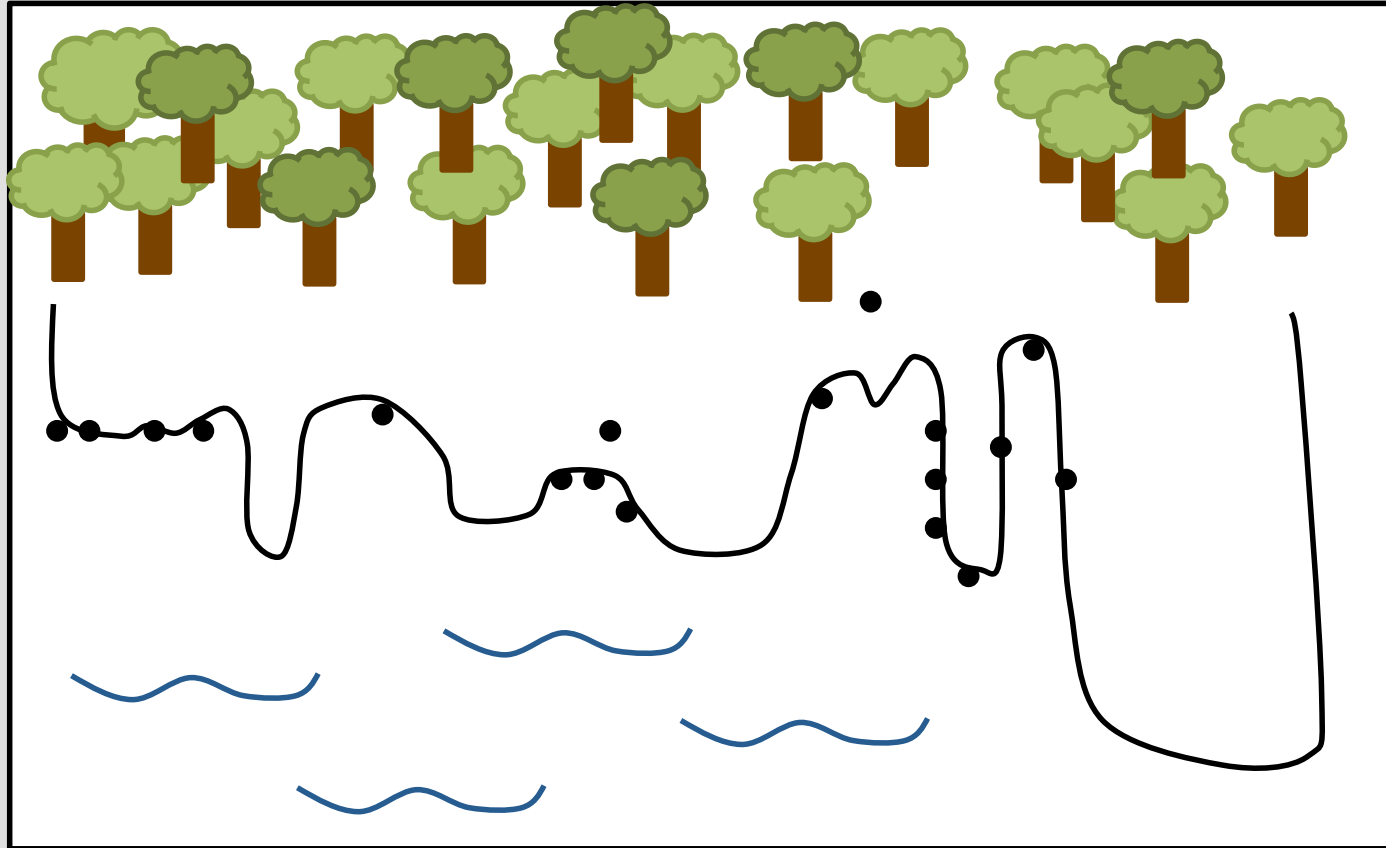


Modelo de Agar

Métodos



Métodos

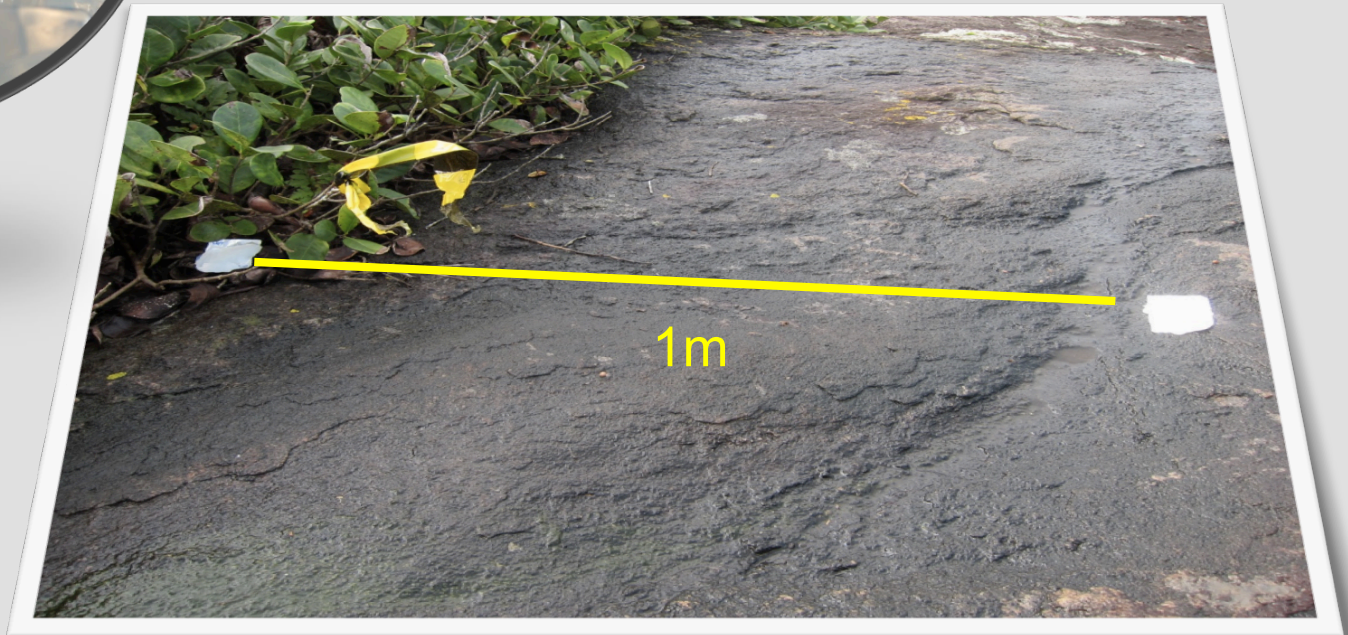


Busca ativa → 18 potenciais sitios de desova ao longo do costão rochoso, Praia da Barra do Una

Métodos



Modelo de Agar



Abrigado x Exposto

Métodos



Abrigado sob a vegetação

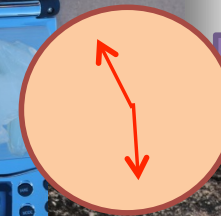


Exposto ao sol

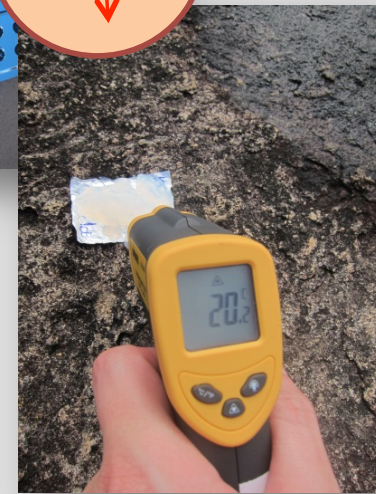
Métodos



Tempo 1



Tempo 2

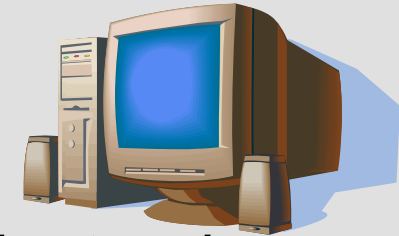


1h30min

Métodos

Estatística de Interesse

Média da diferença da perda de água dentro do bloco



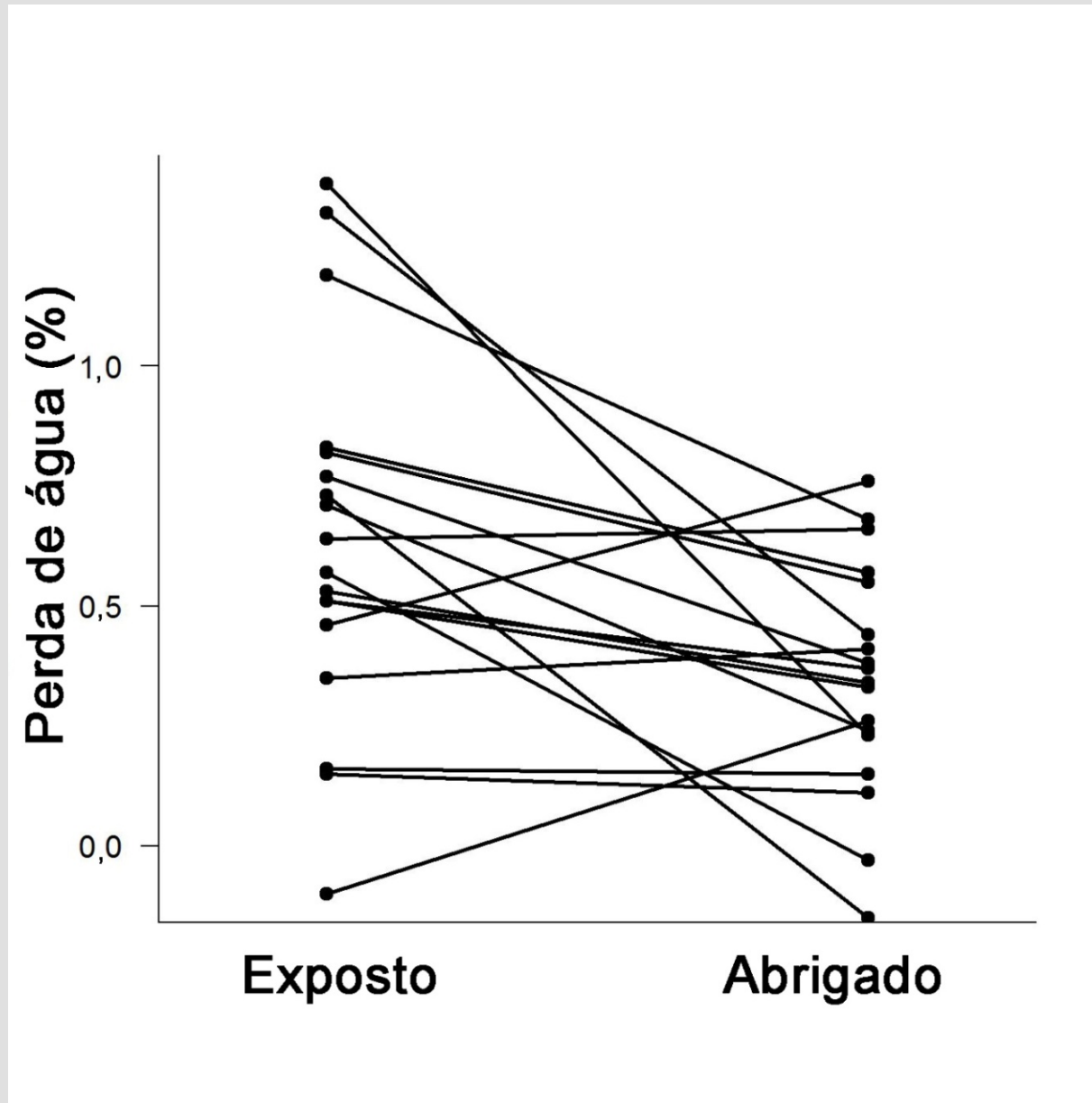
$$\left[\frac{(\text{Peso Inicial A} - \text{Peso Final A})}{\text{Peso Inicial A}} - \frac{(\text{Peso Inicial E} - \text{Peso Final E})}{\text{Peso Inicial E}} \right]$$

Cenário Nulo

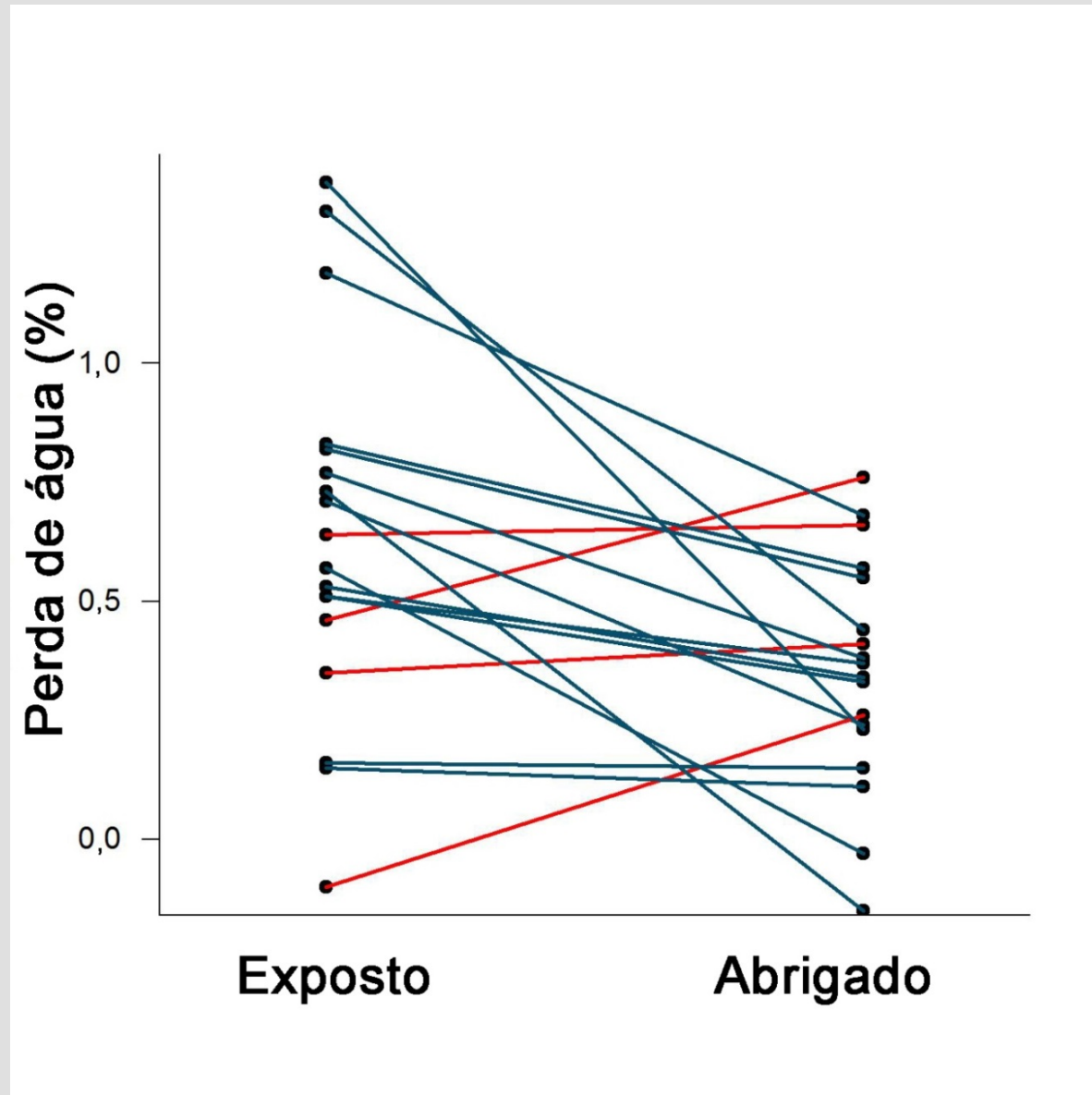
Não há diferença entre os tratamentos



Resultados



Resultados

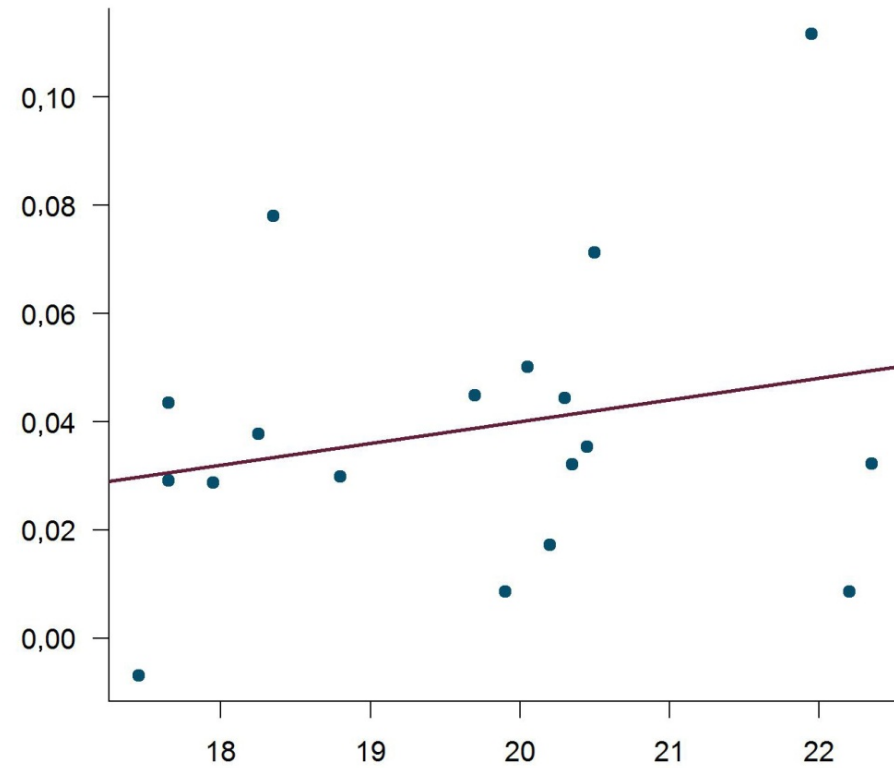
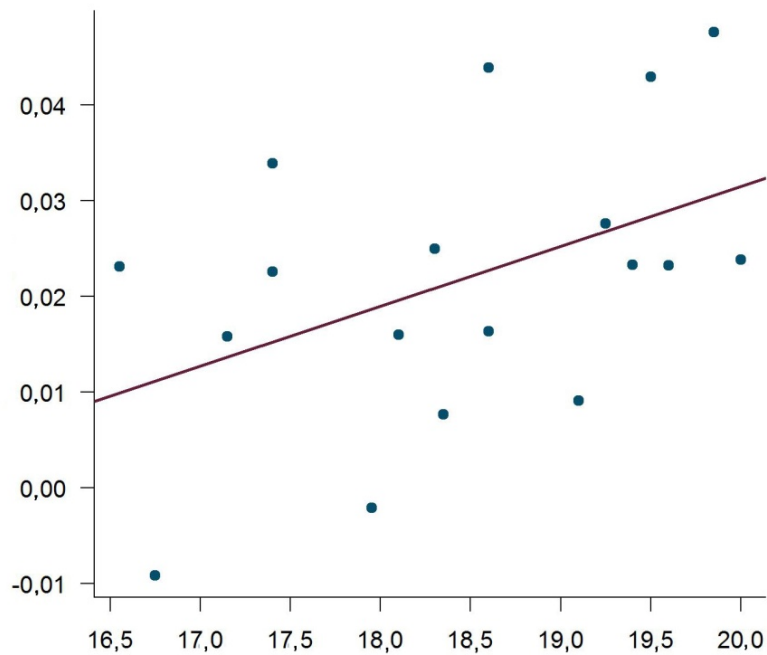


Resultados

Abrigado

Exposto

Perda de água (%)



Temperatura (°C)

Discussão e Conclusão

- Temperatura: Exposto X Abrigado

É plausível que eles não defendam a desova durante o dia para evitar a perda de água

