

**PERCEPÇÃO DA QUALIDADE  
DOS MACHOS POR FÊMEAS DE**  
*Allocosa brasiliensis*  
**(LYCOSIDAE: ARANEAE)**  
**ATRAVÉS DE SINAIS NA SEDA**

**CARINA ULIAN**

**HEBERT KONDRAT**

**TAUANA CUNHA**

**THAYNÁ MELLO**

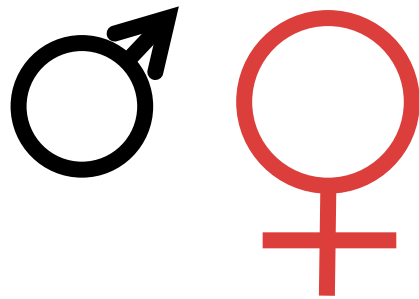
**ORIENTADORES:**

**ERNESTO**

**BILLY**

**SOLIMARY**

# SELEÇÃO SEXUAL



# REVERSÃO DE PAPÉIS

→ Diforfismo invertido; machos seletivos

→ Total

→ Parcial



# SINALIZAÇÃO

Identificação de parceiros – sinalização química

## Feromônios

- **Moluscos**
  - *Olivella biplicata*
  - *Mitra idea*
- **Besouro**
  - *Tribolium castaneum*

Heliconinae



# SISTEMA DE ESTUDO

*Allocosa brasiliensis* (Araneae, Lycosidae)

Identidade dos indivíduos

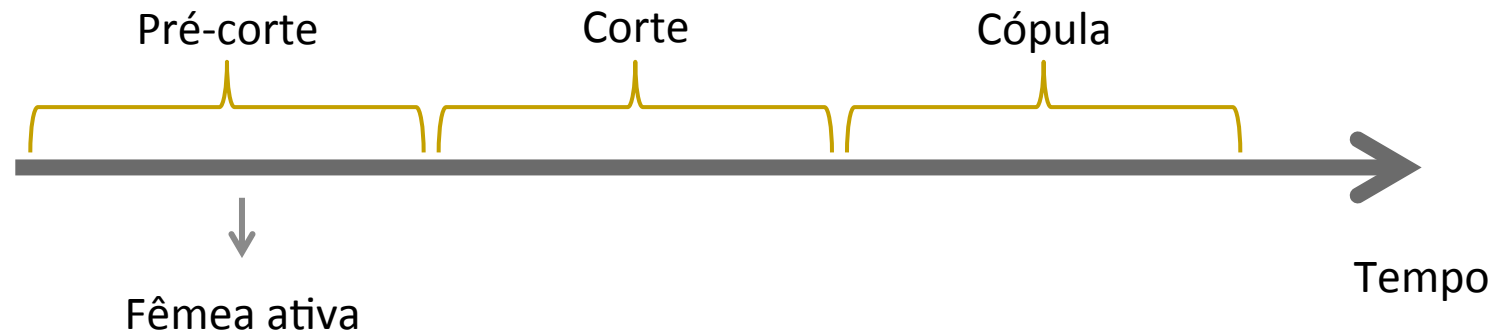
Feromônios do macho

Pistas químicas no cortejo

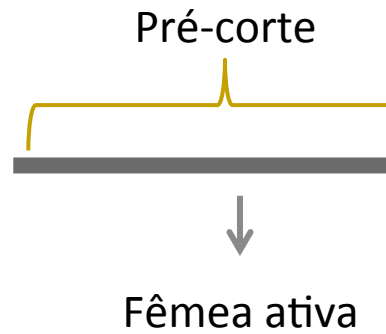
- Dunas
- Noturnas
- Tubos
- Costa da América do Sul (Atlântico)



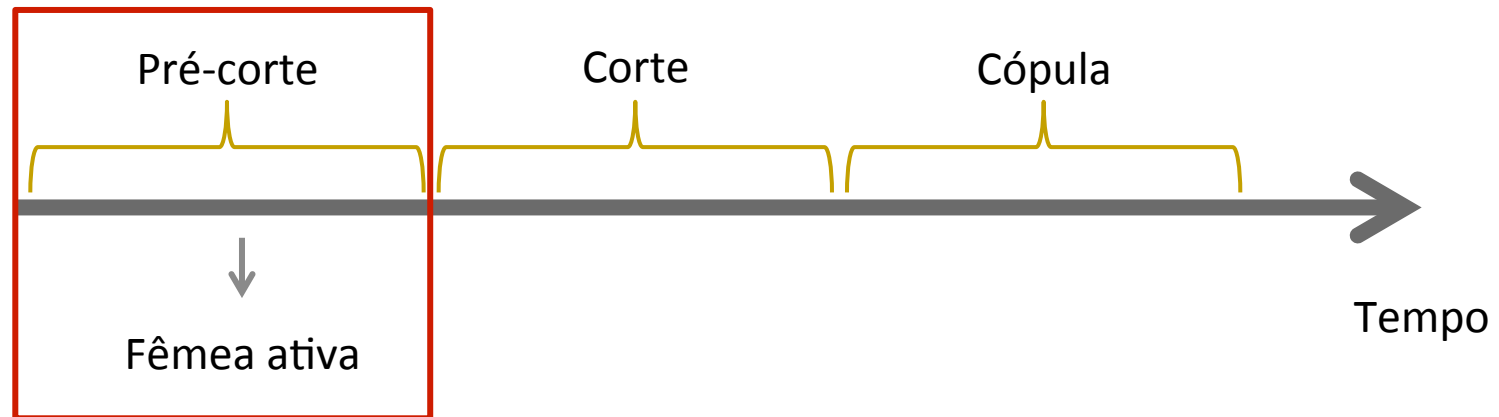
# BIOLOGIA REPRODUTIVA



# BIOLOGIA REPRODUTIVA



# BIOLOGIA REPRODUTIVA





# MOTIVAÇÃO

**Como a presença de sinais deixados por machos de diferentes qualidades influencia a movimentação da fêmea no ambiente?**

# HIPÓTESE

Como a presença de sinais deixados por machos de diferentes qualidades influencia a movimentação das fêmeas no ambiente?

**As fêmeas se movimentam preferencialmente sobre áreas onde há sinal químico de machos de melhor qualidade.**

# PREVISÃO

Como a presença de sinais deixados por machos de diferentes qualidades influencia a movimentação das fêmeas no ambiente?

As fêmeas se movimentam preferencialmente sobre áreas onde há sinal químico de machos de melhor qualidade.

**Fêmeas passarão mais tempo sobre áreas expostas a machos de maior razão massa/largura.**

# LOCAL DE ESTUDO COLETA

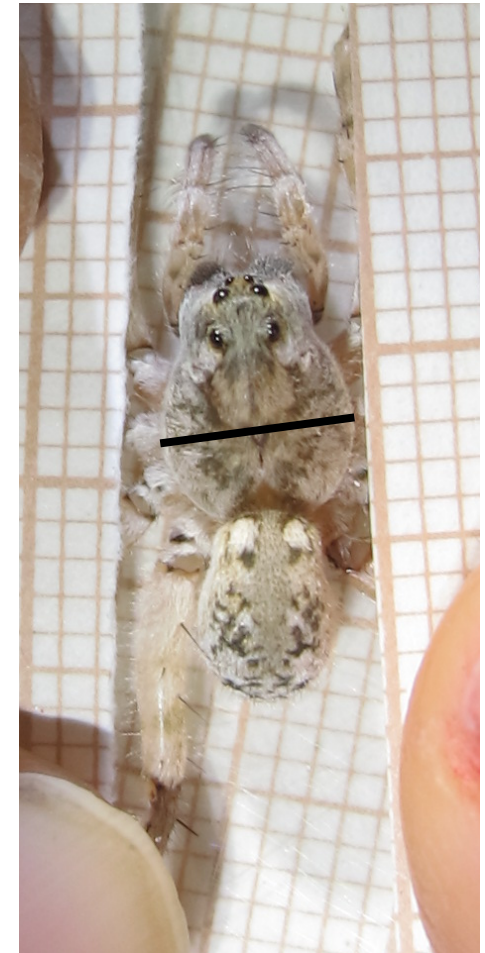
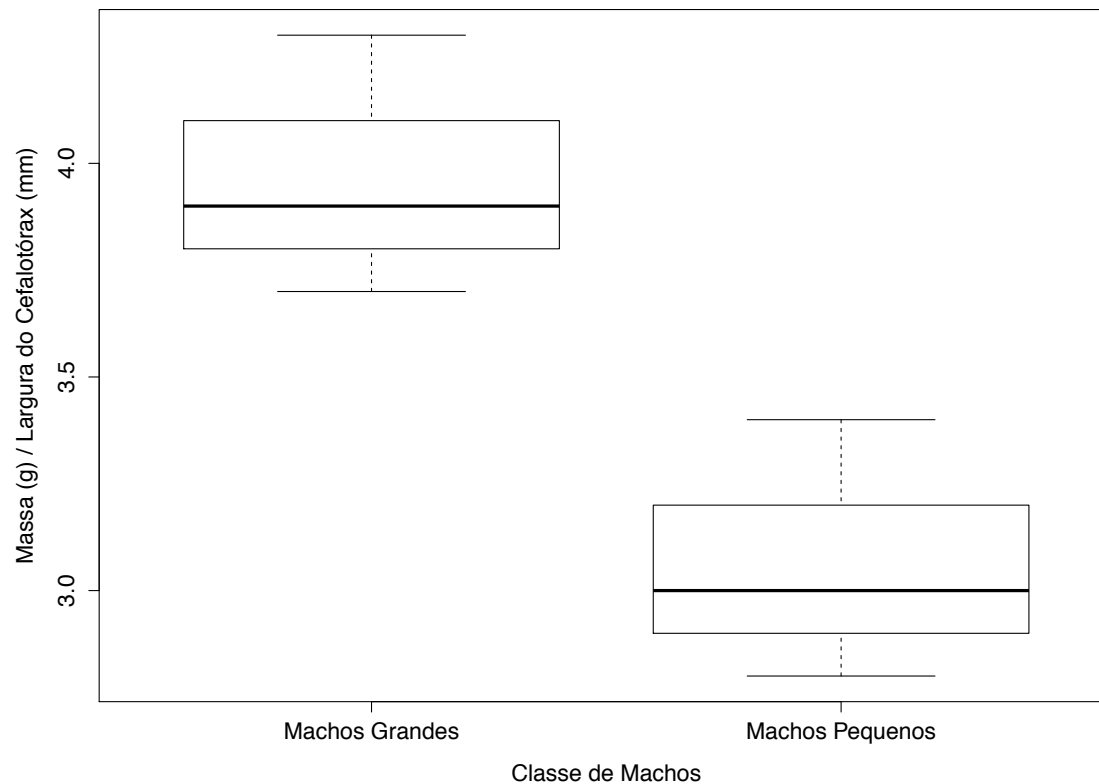
Praia do Guarauzinho, Estação Ecológica de Juréia-Itatins (24° 32' S; 47° 15' O)

Coleta noturna – Lycosoideae



# EXPERIMENTO

- **Massa (g) ÷ Largura Cefalotórax (mm)**



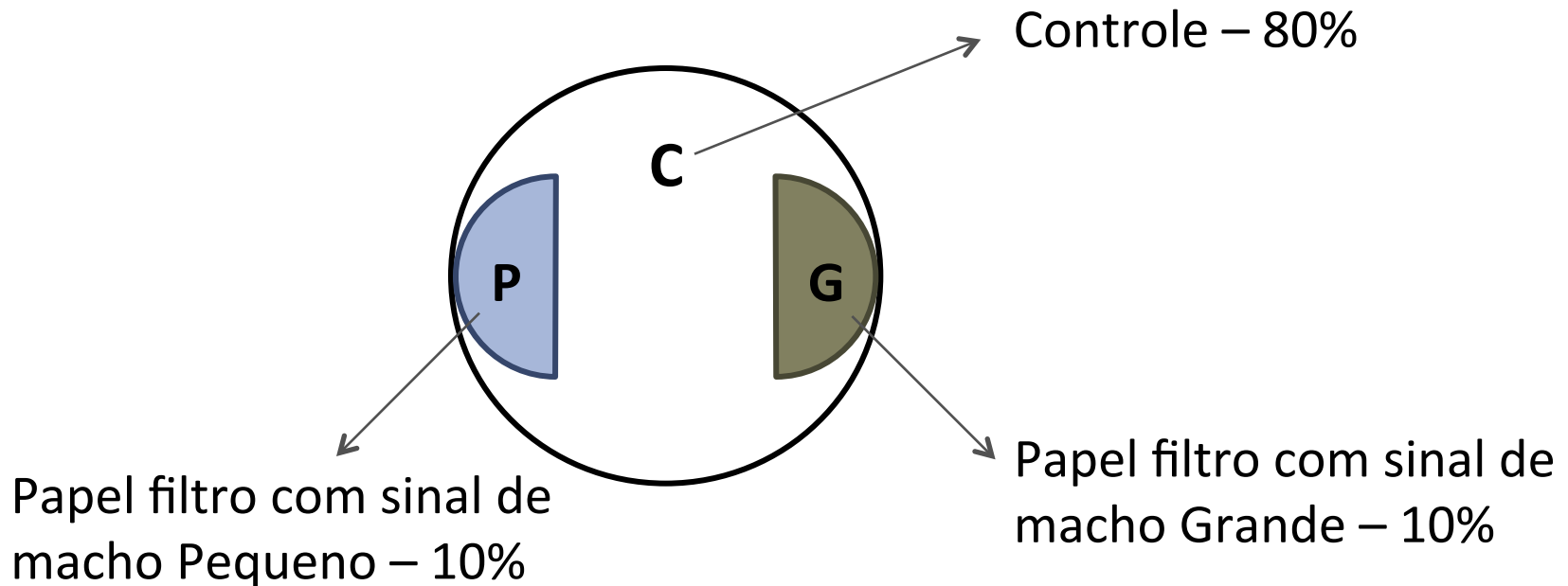
- **Escolha aleatória da fêmea**

# EXPERIMENTO

Machos em placas de petri com filtro ~ 6 horas

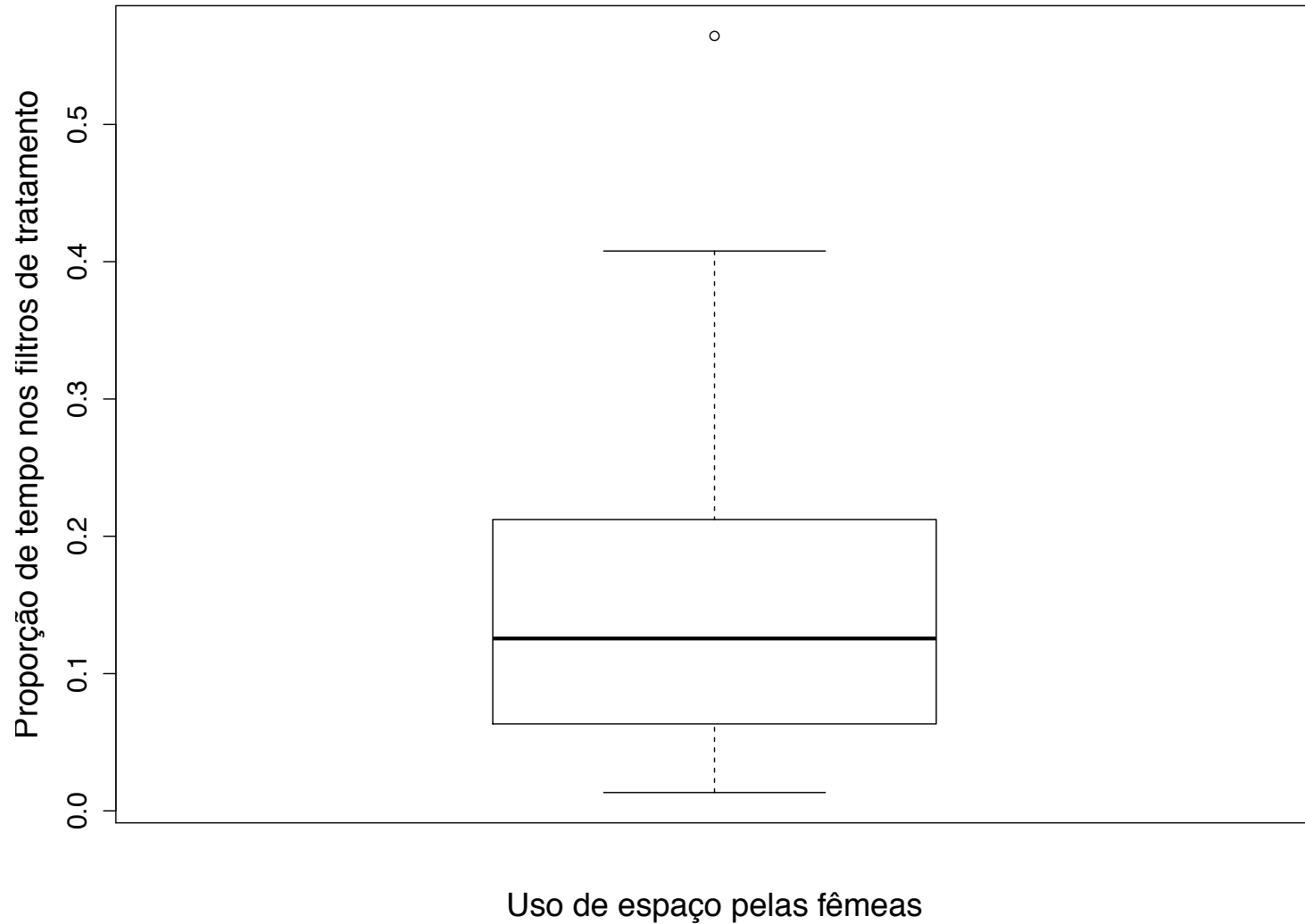
Arena – luz vermelha

- 3 min. – aclimatação
- 15 min. – uso do espaço



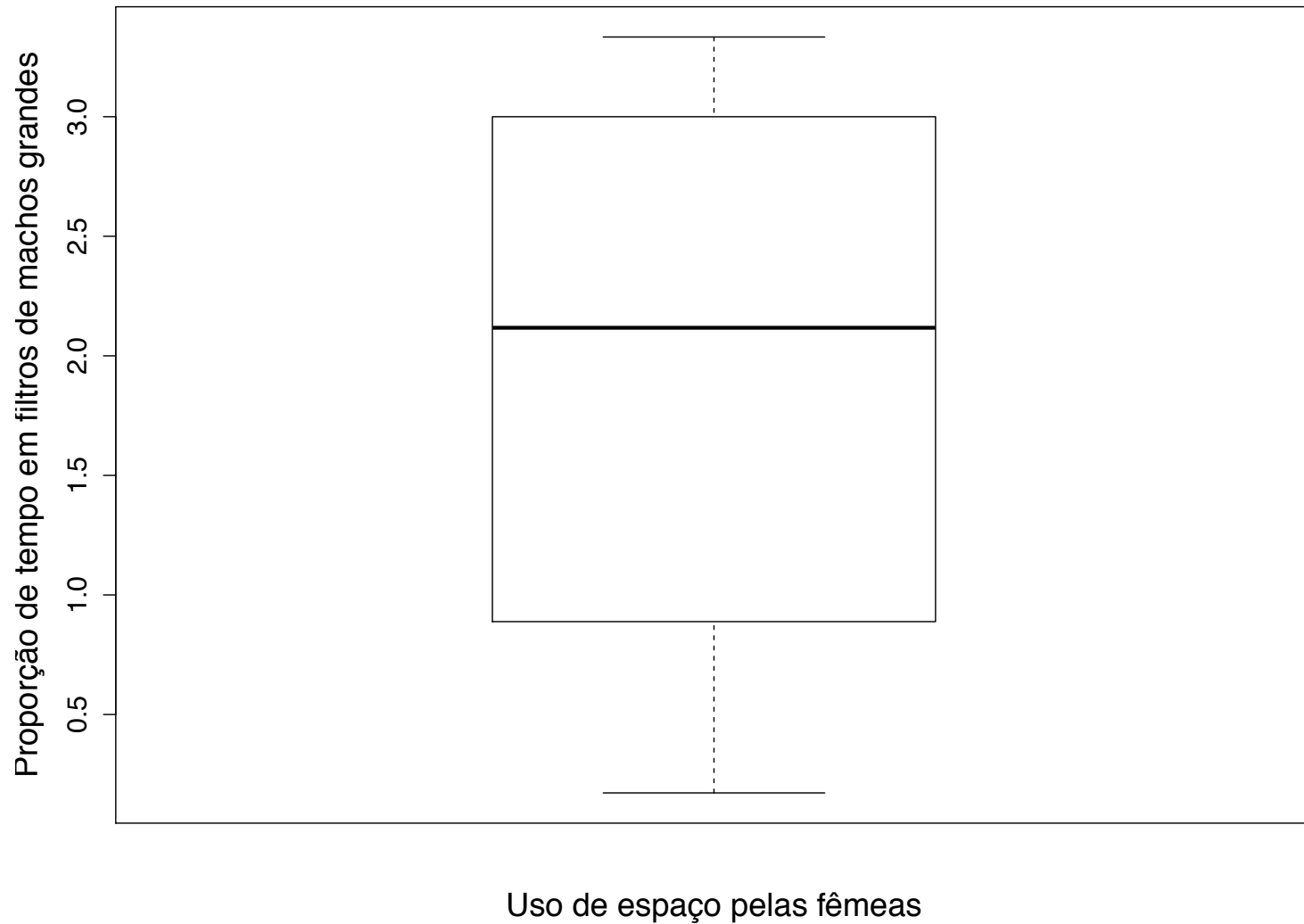
# RESULTADOS

## TRATAMENTO X CONTROLE



# RESULTADOS

## PEQUENOS X GRANDES





# DISCUSSÃO

**Hipótese rejeitada!**

**Caminharam aleatoriamente**

- **Não reconheceu sinal na seda**
- **Reconheceu, mas não fez diferença**
  - Visualização de toca
  - Seda + Feromônio

# **DISCUSSÃO**

**Um fator isolado: sinal na seda dos machos**

**Seleção por parte da fêmea**

**Perspectivas futuras**

- **Testar a escolha da fêmea na presença de tocas sem o macho**
  - com / sem presença de seda
- **Testar se fêmeas virgens reconhecem saúde dos machos**
- **Testar se machos virgens reconhecem fêmeas não-virgens**