

Caranguejos maria-farinha *Ocypode quadrata*
(Crustacea: Brachyura) constroem
suas tocas preferencialmente
em substratos com
cobertura vegetal?

Kate Maia

Seleção de habitat

→ Escolha ativa de habitats que favoreçam a sobrevivência e/ou a reprodução dos indivíduos.

Seleção de habitat

→ Escolha ativa de habitats que favoreçam a sobrevivência e/ou a reprodução dos indivíduos.



Seleção de habitat

→ Escolha ativa de habitats que favoreçam a sobrevivência e/ou a reprodução dos indivíduos.



Seleção de habitat

→ Escolha ativa de habitats que favoreçam a sobrevivência e/ou a reprodução dos indivíduos.



Benefícios



Benefícios



Benefícios



+



Benefícios



+



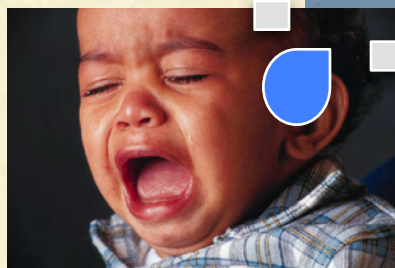
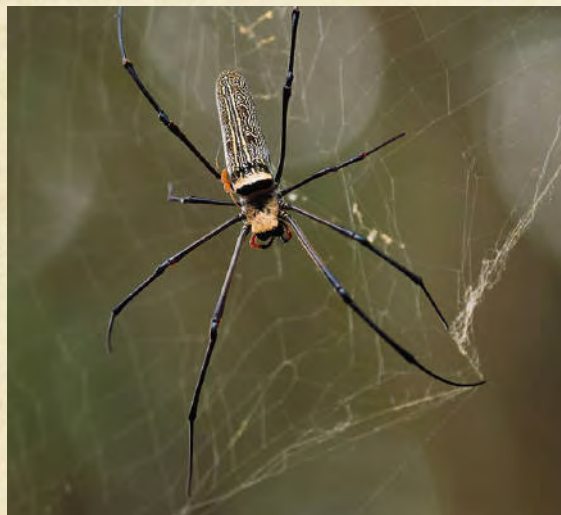
=



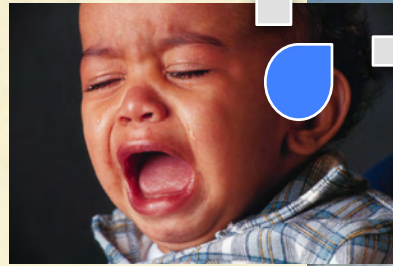
Prejuízos



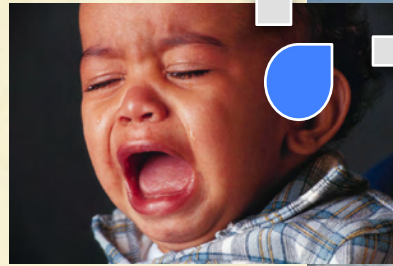
Prejuízos



Prejuízos



Prejuízos



Ocyropode quadrata



Thayná Mello

Ocypode quadrata



Ocypode quadrata



Pergunta 1

P: Caranguejos maria-farinha têm preferência por substratos de duna com ou sem cobertura vegetal?

Cobertura vegetal



Pergunta da **Seleção de habitat**

P: Caranguejos maria-farinha têm preferência por substratos de duna com ou sem cobertura vegetal?

H: Indivíduos preferem construir suas tocas no substrato de duna com cobertura vegetal.

P: O número de tocas no substrato com vegetação será maior do que o esperado pela disponibilidade desse substrato na área de estudo.

Competição intraespecífica



X



Competição intraespecífica



X



Pergunta da **Competição Intra.**

P: Como ocorre a distribuição dos indivíduos de diferentes tamanhos entre os dois tipos de substratos?

H: Indivíduos maiores estarão no substrato de duna com vegetação.

P: O diâmetro das tocas construídas no substrato de duna com vegetação será maior que o diâmetro das tocas do substrato sem cobertura vegetal.

Métodos

Faixa de duna da praia
do Guarauzinho



Métodos



Métodos

73 parcelas



Estimativa da
cobertura vegetal
em 0%, 25%,
50%
75% e 100%

Número de tocas
em cada substrato

Diâmetro tocas

Testando previsão Seleção

$$\chi^2 = \frac{\sum (\text{observado} - \text{esperado})^2}{\text{esperado}}$$

Número de tocas
em cada
substrato



Disponibilidade
de cada
substrato

Testando previsão **Competição**

Média diâmetro
tocas no substrato
com vegetação

—

Média diâmetro
tocas no substrato
sem vegetação

Teste de permutação: entre todos os diâmetros de
toca observados

Resultados

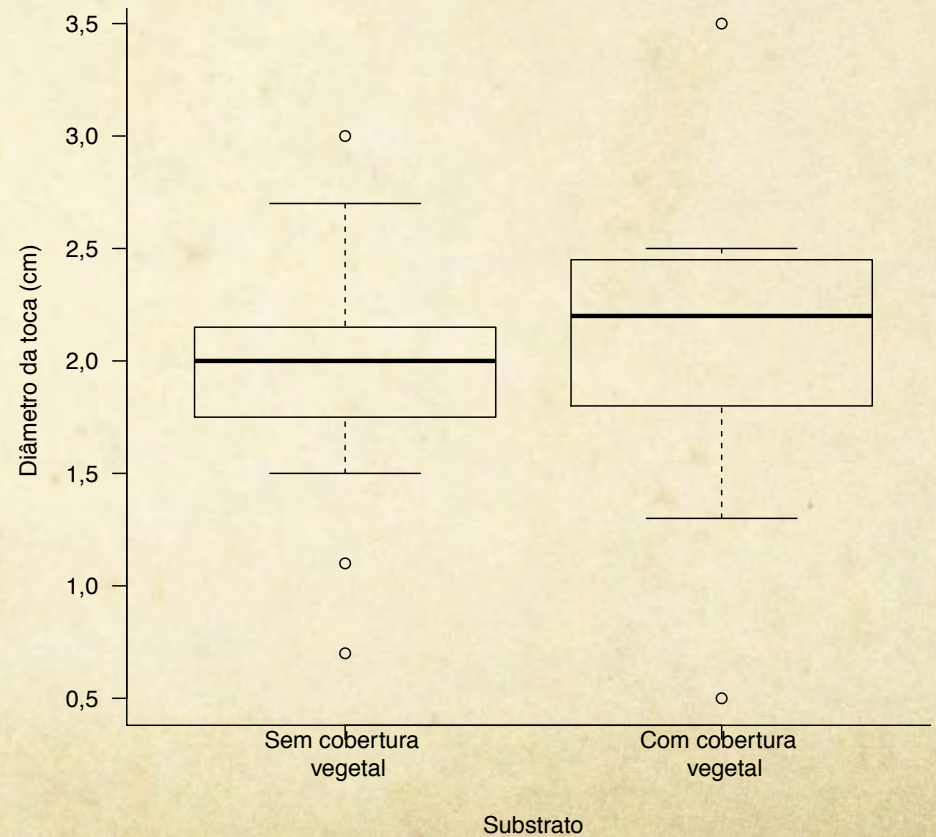
Hipótese **Seleção de habitat:**

- 42% com vegetação e 58% sem vegetação
- 38 tocas: 50% em cada substrato
- H1: refutada ($p=0,32$)

Resultados

Hipótese **Competição intraespecífica:**

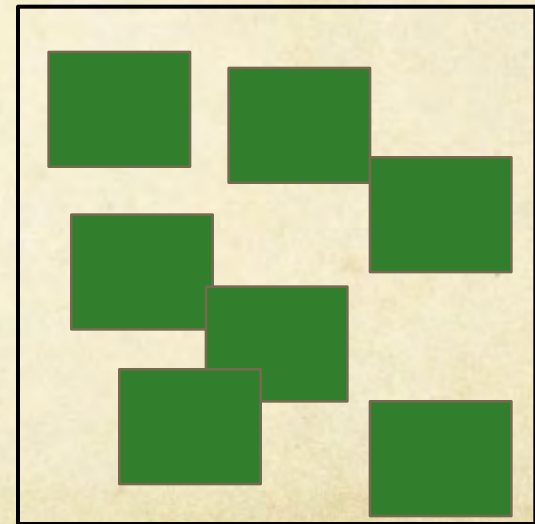
→ $p=0,266$



Discussão

→ Não ocupam preferencialmente substrato com cobertura vegetal **LOGO** os maiores indivíduos não estão nesse substrato

→ Dois substratos muito próximos
(estudo em escala maior)



Discussão – querido balanço



Discussão – querido balanço

Positivos



Negativos

- Dificuldade de deslocamento
- Dificuldade na construção de tocas
- Diminuição na temperatura e umidade do solo

Many thanks

