

# Trilhas na mata: quais as consequências dessa perturbação?

## **Orientação:**

Pedro L. B. da Rocha

## **Equipe:**

Bárbara Henning

Paulo A. Bogiani

Rachel M. Werneck

Thiago B. Vieira

Juliana R. de Luca

**“Waterproof”**

# Introdução

- Unidades de Conservação
- Trilhas Ecológicas



# Introdução

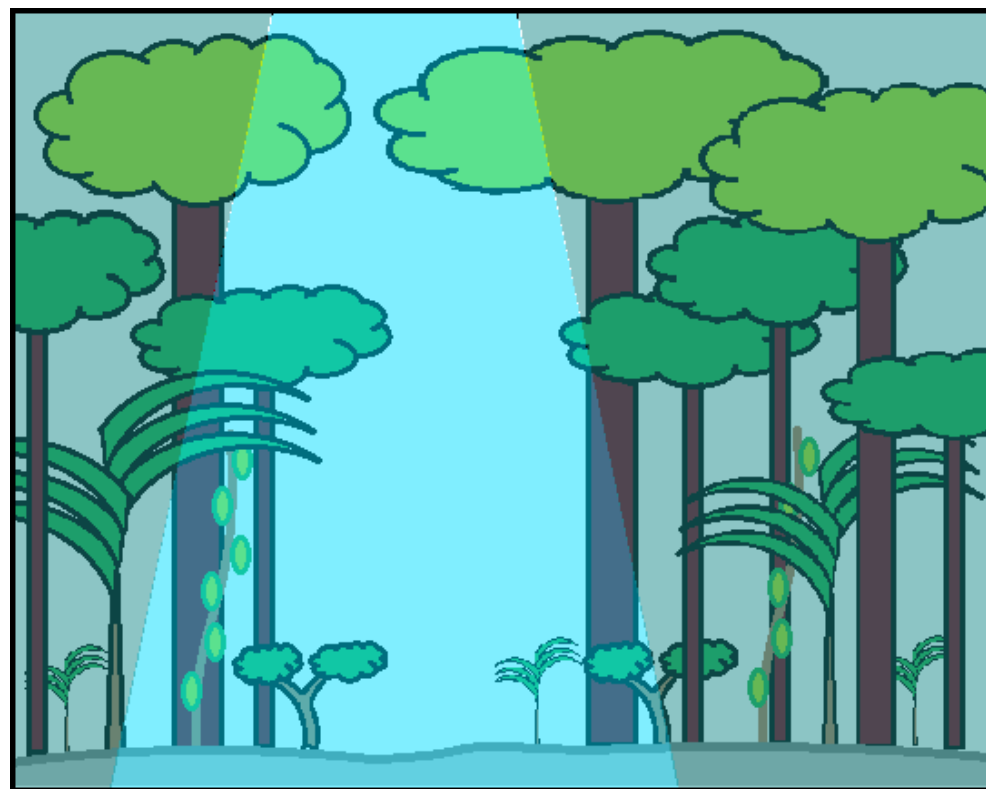


MATA

TRILHA  
ESTREITA EM  
MATA

MATA





**Faixa potencial  
de distúrbio**

**Área livre  
de distúrbio**



# Introdução

- *Euterpe edulis*
  - Nomes populares: içara, palmito doce, palmito-juçara, juçara, palmiteiro, ensarova, ripeira
  - Habitat – Floresta Atlântica



# Trilhas causam perturbações na mata?





## Hipótese

- A presença de trilhas altera a abundância de *Euterpe edulis* (palmito Juçara)

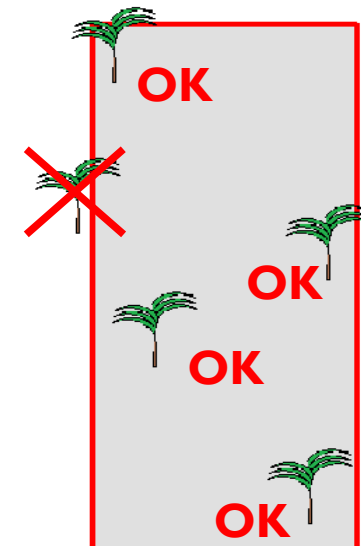
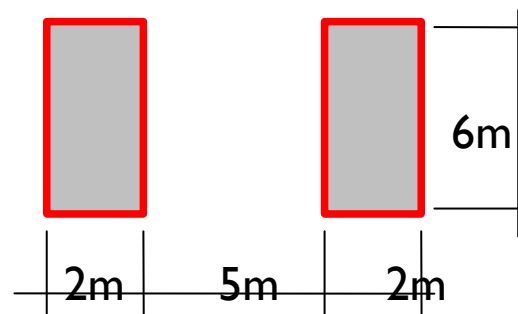
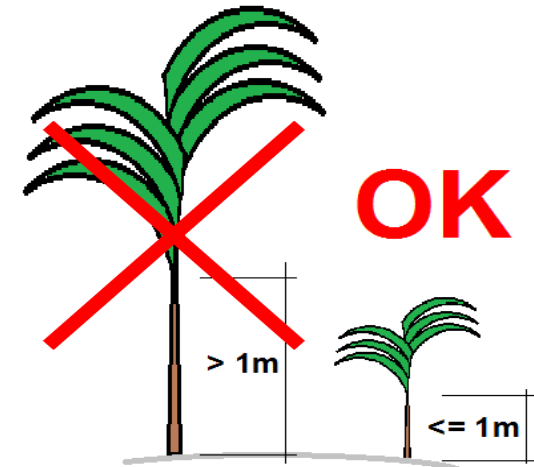
## Previsão

- O número de indivíduos jovens de *Euterpe edulis* será diferente entre a parcela na trilha e a parcela na mata.



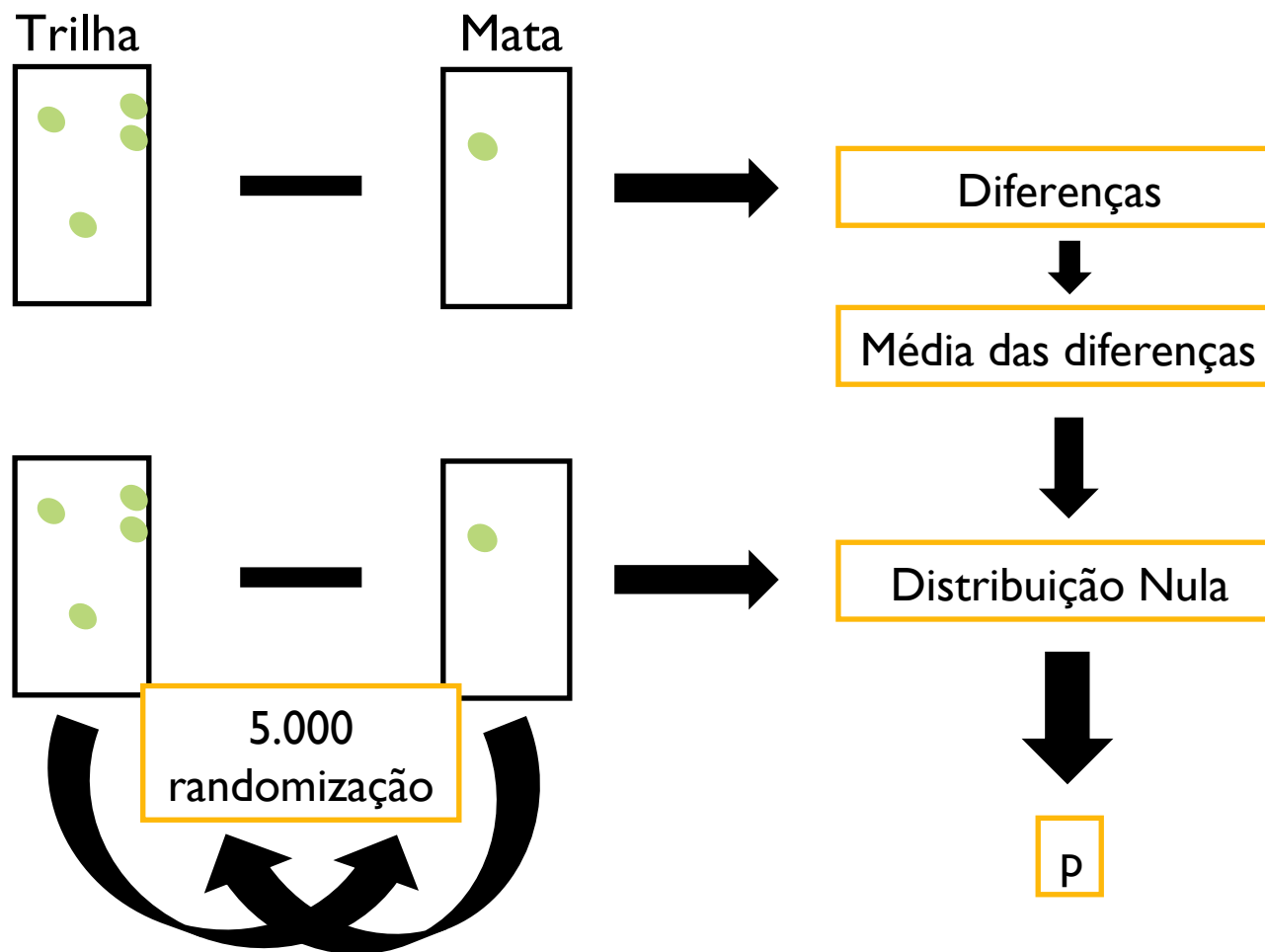
# Materiais e Métodos

- Trilha do Fundão, Estação Ecológica Juréia-Itatins

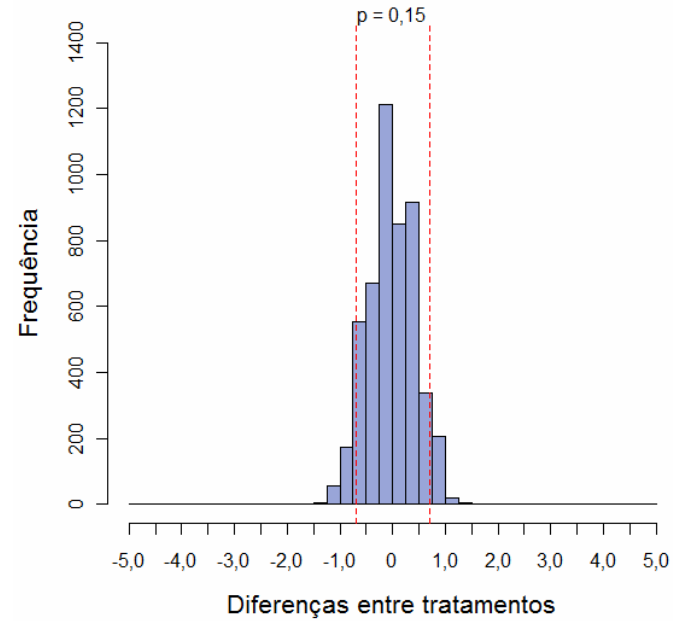


# Materiais e Métodos

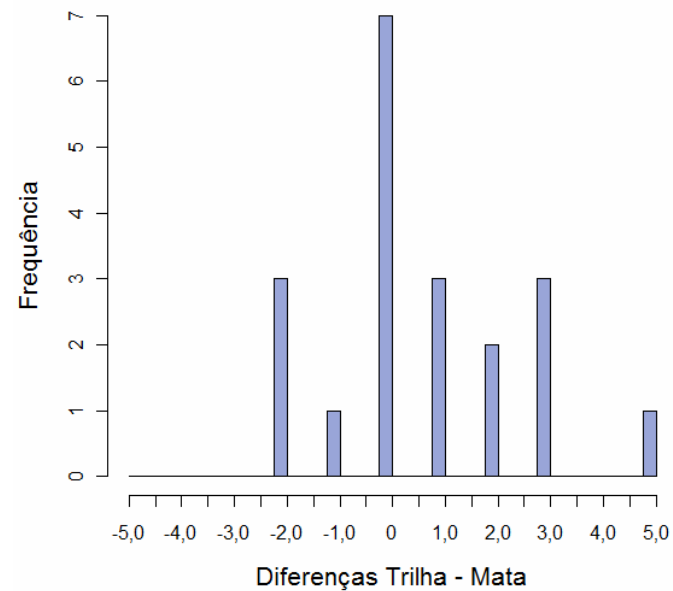
- Análise



# Resultado



Distribuição nula das diferenças entre trilha e mata



Distribuição das diferenças entre trilha e mata (amostra)



# Discussão

- Trilhas não causam alteração na abundância de indivíduos jovens de *Eutерpe edulis*.
- Perturbações para outras espécies
- Comparação entre trilhas com características diferentes
  - Largura
  - Intensidade de uso
  - Quantidade de trilhas

# Agradecimentos

