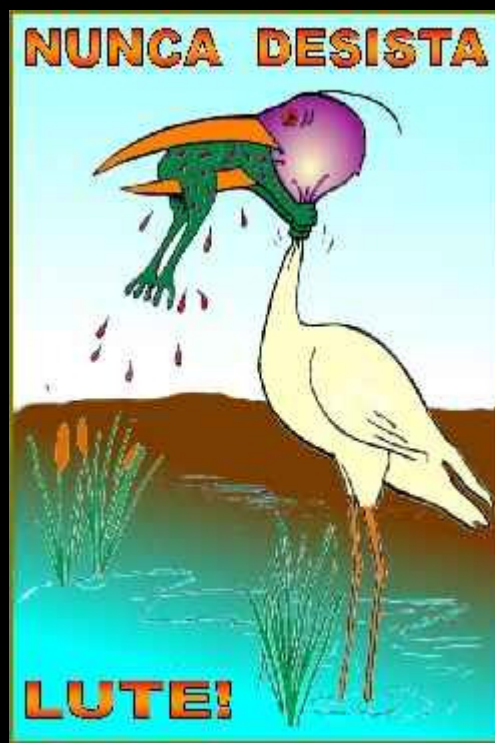
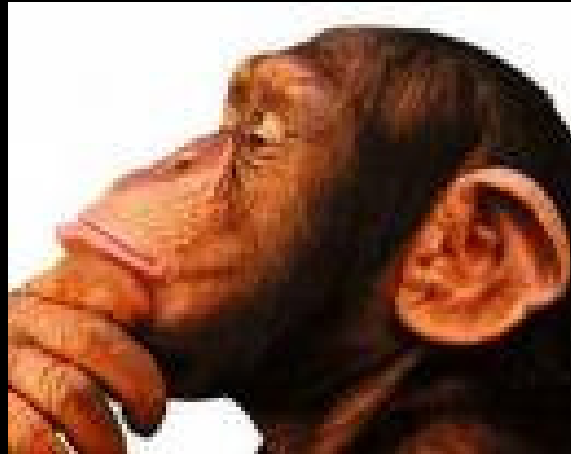


O que vale no desespero?



Alessandra; Debora; Hamanda; Thais; Thiago

Uma breve história



Competição recursos

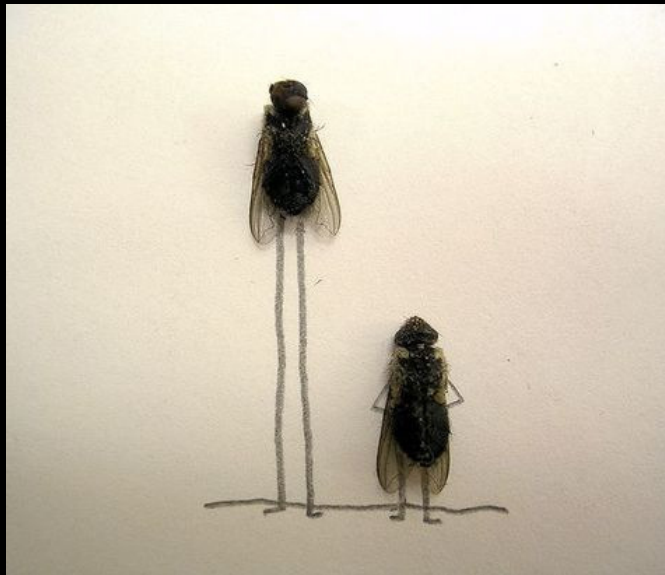


→ Interspecífica
→ Predador presa

→ Intraespecífica
→ Recursos
→ Parceiros
→ Alimentos
→ Abrigos



Indivíduos maiores, geralmente, maior sucesso na obtenção de recursos.



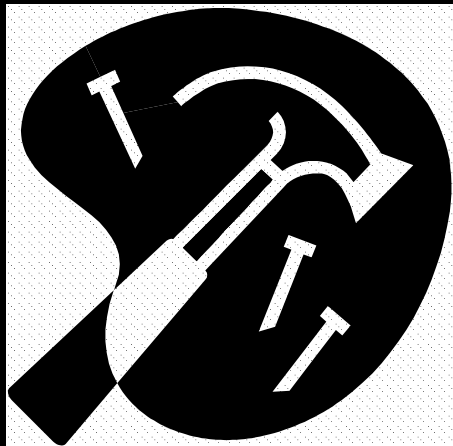
No caso dos ermitões...



Concha = Recurso

Concha = Proteção

Predação e dessecação



Concha = Limitação

Crescimento

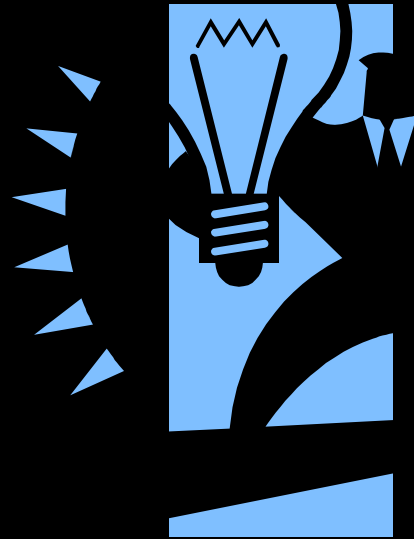
Trabalhos anteriores *Clibanarius vittatus*...

Indivíduos trocam de conchas

Diferenças de 1,5 mm na abertura da concha fazem esta troca ocorrer



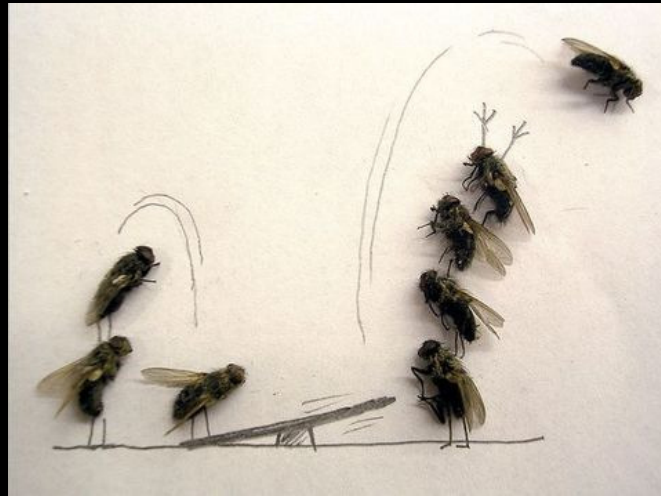
Assim...



Qual o fator mais importante, proteção ou tamanho ótimo de concha?

Ermitões vulneráveis, sem a possibilidade de escolha de conchas desocupadas, tendem a garantir uma concha para proteção imediata, mesmo que isso represente uma condição sub-ótima

Métodos



Experimento

13 indivíduos foram extraídos

Conchas selecionadas
→ Mesma abertura
→ 2 mm menor.





Analise

→ Diferença da porcentagem das escolhas

→ Valores aleatorizados

→ Modelo Nulo (10.000 aleatorizações)



Resultados

7 – conchas iguais

6 – conchas menores

não há evidência de preferência ($p=0,49$)

Discussão

A escolha influenciada por outros fatores.

→ Característica do Individuo

→ Tamanho das quelas.

Fim