



Introdução

1. Os níveis de organização
2. Comunidade ecológica: definições
3. Temas
4. Resumo
5. Para saber mais...

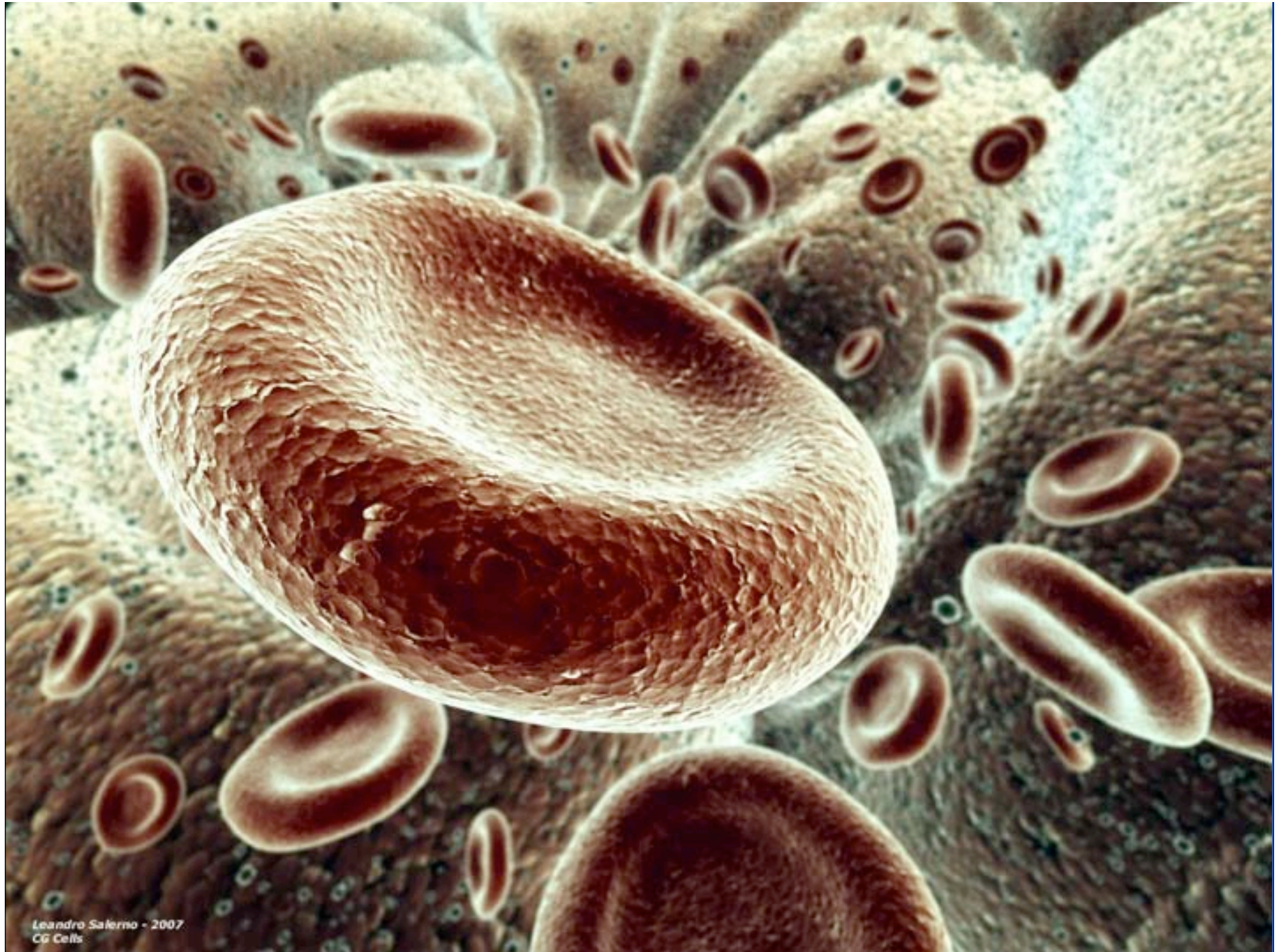
Ao final da aula, nós deveremos:

1. revisar o que são níveis de organização

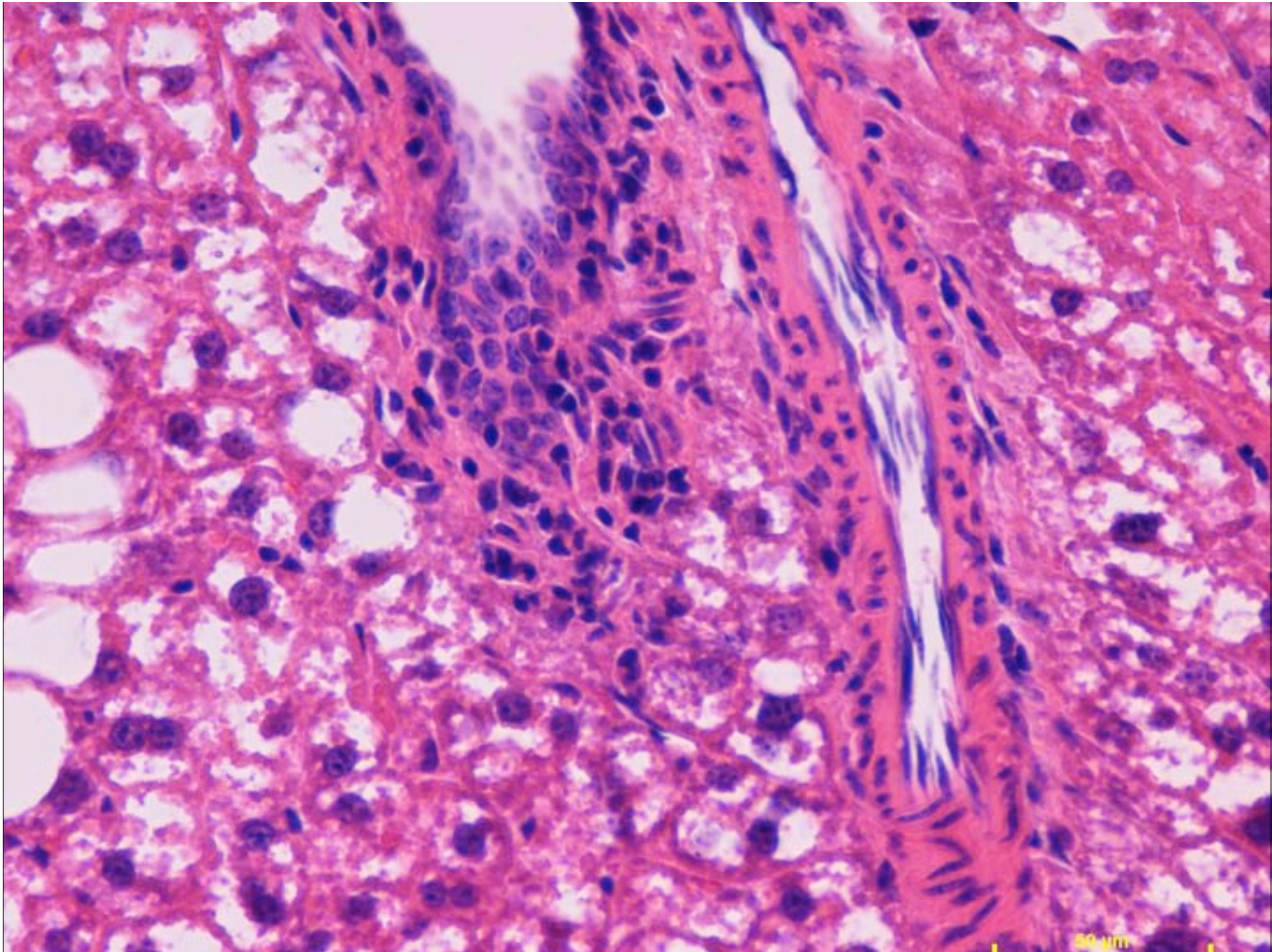
2. saber os principais tópicos das aulas do curso

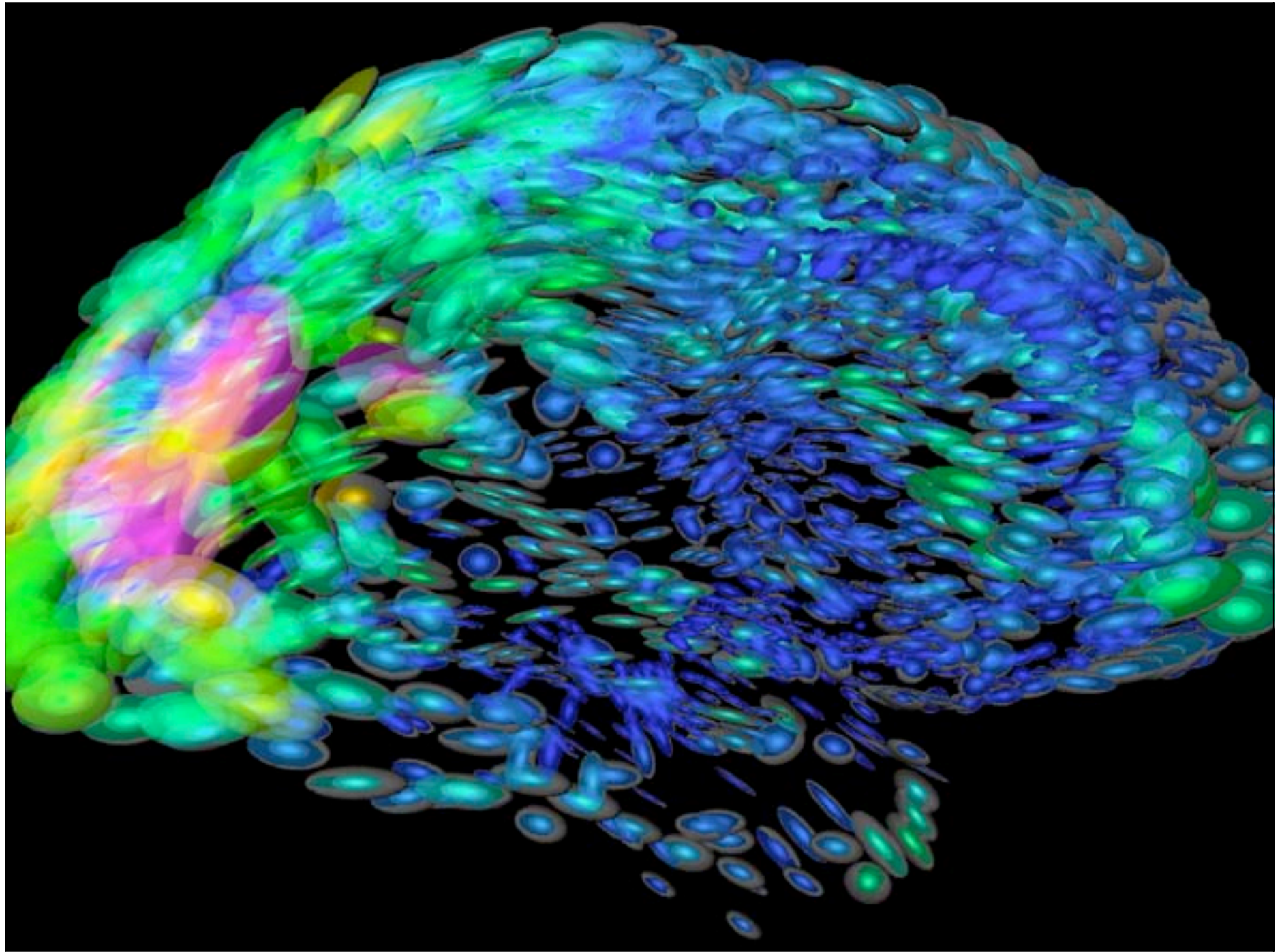
Introdução

- 1. Os níveis de organização**
2. Comunidade ecológica: definições
3. Temas
4. Resumo
5. Para saber mais...



Leandro Salerno - 2007
CG Cells





HUMAN NERVOUS SYSTEM
As it is arranged in the human body
as it appears in a general figure of a human body
and is arranged in the following manner



To Dr. George M. Knapp
in the Department of Anatomy
at the University of Michigan
The following is a list of the
nerves of the human body
as they are arranged in the
body of a human being
and is arranged in the following
manner
J. H. HARRIS, M.D.
1881





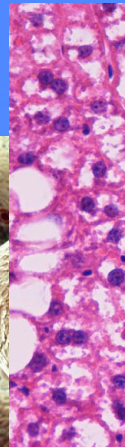
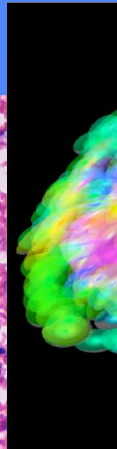
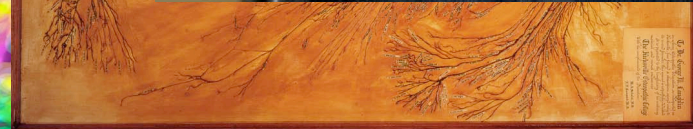
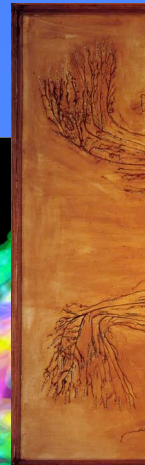
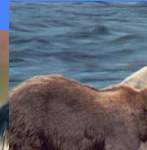








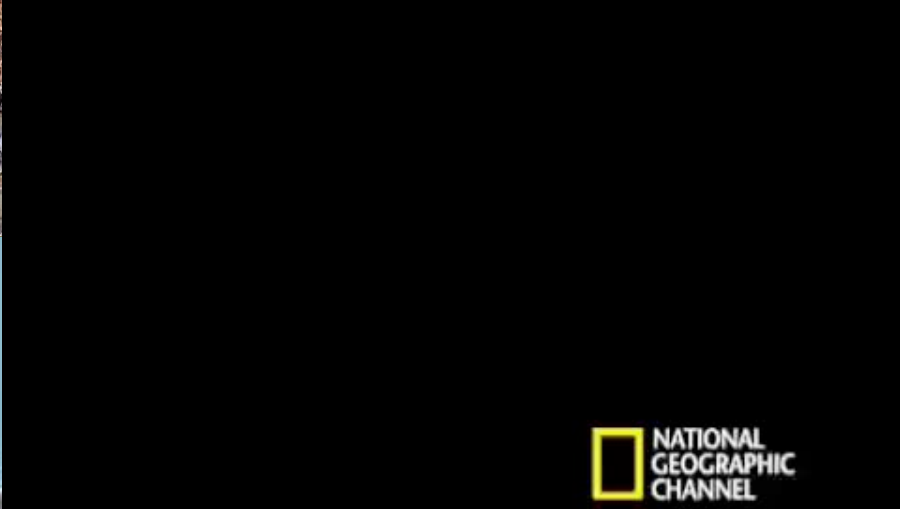
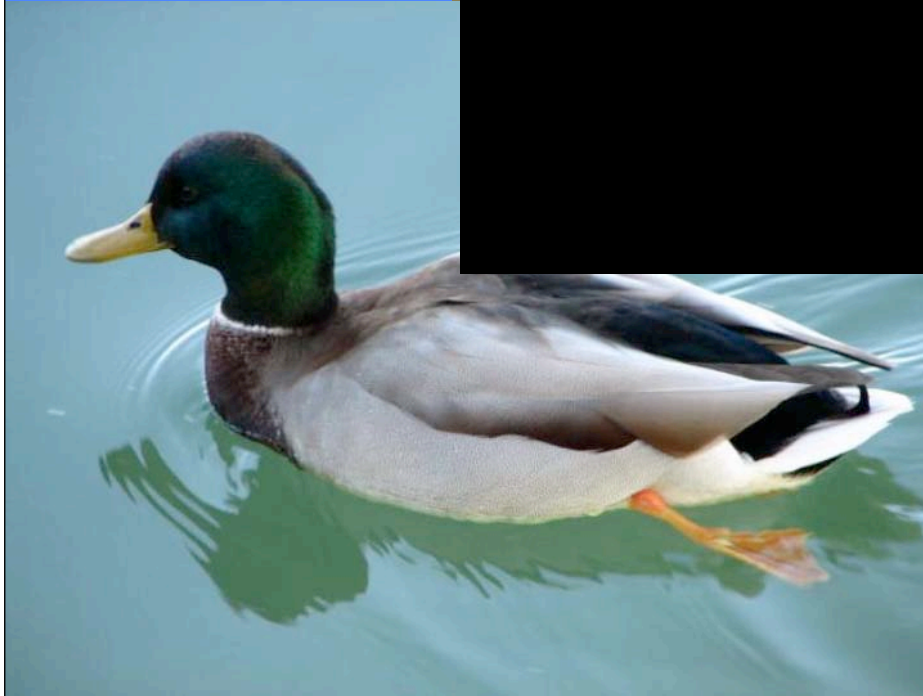
Hierarquia











**Cada nível de organização
possui propriedades únicas**

Um nível influencia os demais



Introdução

1. Os níveis de organização
- 2. Comunidade ecológica: definições**
3. Temas
4. Resumo
5. Para saber mais...



Muitas espécies



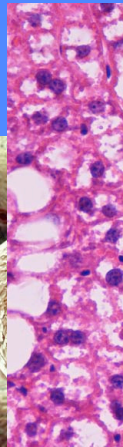
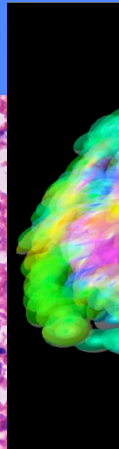
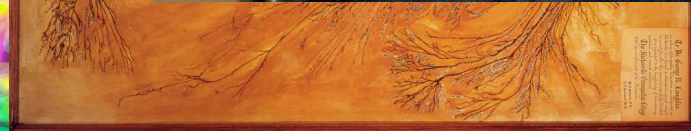
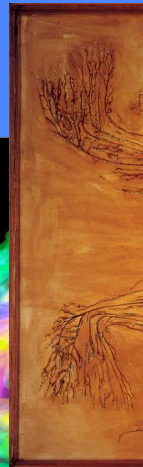
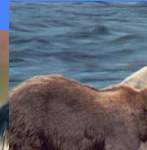
Definição: comunidade

1. *Comunidade ecológica: um conjunto de populações de diferentes espécies que ocorrem juntas no espaço e no tempo (Begon et al. 2006).*

Definição: comunidade

1. *Comunidade ecológica: um **conjunto de populações** de diferentes espécies que ocorrem juntas no espaço e no tempo (Begon et al. 2006).*

Hierarquia





Photograph by Chris Johns





A lush green forest scene featuring a waterfall cascading over rocks. The foreground is dominated by large, vibrant green ferns. The background is filled with dense foliage and tall, thin tree trunks. A black rectangular box is overlaid on the center of the image, containing white text.

O que mantém e estrutura as comunidades?

Definição: comunidade

1. *Comunidade ecológica: um **conjunto de populações** de diferentes espécies que ocorrem juntas **no espaço** e **no tempo** (Begon et al. 2006).*

Espaço e tempo

1. Definem as escalas relevantes do sistema a ser estudado

A lush tropical forest scene featuring a waterfall cascading over rocks in the center. The foreground is dominated by large, vibrant green ferns. The background shows a dense canopy of various tropical trees and foliage, creating a rich, green environment.

Definição: Ecologia de Comunidades

1. *É a ciência que busca compreender a maneira pela qual agrupamentos de espécies estão distribuídos na natureza (Begon et al. 2006).*

Introdução

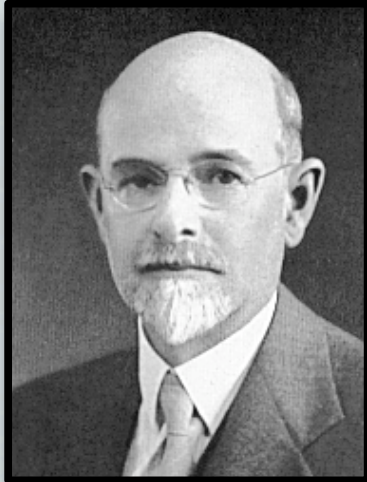
1. Os níveis de organização
2. Comunidade ecológica: definições
- 3. Temas**
4. Resumo
5. Para saber mais...

Competição intra-específica(-/-)

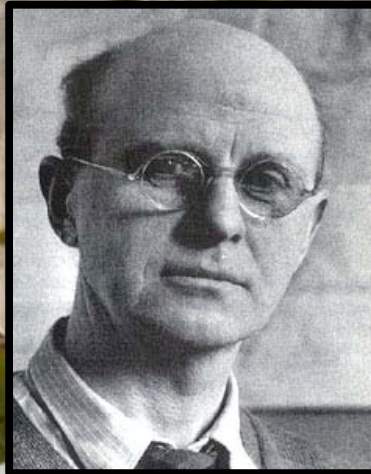


Competição interespecífica (-/-)





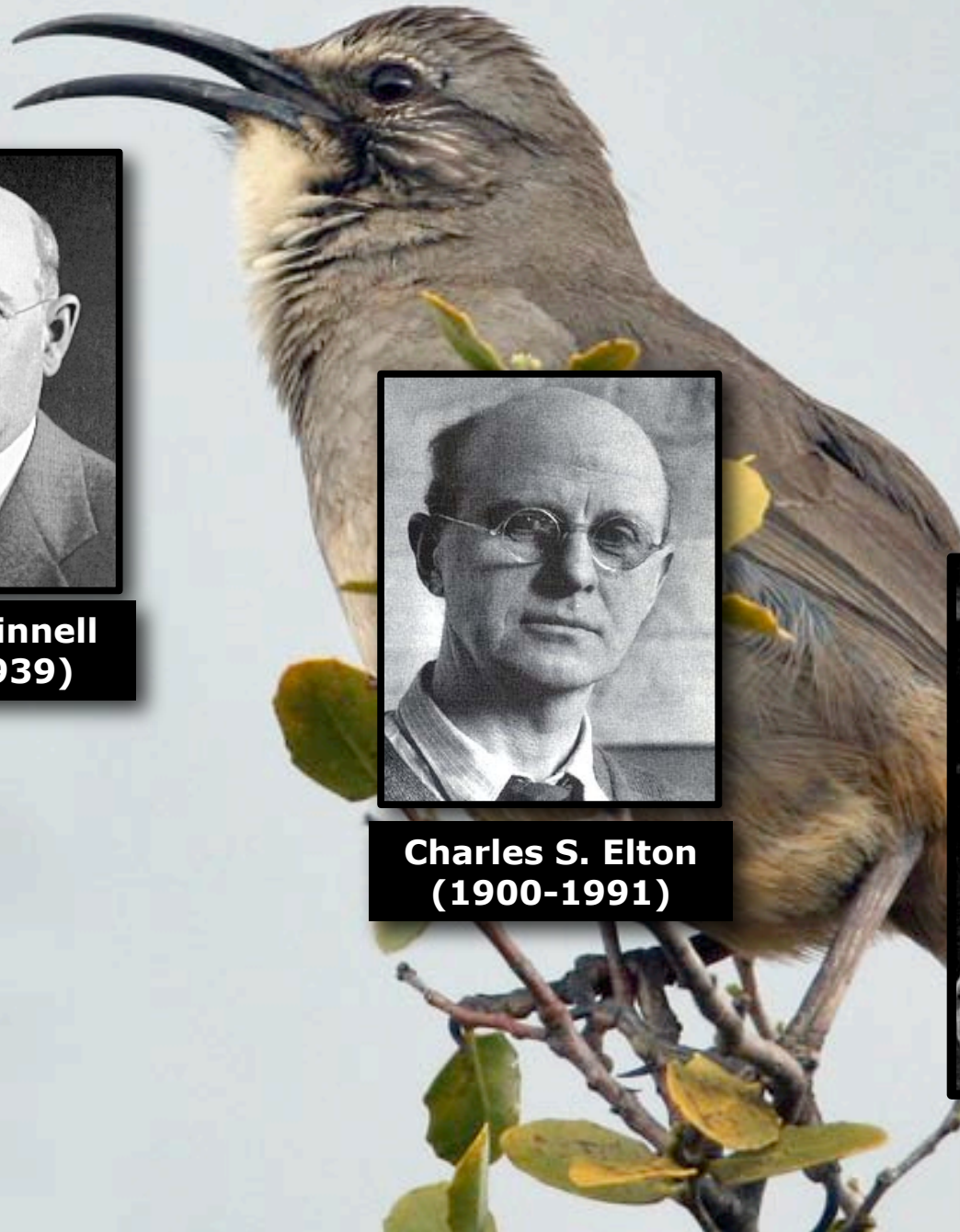
**Joseph Grinnell
(1877-1939)**



**Charles S. Elton
(1900-1991)**



**G E. Hutchinson
(1903-1991)**

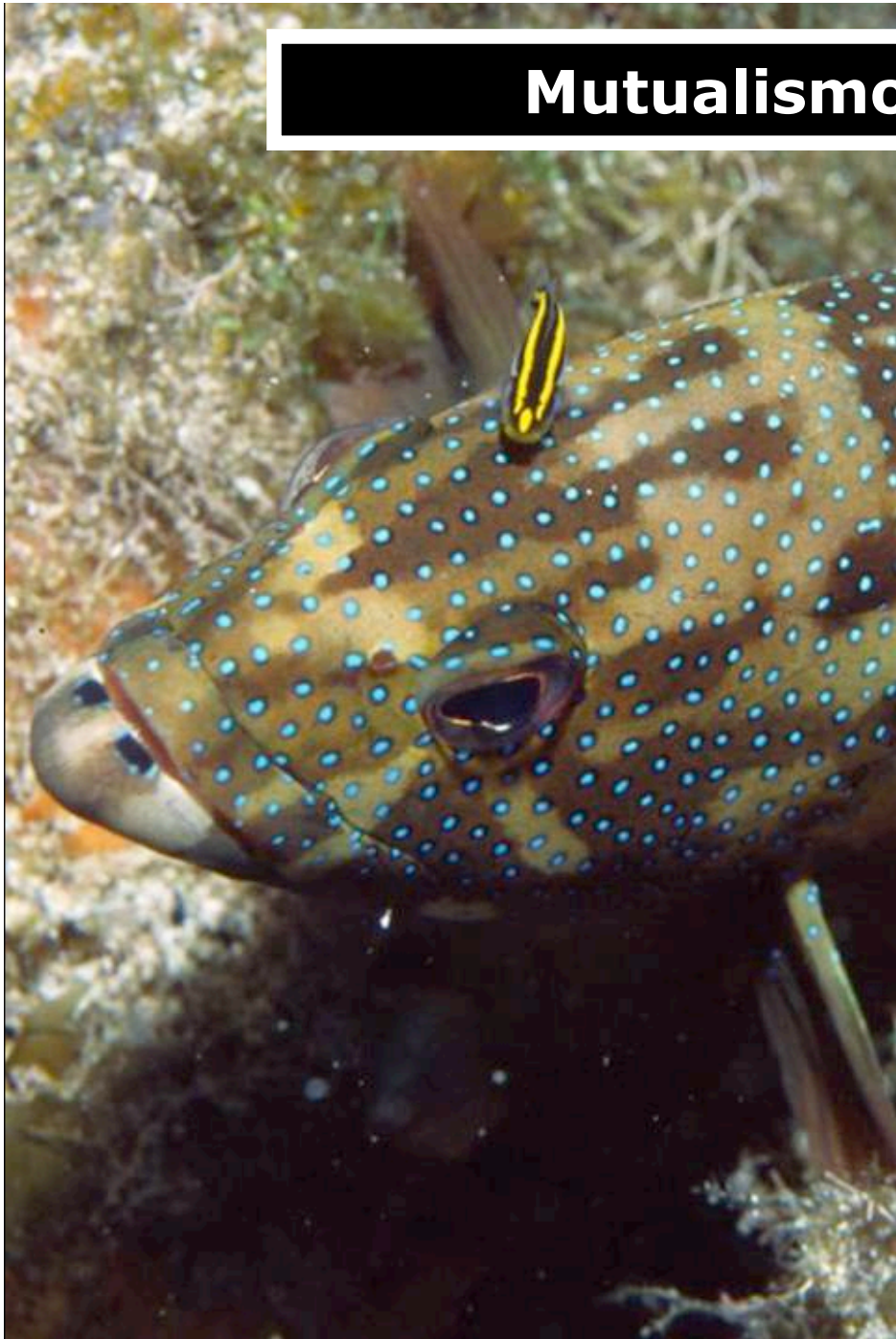


predação (+/-)

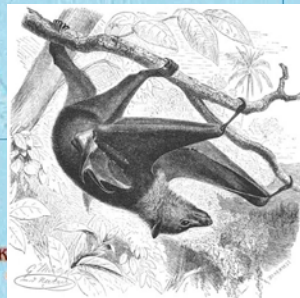
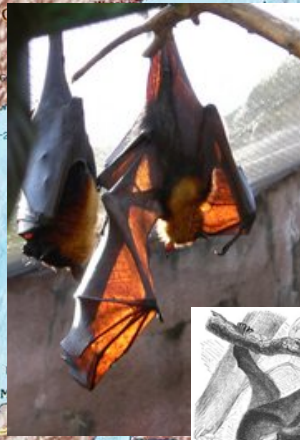
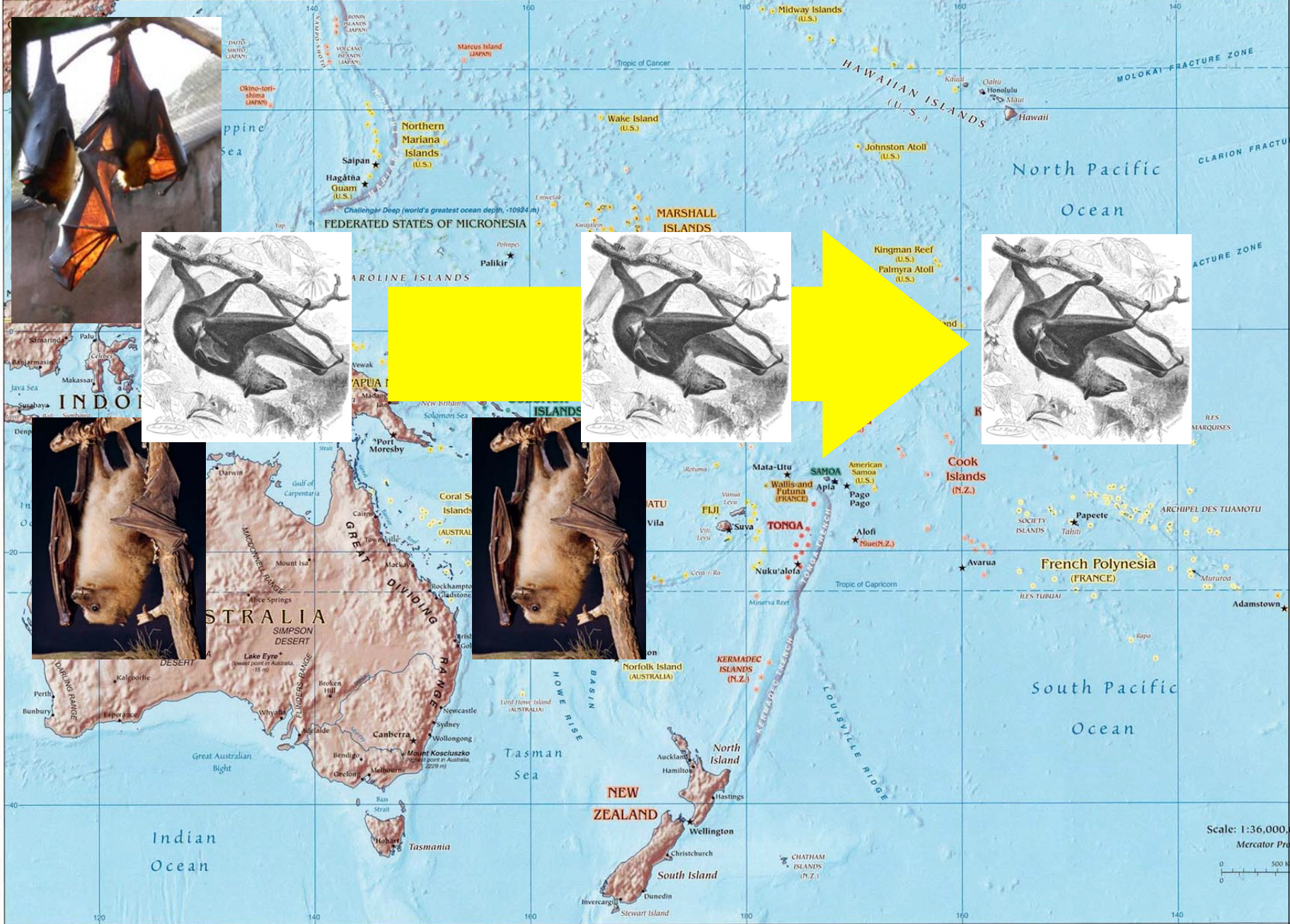




Mutualismos (+/+)



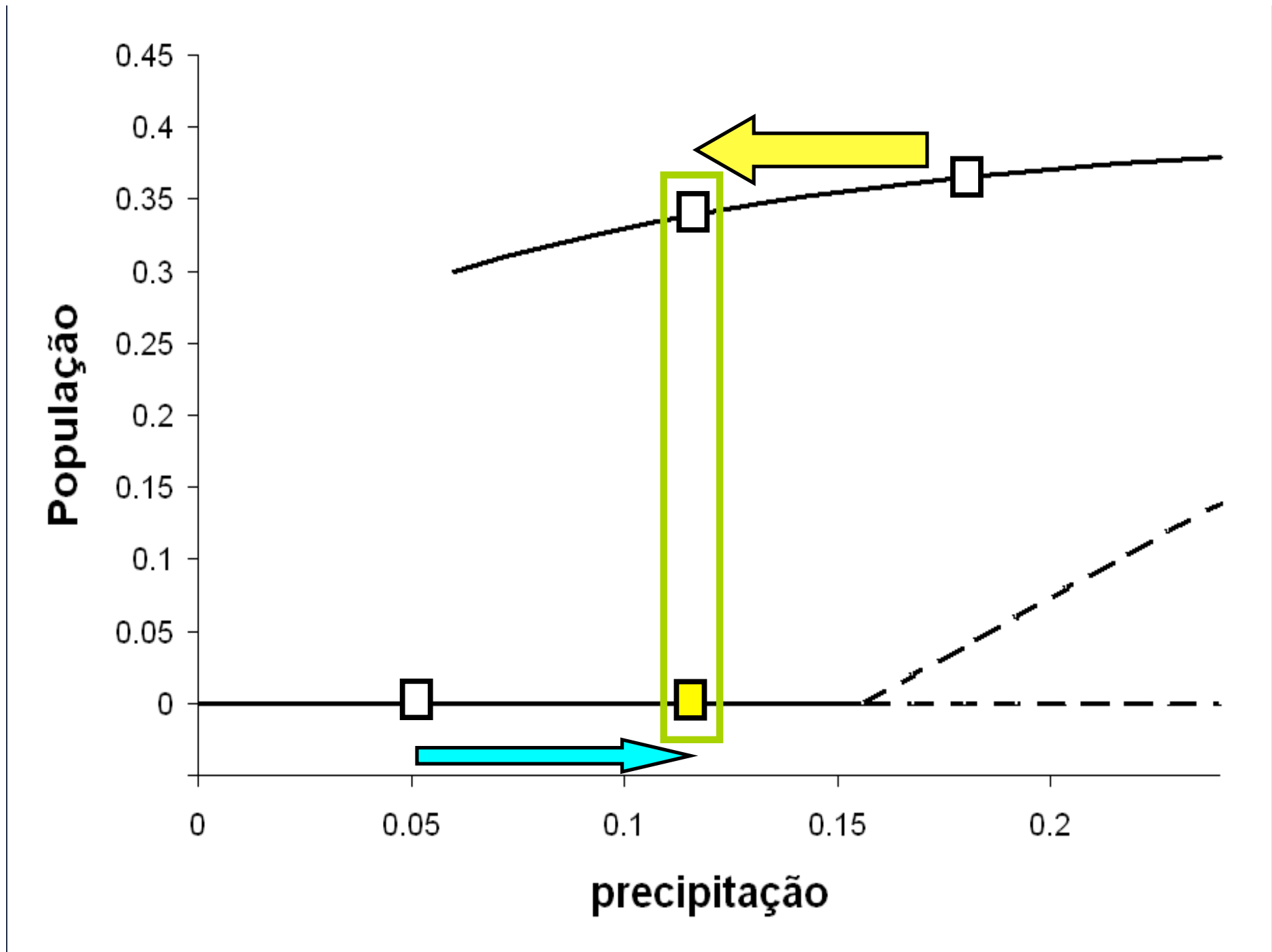
OCEANIA



Scale: 1:36,000
Mercator Pro
0 500 K









Bruce Lyon



Coffea

Pedro Jordano

Introdução

1. Os níveis de organização
2. Comunidade ecológica: definições
3. Temas
- 4. Resumo**
5. Para saber mais...

Nível de organização



Comunidade

Nível de organização



Comunidade



Estrutura

Nível de organização



Comunidade



Estrutura



Interações

História

Estocasticidade

Introdução

1. Os níveis de organização
2. Comunidade ecológica: definições
3. Temas
4. Resumo
- 5. Para saber mais...**

Ecology 73(6), 1992, pp. 1943-1967
© 1992 by the Ecological Society of America

THE PROBLEM OF PATTERN AND SCALE IN ECOLOGY

THE ROBERT H. MACARTHUR AWARD LECTURE

*Presented August 1989
Toronto, Ontario, Canada*

by

SIMON A. LEVIN

*Department of Ecology and Evolutionary Biology, Princeton University, Princeton, New Jersey 08544-1003 USA, and
Section of Ecology and Systematics, Cornell University, Ithaca, New York 14853-2701 USA*



Simon A. Levin
MacArthur Award Recipient

Levin, S. A. 1992. *Ecology* 73: 1943 - 1967